

NOTICE TECHNIQUE



Boite Postale 30019
F-60104 Creil cédex
Tél : 03.44.64.98.98
Fax : 03.44.64.98.99
E-Mail : contact@boulet.fr

RIDEAU METALLIQUE T 34

RIDEAU METALLIQUE A LAMES

TYPE 34 :
E 120 – (pare flammes jusqu'a 2h00)

SOMMAIRE

VUE GENERALE

CARACTERISTIQUES TECHNIQUES

IDENTIFICATION DU PRODUIT

CONSEILS

ANNEXE

NOTICE DE POSE

MODE 2 : Porte normalement ouverte équipée d'un système de retenu



NF PORTES RESISTANT AU FEU

- Cette marque certifie :*
- *la conformité à l'arrêté du 22 Mars 2004 et protocoles d'application*
 - *la conformité à la norme : NF S 61-937-1 et 4*
 - *Les valeurs des caractéristiques annoncées dans cette fiche*

Organisme certificateur : AFNOR

11, Rue Francis de Pressensé
93571 La Plaine Saint Denis Cedex
Téléphone : +33 (0)1.41.62.80.00
Télécopie : +33 (0)1.49.17.90.00
Sites Internet : <http://www.afnor.org> et <http://www.marque-nf.com>
Email : certification@afnor.org

Les plans et dessins édités dans la présente notice sont la propriété des ateliers BOULLET. Ils ne peuvent être ni copiés, ni utilisés par des tiers et ne doivent pas être communiqués sans l'autorisation écrite des ateliers BOULLET.

Octobre 2006
Mise à jour le 09-2014
Page 1/8

NOTICE TECHNIQUE



Boîte Postale 30019
F-60104 Creil cédex
Tél : 03.44.64.98.98
Fax : 03.44.64.98.99
E-Mail : contact@boulet.fr

RIDEAU METALLIQUE T 34

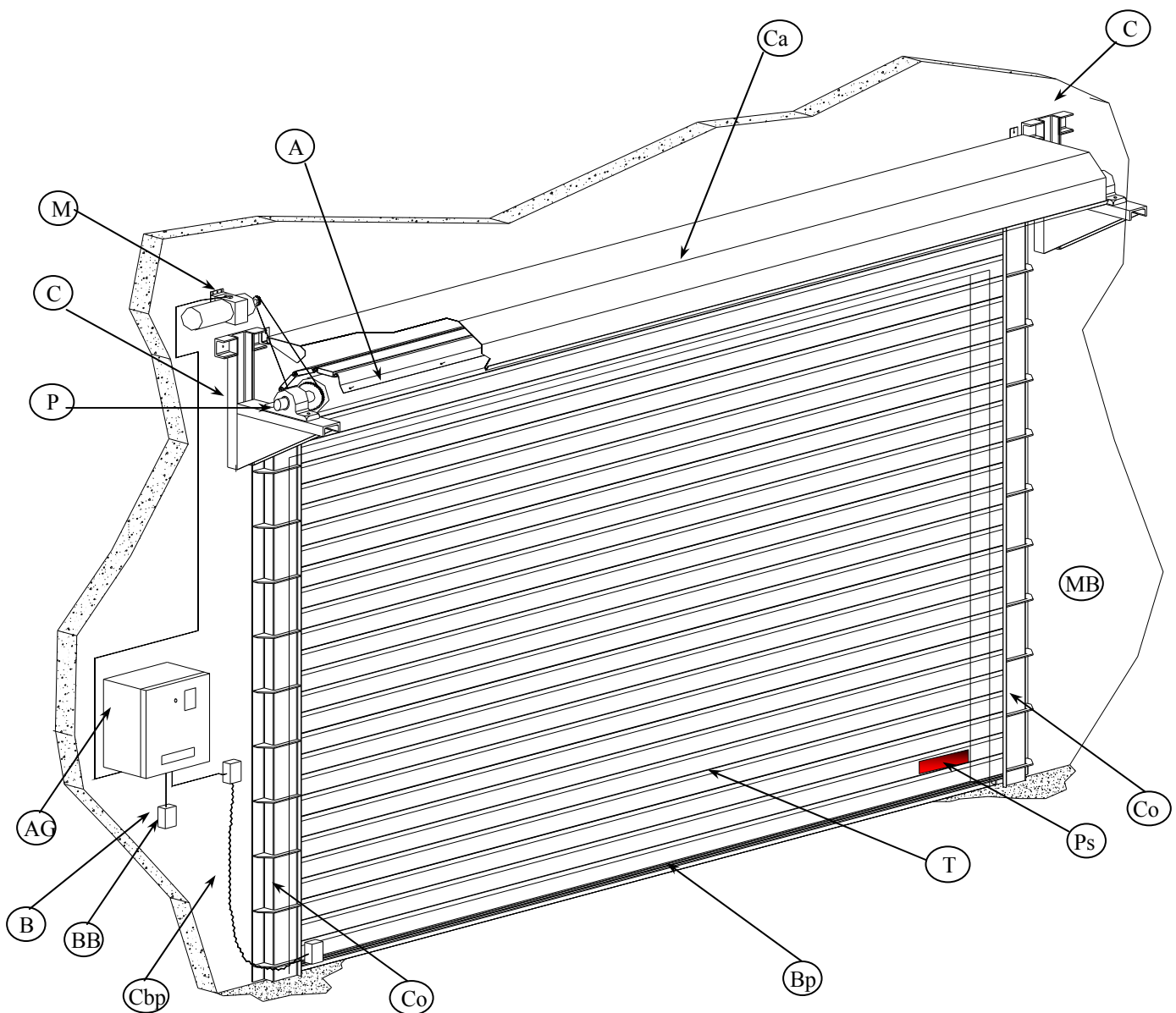
I.VUE GENERALE

Exemple de rideau métallique E120 .

M Moteur
C Console
P Palier
MB Maçonnerie béton ou parpaing plein
Ca Capot de protection

AG Armoire de gestion
BB Boîtier Brise glace
Cbp Câblage barre palpeuse
BP Barre palpeuse
Co Coulisse

T Tablier
A Arbre d'enroulement
B Boite à bouton monté / descente
Ps Plaque signalétique NF



Les plans et dessins édités dans la présente notice sont la propriété des ateliers BOULLET. Ils ne peuvent être ni copiés, ni utilisés par des tiers et ne doivent pas être communiqués sans l'autorisation écrite des ateliers BOULLET.

Octobre 2006
Mise à jour le 09-2014
Page 2/8

NOTICE TECHNIQUE



Boite Postale 30019
F-60104 Creil cédex
Tél : 03.44.64.98.98
Fax : 03.44.64.98.99
E-Mail : contact@boullet.fr

RIDEAU METALLIQUE T 34

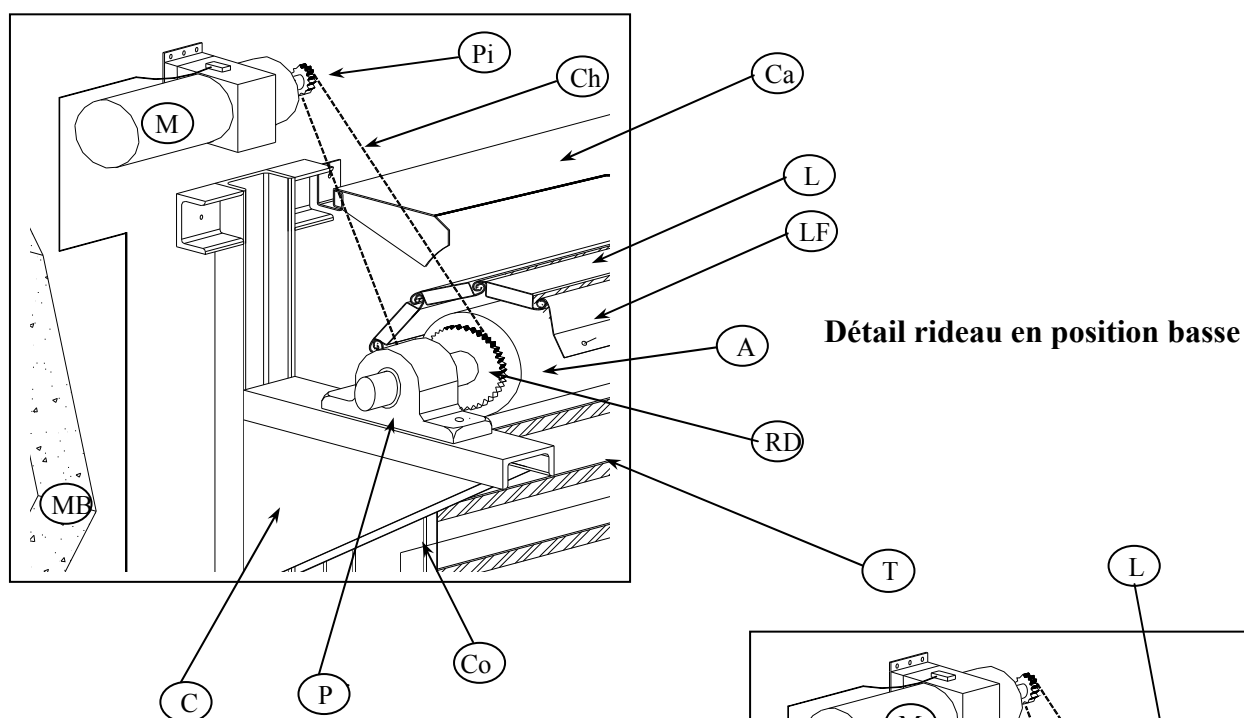
I.DETAILS

Exemple de rideau métallique E120 .

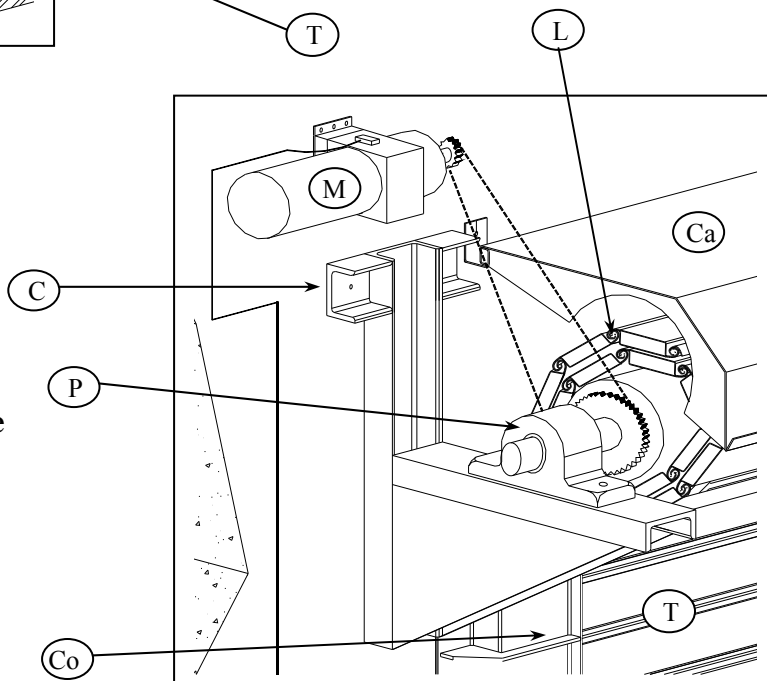
M Moteur
C Console
P Palier
MB Maçonnerie béton
Ch Chaîne de liaison

A Arbre d'enroulement
T Tablier
Ca Capot de protection
Pi Pignon

L Lame du tablier
LF Lame de fixation
Co Coulisse
RD Roue dentée



Détail rideau en cours de descente



NOTICE TECHNIQUE



Boite Postale 30019
F-60104 Creil cédex
Tél : 03.44.64.98.98
Fax : 03.44.64.98.99
E-Mail : contact@boulet.fr

RIDEAU METALLIQUE T 34

II. CARACTERISTIQUES TECHNIQUES

II.1 DESCRIPTIFS

A/ TABLIER

Le tablier est composé de lames tubulaires doubles parois en Acier Galvanisé d'épaisseur 10/10^{ème} mm. Les parties hautes et basses de chaque lames sont pliées pour permettre l'articulation des lames entre elles. Ces dernières sont fermées à leur extrémité par des embouts en tôle d'acier 30/10^{ème} mm

La dernière lame fait office de barre palpouse.

B/ SYSTEMES D'ETANCHEITE AU FEU

Le guidage du tablier est réalisé par l'intermédiaire de coulisses verticales.

Elles sont réalisées en deux parties pliées en tôle d'acier 30/10^{ème} mm dans lesquels les lames viennent coulisser.

Ces coulisses sont fixés à la maçonnerie et permettent l'étanchéité au feu.

C/ MECANISMES DE FONCTIONNEMENT

Le tablier est fixé sur un tambour de diamètre variable en fonction des dimensions de passage libre désiré. A chaque extrémité de ce tambour, un axe est mis en place permettant le guidage en rotation de l'ensemble.

La rotation est assurée par deux paliers à billes oscillante fixés sur des consoles en profils UPN en applique sur la maçonnerie.

L'entraînement du rideau est assuré par un moto réducteur comportant un frein centrifuge et électromagnétique. La liaison mécanique est de type pignons et chaîne.

En position haute, les lames sont enroulées sur le tambour. Un système de caisson mobile en tôle plié protège l'ensemble des lames ainsi que les parties dangereuse de motorisation lors du déplacement du tablier.

D/ ARMOIRE DE GESTION

Elle assure la gestion complète du rideau. Constituée ; d'un bouton de montée descente ; d'un transfo chargeur alimentant une batterie incorporée, une temporisation gérant les coupures secteurs et de borniers de raccordement (CN4 pour la D.I. ; CN5 pour les sécurités ; CN6 pour les informations)

En option : détection incendie ; boîtier bris de glace, boîte à bouton extérieur, gyrophare, sirène, boîte à clé de commande.

E/ FINITION

-Tablier galvanisé

-Coulisse, caisson en tôles électro-zinguées.

-Consoles et support moteur en mécano soudure avec peinture anti-rouille

F/ STOCKAGE AVANT INSTALLATION

Ces rideaux doivent être entreposés avec soin, à l'abri des intempéries, de l'eau, et de l'humidité.

G/ AGREMENTS

Ces rideaux disposent de procès-verbaux de classement de résistance au feu établis par des laboratoires agréés par le Ministère de l'Intérieur.

Employées normalement ouvertes en position d'attente, ce sont des D.A.S. (Dispositifs Actionnés de Sécurité) ; à ce titre, elles disposent de procès-verbaux de conformité à la norme NFS 61-937 établis par un des laboratoires agréés par le Ministère de l'Intérieur.

Dans ce cas, tous leurs éléments (tablier, coulisse, chicane, et toutes les quincailleries qui les équipent) forment un ensemble indissociable.

Les plans et dessins édités dans la présente notice sont la propriété des ateliers BOULLET. Ils ne peuvent être ni copiés, ni utilisés par des tiers et ne doivent pas être communiqués sans l'autorisation écrite des ateliers BOULLET.

Octobre 2006
Mise à jour le 09-2014
Page 4/8

NOTICE TECHNIQUE



Boite Postale 30019
F-60104 Creil cédex
Tél : 03.44.64.98.98
Fax : 03.44.64.98.99
E-Mail : contact@boulet.fr

RIDEAU METALLIQUE T 34

II.2 RESISTANCE AU FEU ET COUVERTURES DIMENSIONNELLES

Type	Réf.	Dia tambour	Dia Pivot	Lmaxi	Hmaxi	FEU	E
34	0	159 x 4.5	50	2400	2400	R/V	120
	1	219.1 x 5.9	60	3420	4580	R/V	120
				4920	1540	R/V	120
	2	273 x 6.3	70	4380	4550	R/V	120
				6080	1526	R/V	120
	3	323 x 7.1	80	4290	7598	R/V	120
				5790	3534	R/V	120
				6290	2547	R/V	120
	4	419 x 10	100	7190	1498	R/V	120
				5620	11534	R/V	120
				5720	9600	R/V	120
	5	508 x 11	120	6220	7594	R/V	120
				8220	3462	R/V	120
				5150	19610	R/V	120
				6950	11525	R/V	120
			9650	3483	R/V	120	

Les dimensions de passage libres minis pour l'ensemble des références sont :

Sans limite x 800 (LxH)

LEGENDE :

- E = Etanchéité au feu
- R/V = Sens du feu Recto / Verso
- Lmaxi : Largeur de passage libre maxi
- Hmaxi : Hauteur de passage libre maxi

II.3 SUPPORTS

- **béton armé ou parpaings pleins** : $M_v = 2200\text{Kg/m}^3$ - $E_p \geq 200$ mm

NOTICE TECHNIQUE



Boîte Postale 30019
F-60104 Creil cédex
Tél : 03.44.64.98.98
Fax : 03.44.64.98.99
E-Mail : contact@boulet.fr

RIDEAU METALLIQUE T 34

II.4 ACCESSOIRES DISPONIBLES

TYPE 34		STANDARD
GUIDAGE	Palier Oscillant UCP	
PARACHUTE	GFA FG 40-30 FG 80-40 FG 120-50 FG 220-60 FG 360-80	(Option)
MOTORISATION	GFA ELEKTROMAT FS 15.20 FS 25.20 (F4) FS 50.20 (F6) FS 110.18 (F8)	
FREIN	A force centrifuge Electromagnétique	
ARMOIRE DAS	BOULLET : Armoire DAS AES	
DECLENCHEUR THERMIQUE sur caisson	Elément Fusible seul – MADICOB Réf 3903	
CONTACTS DE POSITION	TELEMECANIQUE Réf. XCK P521 et ZCKPM1	
LIAISON LAME PALPEUSE à l'armoire de gestion	Câble spirale 2x1	

 Valide le type de montage

II.5 CARACTERISTIQUE SPECIFIQUE :

ARMOIRE DE GESTION AES
Alimentation Tri 400V – 50Hz
Puissance moteur maximum = 1.10 KW

NOTICE TECHNIQUE

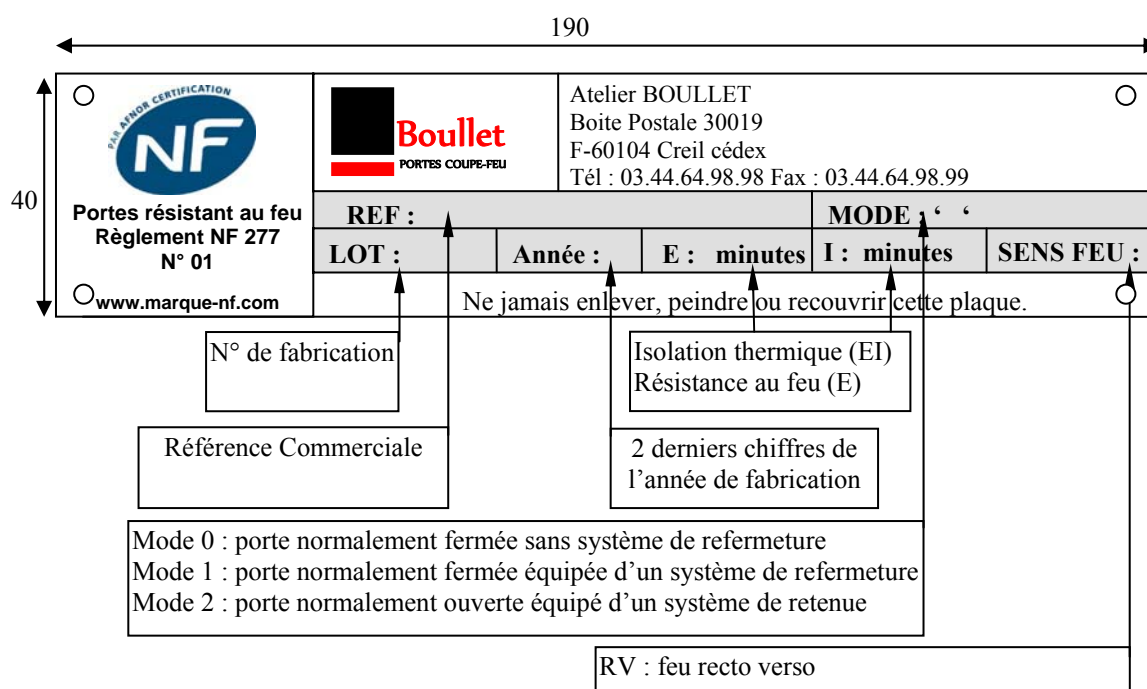


Boite Postale 30019
F-60104 Creil cédex
Tél : 03.44.64.98.98
Fax : 03.44.64.98.99
E-Mail : contact@boulet.fr

RIDEAU METALLIQUE T 34

III. IDENTIFICATION DU PRODUIT

- Tous les rideaux sont identifiables grâce à deux plaques signalétiques :
 - 1 plaque Boulet montée sur la porte de l'armoire électrique
 - 1 plaque NF montée sur la lame basse cotée opposée à l'enroulement (monté par le commis de chantier)



Codification utilisée pour le marquage des caractéristiques d'entrées selon le type de déclencheur

E.TELE = entrée de télécommande

E = émission

R = rupture

TBTS = très basse tension de sécurité

Vcc = Volt courant continu

W = Watt

H = Heure

NOTICE TECHNIQUE



boulet
PORTES COUPE-FEU

Boite Postale 30019
F-60104 Creil cédex
Tél : 03.44.64.98.98
Fax : 03.44.64.98.99
E-Mail : contact@boulet.fr

RIDEAU METALLIQUE T 34

IV. CONSEILS

Pour que ce produit vous donne entière satisfaction, les ateliers BOULLET vous conseillent de respecter les consignes d'installation, les consignes d'utilisation, et les consignes de maintenance.

IV.1 CONSIGNES D'INSTALLATION

Se reporter au fascicule « NOTICE DE POSE » annexé au présent document.

IV.2 CONSIGNES D'UTILISATION

- Ne pas laver le tablier à grande eau.
- Ne pas aider à la fermeture du tablier au risque de détériorer l'ensemble.
- Ne jamais laisser d'obstacle sur la trajectoire du tablier.

Mise en service des rideaux D.A.S. :

- L'armoire de gestion doit être raccordée au CMSI ou sur un DAD en état de fonctionnement
- Suite à un ordre de fonctionnement incendie, réarmer le CMSI ou le DAD et ensuite réarmer l'armoire de gestion

IV.3 CONSIGNES DE MAINTENANCE

Les contrôles et vérifications sont à effectuer une fois par an au minimum. (voir fiche de maintenance)

Vérification D.A.S. :

- Vérifier les câblages et les connexions.
- Simuler une détection incendie par l'intermédiaire du C.M.S.I. ou du D.A.D. et Vérifier :
- Le bon fonctionnement de chaque accessoire
- Une vitesse maximum de 0.2m/s sur les 2 derniers mètres
- Le temps de fermeture (<30 secondes) pour une hauteur de 5m et ajouter 5sec par mètres supplémentaires
- Arrêt sur obstacle. (15DaN)
- Amortissement de fin de course 5cm maxi

NOTICE DE POSE



boulet
PORTES COUPE-FEU

Boîte Postale 30019
F-60104 Creil cédex
Tél : 03.44.64.98.98
Fax : 03.44.64.98.99
E-Mail : contact@boulet.fr

RIDEAU METALLIQUE T 34

RIDEAU METALLIQUE A LAMES

TYPE 34 :
E 120 (pare flamme jusqu'à 2h00)

SOMMAIRE

VUE GENERALE

INSTALLATION

FICHE DE CONTROLE

MODE 2 : Porte normalement ouverte équipée d'un système de retenu



NF PORTES RESISTANT AU FEU

Cette marque certifie :

- *la conformité à l'arrêté du 22 Mars 2004 et protocoles d'application*
- *la conformité à la norme : NF S 61-937-1 et -4*
- *Les valeurs des caractéristiques annoncées dans cette fiche*

Organisme certificateur : AFNOR

11, Rue Francis de Pressensé
93571 La Plaine Saint Denis Cedex
Téléphone : +33 (0)1.41.62.80.00
Télécopie : +33 (0)1.49.17.90.00
Sites Internet : <http://www.afnor.org> et <http://www.marque-nf.com>
Email : certification@afnor.org

Les plans et dessins édités dans la présente notice sont la propriété des ateliers BOULLET. Ils ne peuvent être ni copiés, ni utilisés par des tiers et ne doivent pas être communiqués sans l'autorisation écrite des ateliers BOULLET.

Octobre 2006
Mise à jour le 09-2014
Page 1/15

NOTICE DE POSE



Boite Postale 30019
F-60104 Creil cédex
Tél : 03.44.64.98.98
Fax : 03.44.64.98.99
E-Mail : contact@boulet.fr

RIDEAU METALLIQUE T 34

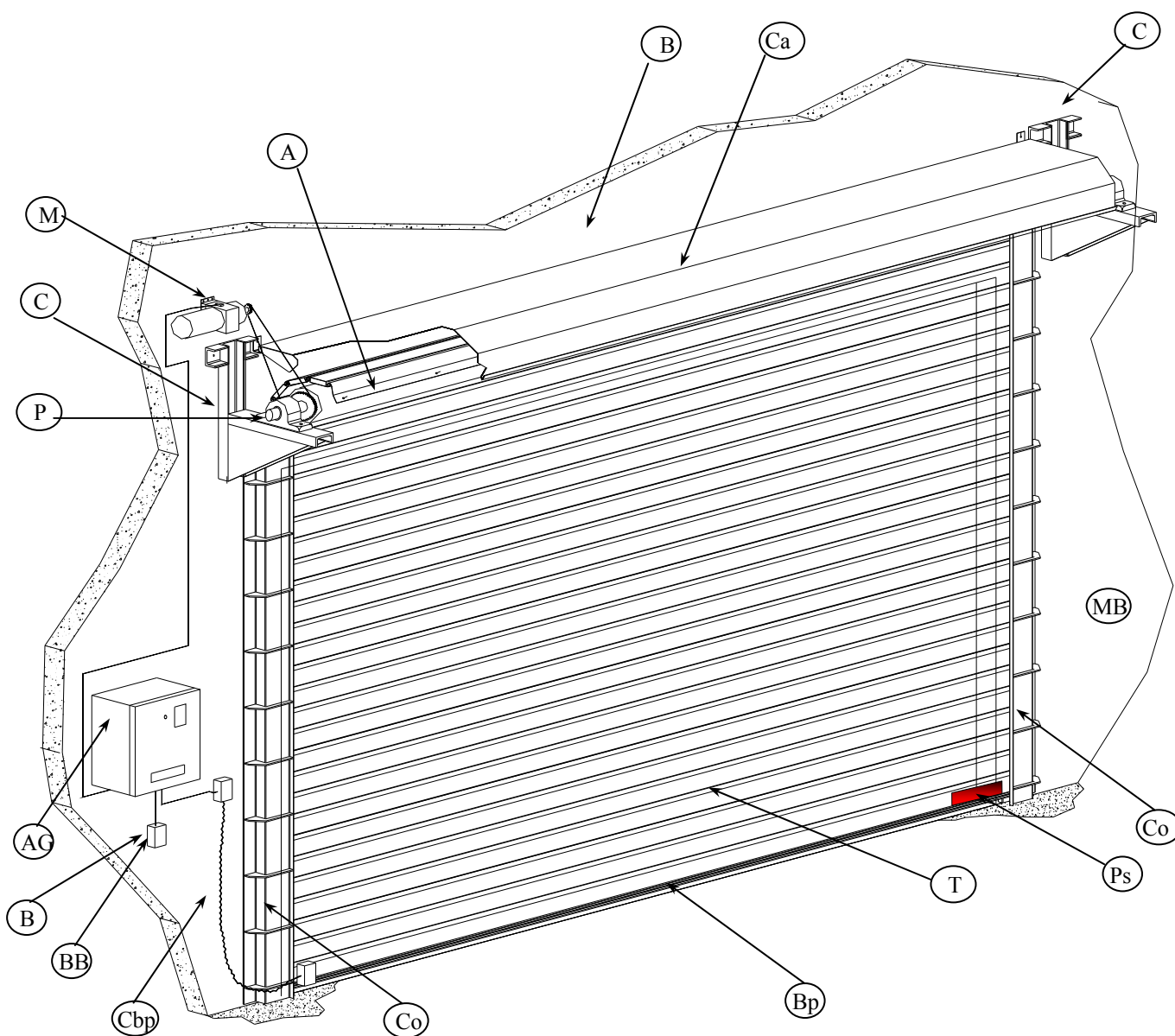
I.VUE GENERALE

Exemple de rideau métallique E120 .

M Moteur
C Console
P Palier
MB Maçonnerie béton
Ca Capot de protection

AG Armoire de gestion
BB Boîtier Brise glace
Cbp Câblage barre palpeuse
BP Barre palpeuse
Co Coulisses

T Tablier
A Arbre d'enroulement
B Boîte à bouton
Monté / Descente
Ps Plaque signalétique NF



Les plans et dessins édités dans la présente notice sont la propriété des ateliers BOULLET. Ils ne peuvent être ni copiés, ni utilisés par des tiers et ne doivent pas être communiqués sans l'autorisation écrite des ateliers BOULLET.

Octobre 2006
Mise à jour le 09-2014
Page 2/15

NOTICE DE POSE



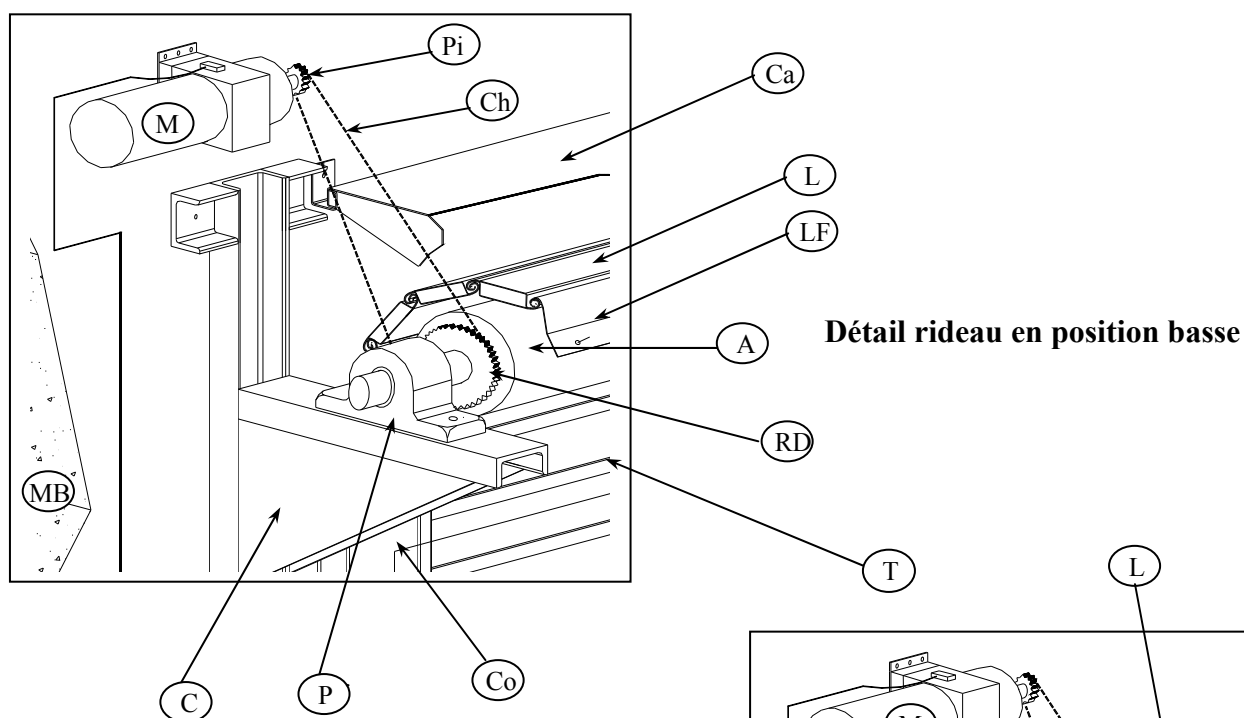
Boite Postale 30019
F-60104 Creil cédex
Tél : 03.44.64.98.98
Fax : 03.44.64.98.99
E-Mail : contact@boulet.fr

RIDEAU METALLIQUE T 34

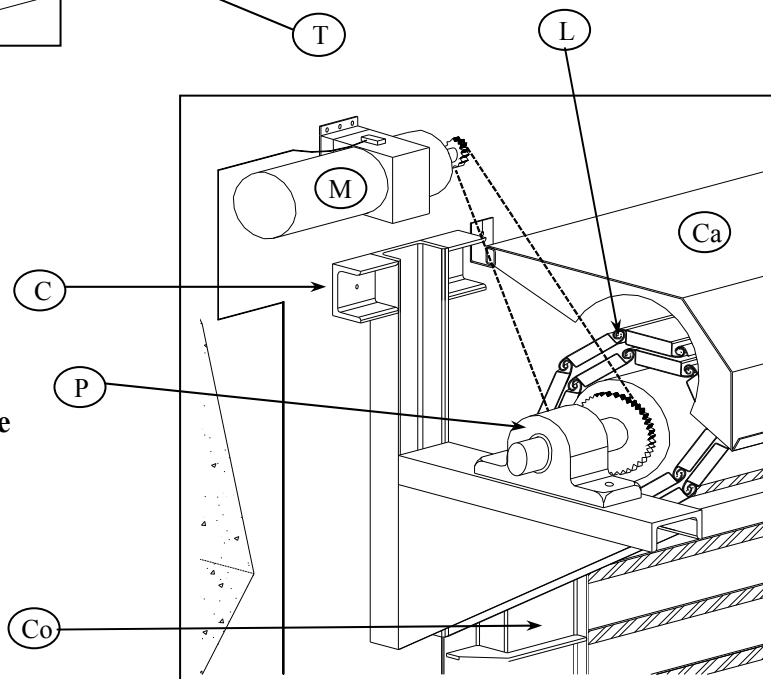
I.DETAILS

Exemple de rideau métallique E120 .

M Moteur	A Arbre d'enroulement	L Lame du tablier
C Console	T Tablier	LF Lame de fixation
P Palier	Ca Capot de protection	Co Coulisses
MB Maçonnerie béton	Pi Pignon	RD Roue dentée
Ch Chaîne de liaison		



Détail rideau en cours de descente



NOTICE DE POSE



boulet
PORTES COUPE-FEU

Boite Postale 30019
F-60104 Creil cédex
Tél : 03.44.64.98.98
Fax : 03.44.64.98.99
E-Mail : contact@boulet.fr

RIDEAU METALLIQUE T 34

A. RECEPTIONNER LE PRODUIT EN REGARD DU BON DE LIVRAISON

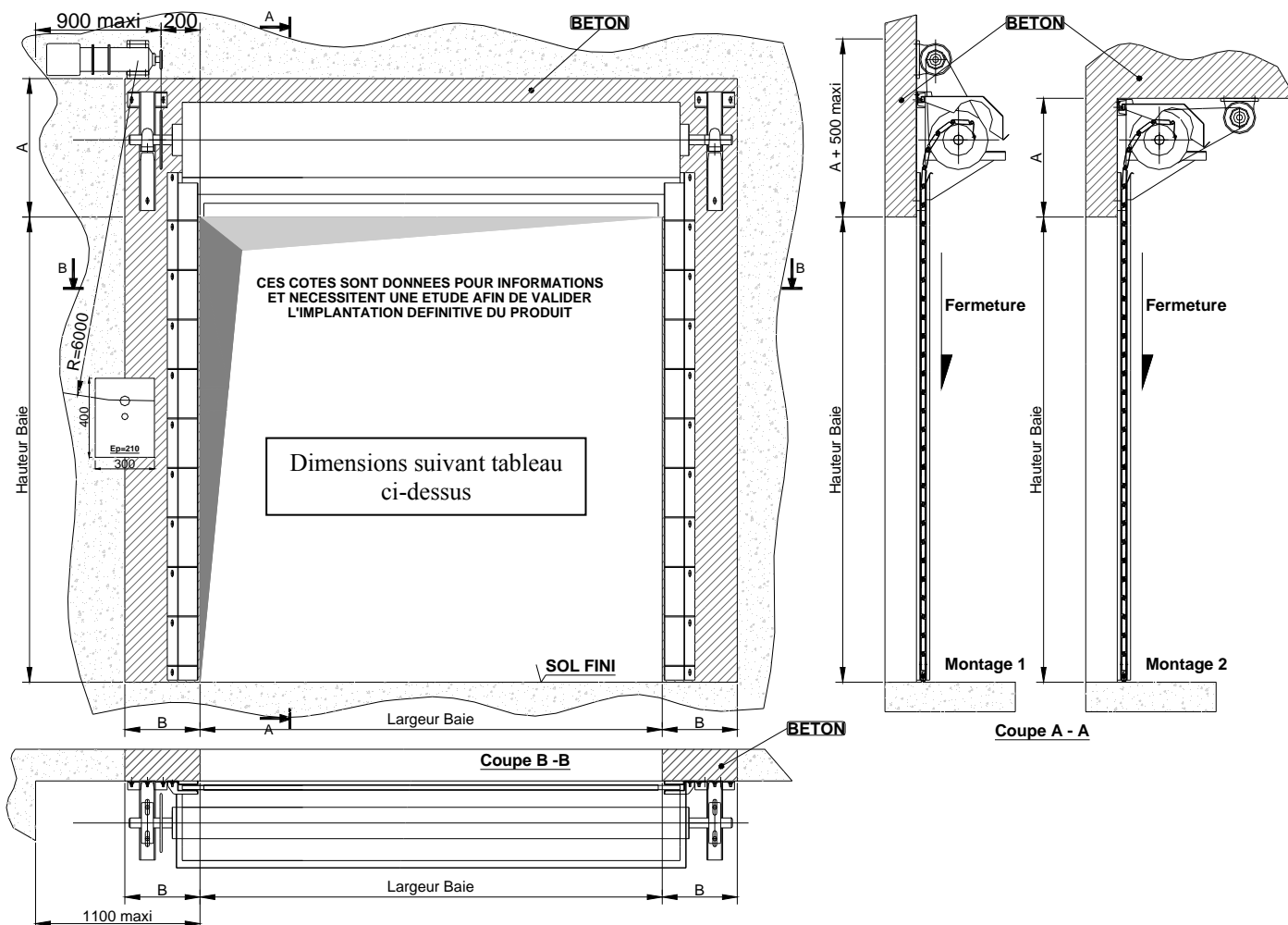
B. RECEPTIONNER LE SUPPORT DE MACONNERIE :

Les rideaux pare flammes se pose sur murs et sol finis.

Béton UNIQUEMENT – $M_v=2200\text{Kg/m}^3$ – $E_p>200\text{mm}$

- Contrôler la largeur et la hauteur de la baie.
- Contrôler les aplombs
- Contrôler les réservations A et B pour la pose des consoles, coulisses et motorisation (voir plan de fabrication)

Réf.	Ø ext tube	Ø ext enroulement	Largeur PL	Hauteur PL	Cote A	Cote B
0	159 x 4.5	380	2400	2400	730	400
		500	3420	4580	860	485
1	219.1 x 5.9	400	4920	1540	810	485
		550	4380	4550	900	540
2	273 x 6.3	400	6080	1526	825	540
		650	4290	7598	975	620
3	323 x 7.1	550	5790	3534	925	620
		500	6290	2547	900	620
		400	7190	1498	850	620
4	419 x 10	850	5620	11534	1115	705
		740	5720	9600	1060	705
		690	6220	7594	1035	705
		590	8220	3462	985	705
5	508 x 11	1000	5150	19610	1190	800
		850	6950	11525	1115	800
		690	9650	3483	1035	800



Les plans et dessins édités dans la présente notice sont la propriété des ateliers BOULLET. Ils ne peuvent être ni copiés, ni utilisés par des tiers et ne doivent pas être communiqués sans l'autorisation écrite des ateliers BOULLET.

Octobre 2006
Mise à jour le 09-2014
Page 4/15

NOTICE DE POSE



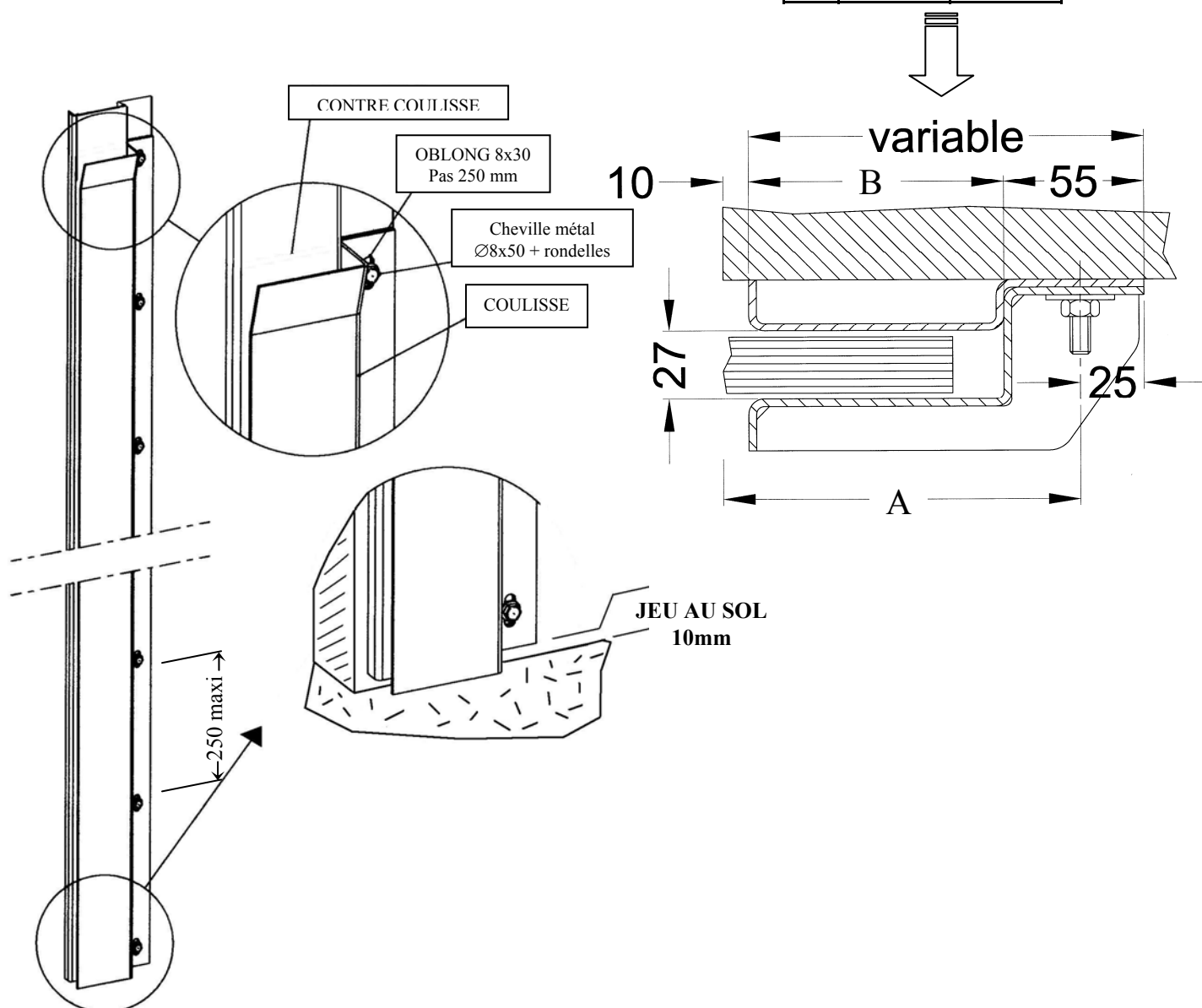
Boîte Postale 30019
F-60104 Creil cédex
Tél : 03.44.64.98.98
Fax : 03.44.64.98.99
E-Mail : contact@boullet.fr

RIDEAU METALLIQUE T 34

C. POSE DES COULISSES :

- Tracer verticalement les axes des trous de fixation des coulisses à la cote X.
- Mettre une cale d'épaisseur 10mm au sol sous les coulisses
- Fixer les coulisses à la maçonnerie à l'aide des chevilles fournis (HST M8x20) ou des tiges filetées et contres plaques pour le béton cellulaire.

Ref	Cote A	Cote B
0	140	100
1	160	120
2	168	128
3	177	137
4	185	145
5	195	155



NOTICE DE POSE



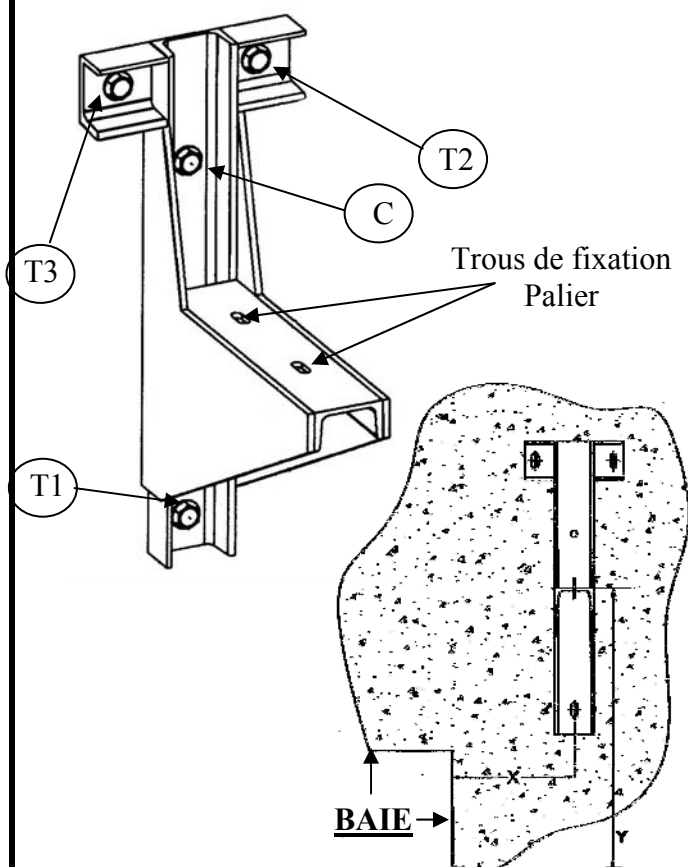
boulet
PORTES COUPE-FEU

Boite Postale 30019
F-60104 Creil cédex
Tél : 03.44.64.98.98
Fax : 03.44.64.98.99
E-Mail : contact@boulet.fr

RIDEAU METALLIQUE T 34

D. POSE DES CONSOLES :

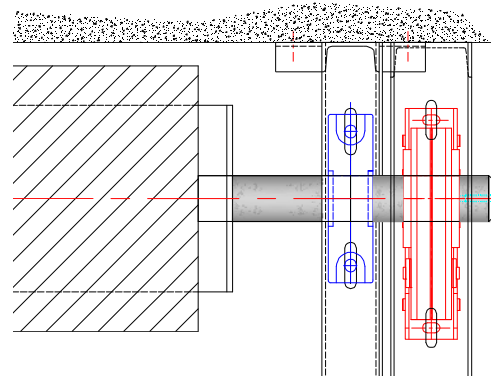
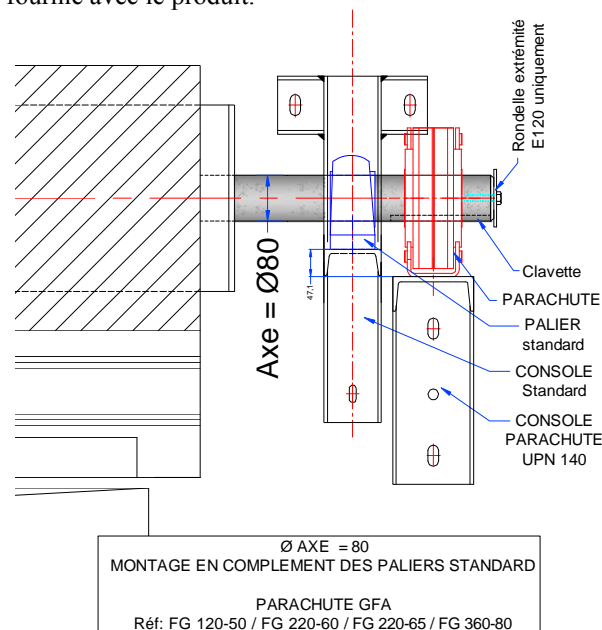
- Tracer l'axe horizontale Y de la console (du sol à l'appui palier) conformément à la cote figurant sur le plan
- Tracer l'axe vertical X conformément au plan
- Fixer les consoles à l'aide des 3 chevilles définies (T1 T2 et T3) ou tiges filetées M12 + contres plaques
- Tracer symétriquement par rapport à l'axe de la baie la 2^{ème} console et procéder à sa fixation. (VERIFIER LA COTE D'ENTRAXE CONSOLES voir plans)
- Serrer modérément les chevilles et vérifier l'horizontalité des consoles à la lunette.
- Effectuer les corrections si nécessaire
- Cheviller et serrer définitivement les 3 points par console (Ø23mm)
- Percer les trous de centrage (C) au diamètre 10 et cheviller ces trous pour éviter tout déplacement des consoles



POSE DU PARACHUTE (OPTION) :

- Fixer le parachute sur son support (2 Boulons M16)
- Positionner le parachute en extrémité d'axe
- Aligner l'ensemble sur la clavette et s'assurer du bon alignement Palier / Parachute
- Tracer et fixer l'ensemble sur le support (2 chevilles HST M18)
- Finaliser l'alignement et fixer définitivement le support avec la 3^{ème} cheville centrale.

Pour le fonctionnement ; ce référer à la notice fabricant fournie avec le produit.



NOTICE DE POSE

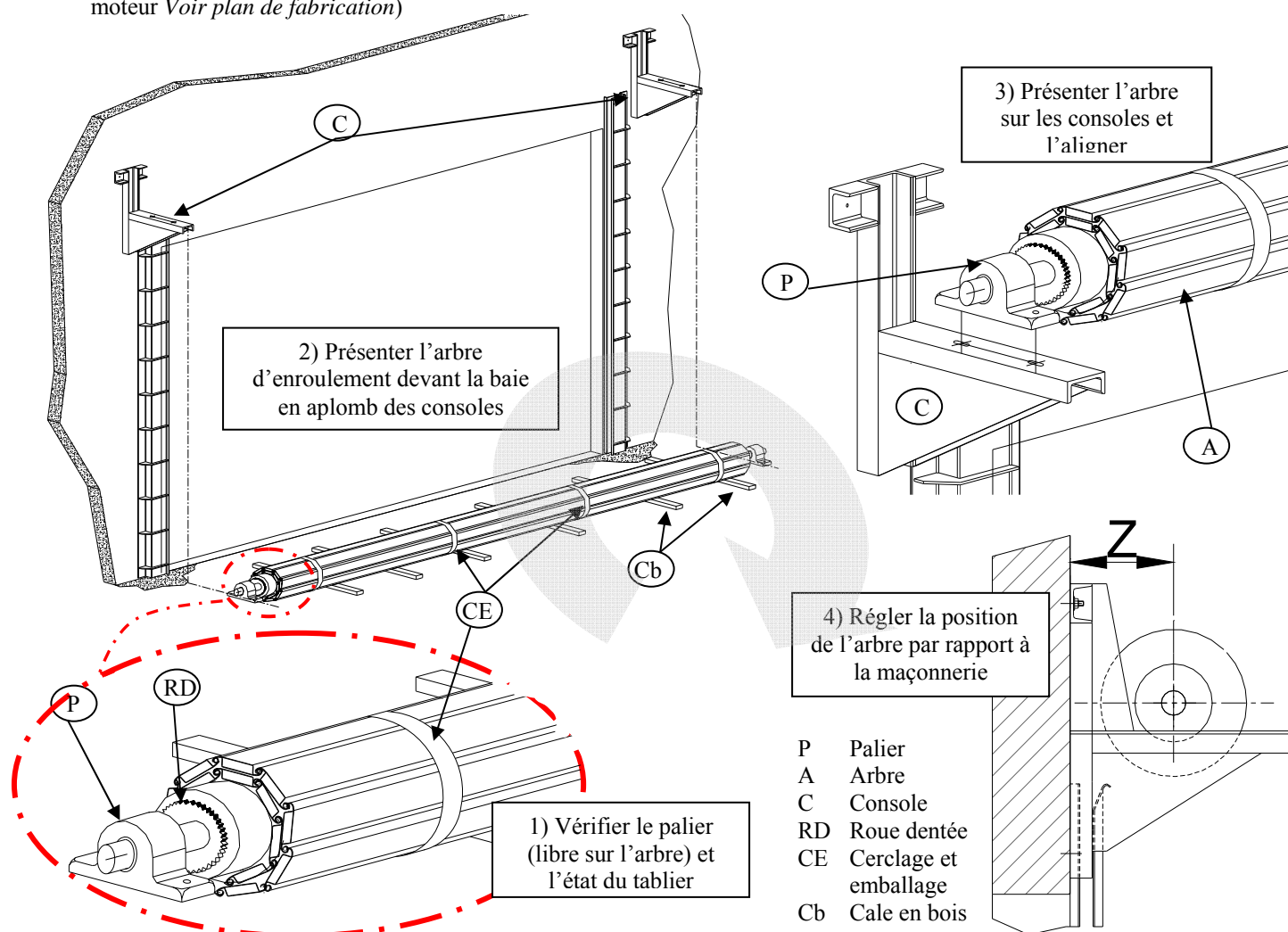


Boite Postale 30019
F-60104 Creil cédex
Tél : 03.44.64.98.98
Fax : 03.44.64.98.99
E-Mail : contact@boulet.fr

RIDEAU METALLIQUE T 34

E. MISE EN PLACE DE L'ARBRE D'ENROULEMENT :

- Enlever uniquement la protection bois autour du rideau
- Ne pas défaire les emballages de protection de l'arbre d'enroulement ni les cerclages
- Vérifier l'état général du tablier (lames, embouts, axes)
- S'assurer que les paliers (P) sont bien montés sur les axes d'enroulement mais qu'ils ne sont pas serrés. Dans le cas contraire, les desserrer.
- Présenter l'arbre d'enroulement devant la baie en aplomb des consoles
Pour éviter tout endommagement, le poser sur des cales en bois.
- Vérifier le bon sens d'enroulement du tablier et la position de la roue dentée (roue dentée du côté du moteur *Voir plan de fabrication*)
- Lever l'arbre d'enroulement à l'aide d'un palan ou au chariot élévateur.
- Poser les paliers sur les consoles.
- Boulonner les paliers aux consoles en serrant modérément.
- Régler l'axe Z du rideau par rapport au mur (*voir plan de fabrication*)
- Centrer le tablier par rapport aux coulisses
- Serrer définitivement les paliers sur les consoles
- Serrer la vis pointeau situé sur le palier côté moteur pour immobiliser l'axe en translation. L'autre axe restant libre dans son palier.
- Poser le parachute (OPTION) (voir page 6)



Les plans et dessins édités dans la présente notice sont la propriété des ateliers BOULLET. Ils ne peuvent être ni copiés, ni utilisés par des tiers et ne doivent pas être communiqués sans l'autorisation écrite des ateliers BOULLET.

Octobre 2006
Mise à jour le 09-2014
Page 7/15

NOTICE DE POSE



Boîte Postale 30019
F-60104 Creil cédex
Tél : 03.44.64.98.98
Fax : 03.44.64.98.99
E-Mail : contact@boulet.fr

RIDEAU METALLIQUE T 34

F. POSE ET REGLAGE MOTEUR :

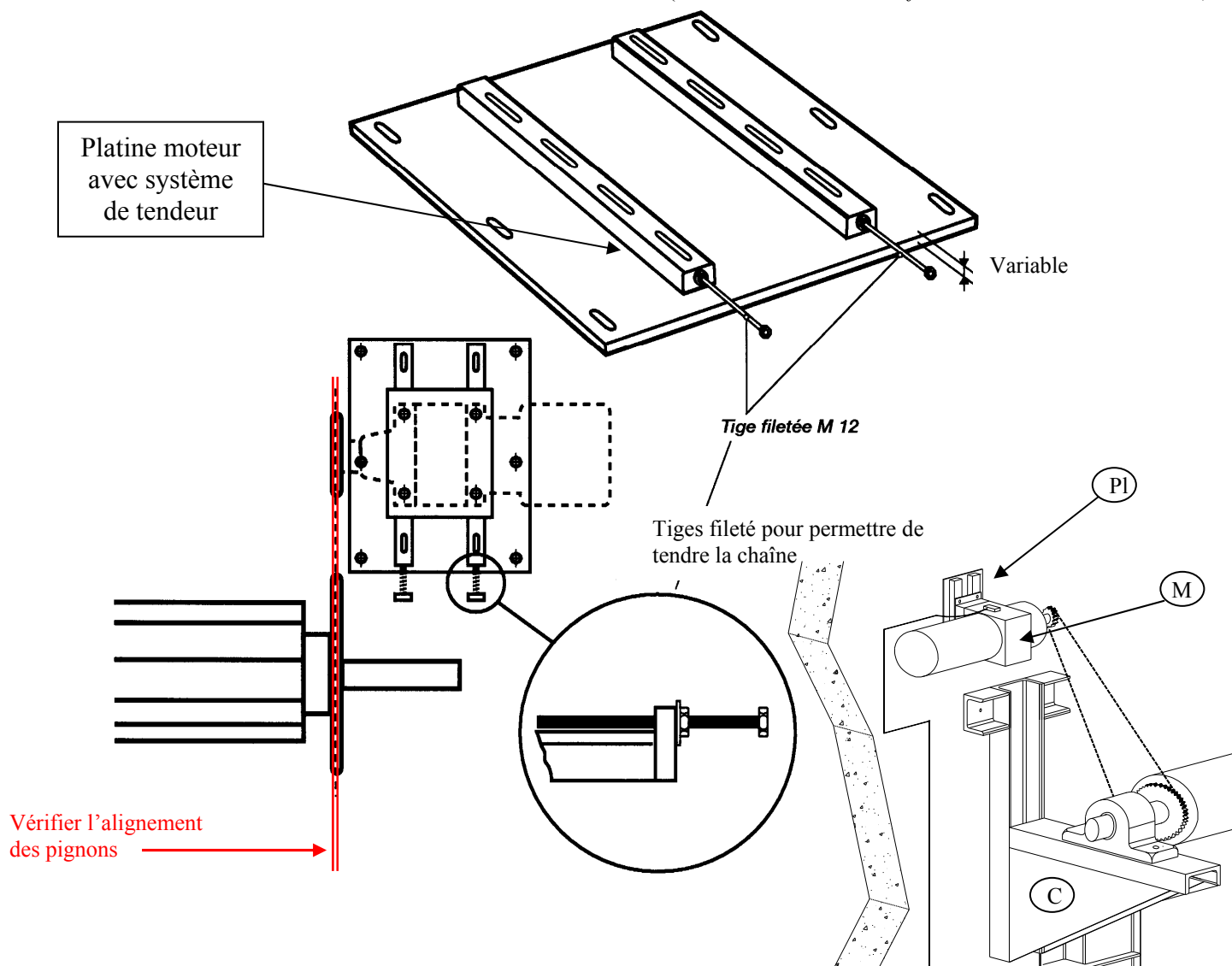
POSE DE LA PLATINE SUPPORT-MOTEUR

- Tracer les trous de fixation de la platine (Pl)
(voir plan de fabrication)
- Fixer la platine à l'aide des chevilles définies.
- Vérifier la position et serrer définitivement
- Boulonner le moteur (M) sur la platine réglable.

POSE DE LA CHAÎNE DE TRANSMISSION

- Bien vérifier l'alignement du pignon moteur et de la roue dentée
- Placer la chaîne de transmission autour de la roue dentée et du pignon moteur.
- Mettre la chaîne à longueur
- Réunir les 2 extrémités de la chaîne avec l'attache rapide
- Régler la tension de la chaîne en agissant sur les tiges filetées de la platine

(Au centre de la chaîne la flèche doit être d'environ 30mm)



NOTICE DE POSE



boulet
PORTES COUPE-FEU

Boite Postale 30019
F-60104 Creil cédex
Tél : 03.44.64.98.98
Fax : 03.44.64.98.99
E-Mail : contact@boulet.fr

RIDEAU METALLIQUE T 34

G. INSTALLER LES ORGANES DE COMMANDE

- Pose des organes de commande :
 - Armoire de gestion
 - Boîtier bris de glace
 - Boite à boutons
- Câbler l'ensemble des composants (voir schémas de câblage dans le coffret de commande et les préconisations données dans les pages suivantes)
 - 1) Alimentation armoire et moteur
 - 2) Raccordement Frein et contact de fin de course
 - 3) Mise sous tension et vérification du sens de rotation
 - 4) Réglage des fins de course moteur
 - 5) Raccordement de la Détection Incendie
 - 6) Câblage de la barre palpeuse
 - 7) Câblage commande déporté
- Mettre le coffret sous tension courant définitif secouru et vérifier que rien ne peut entraver le fonctionnement
- En cas de défaut, mettre hors tension et vérifier l'ensemble de l'installation en conformité avec les schémas fournis.

RISQUE D'ELECTROCUTION
LES OPERATIONS DE CABLAGE ELECTRIQUE
DOIVENT ETRES REALISEES PAR DES
PERSONNELS QUALIFIES.



NE PAS ENLEVER LE CERCLAGE ACIER AVANT
LE CABLAGE DEFINITIF DE L'ARMOIRE

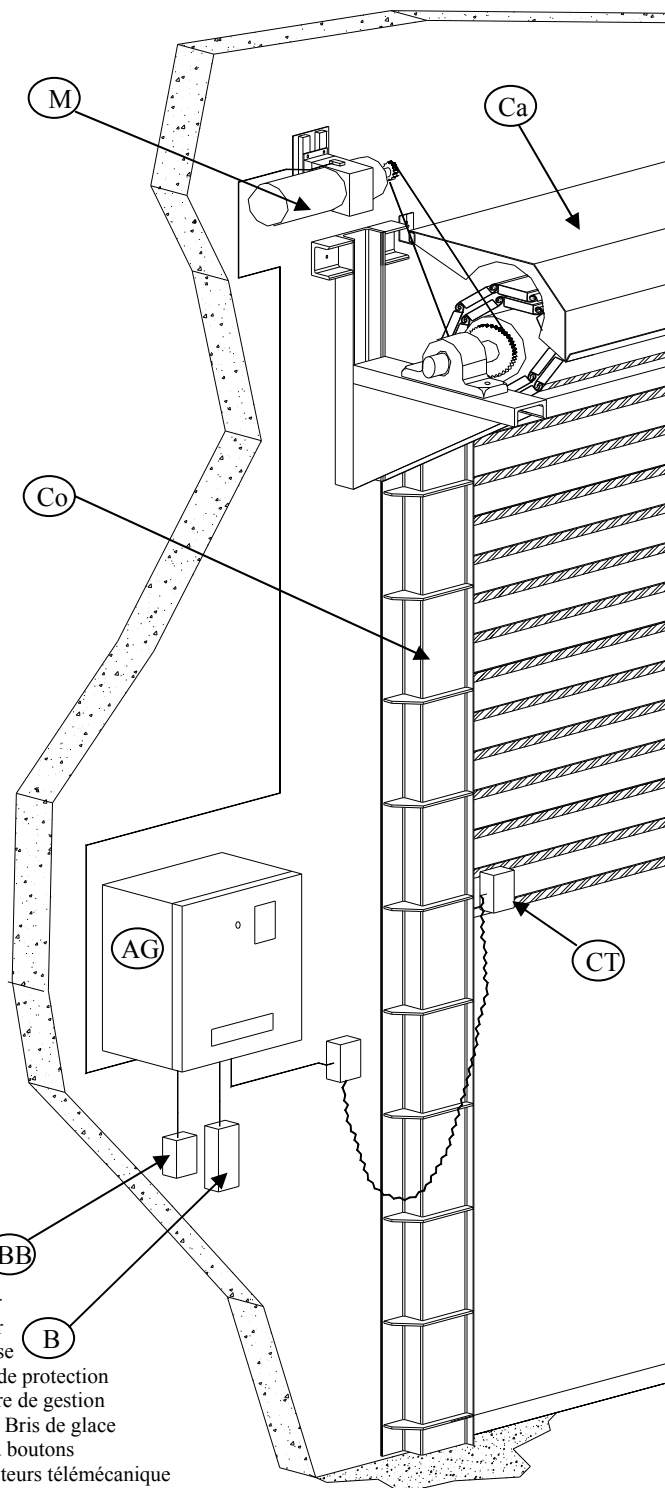
RESPECTER LES CONSIGNES DE SECURITE ET
ACTIONNER LE RIDEAU A VUE POUR EVITER
TOUT ACCIDENT

CABLES D'ALIMENTATION EN ENERGIE
ELECTRIQUE
NF S 61.932 Rev17 - §6.3

Ils doivent être soit placés dans un cheminement ou un volume technique protégé (tube IRO) et de catégorie C2, soit de catégorie CR1 et de section 1mm²

La longueur des liaisons entre le bornier principal et le bornier de connexion des composants ne doit pas excéder 6m et leurs liaisons doivent être protégées mécaniquement sous conduit rigide continu ayant un degré de protection IK07 au sens de la Norme NF EN50-102

T Tablier
M Moteur
Co Coulisse
Ca Capot de protection
AG Armoire de gestion
BB Boîtier Bris de glace
B Boite à boutons
CT Contacteurs télémechanique
ou lame palpeuse extrudé



Les plans et dessins édités dans la présente notice sont la propriété des ateliers BOULLET. Ils ne peuvent être ni copiés, ni utilisés par des tiers et ne doivent pas être communiqués sans l'autorisation écrite des ateliers BOULLET.

Octobre 2006
Mise à jour le 09-2014
Page 9/15

NOTICE DE POSE

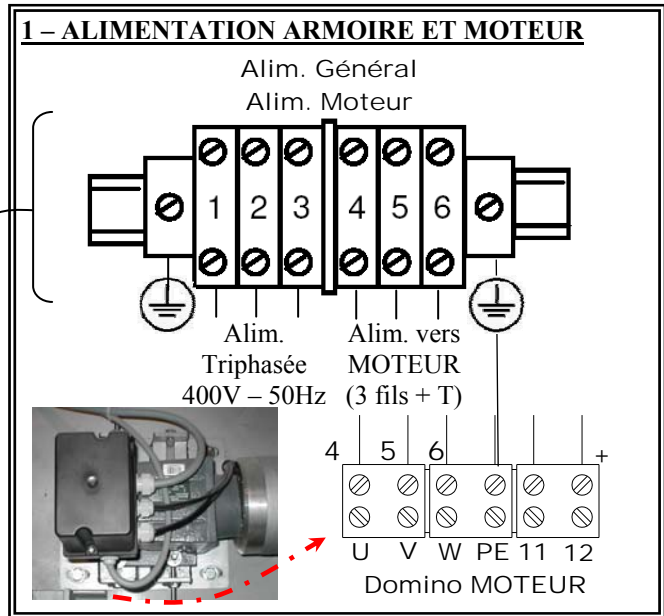
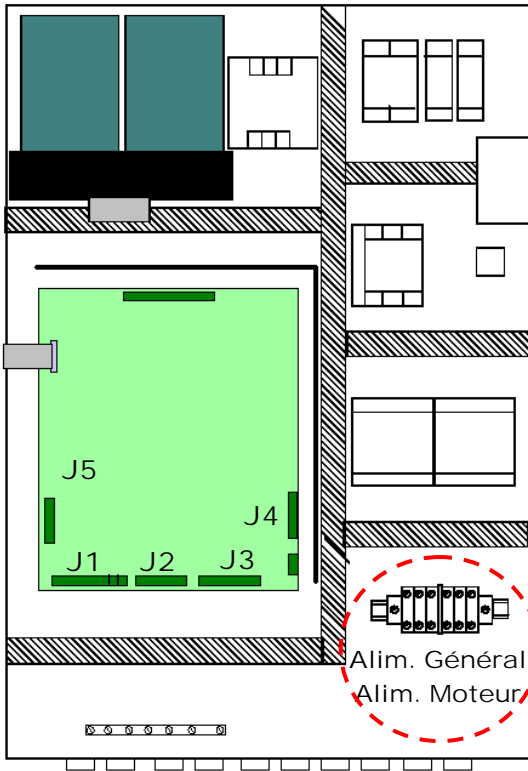


boulet
PORTES COUPE-FEU

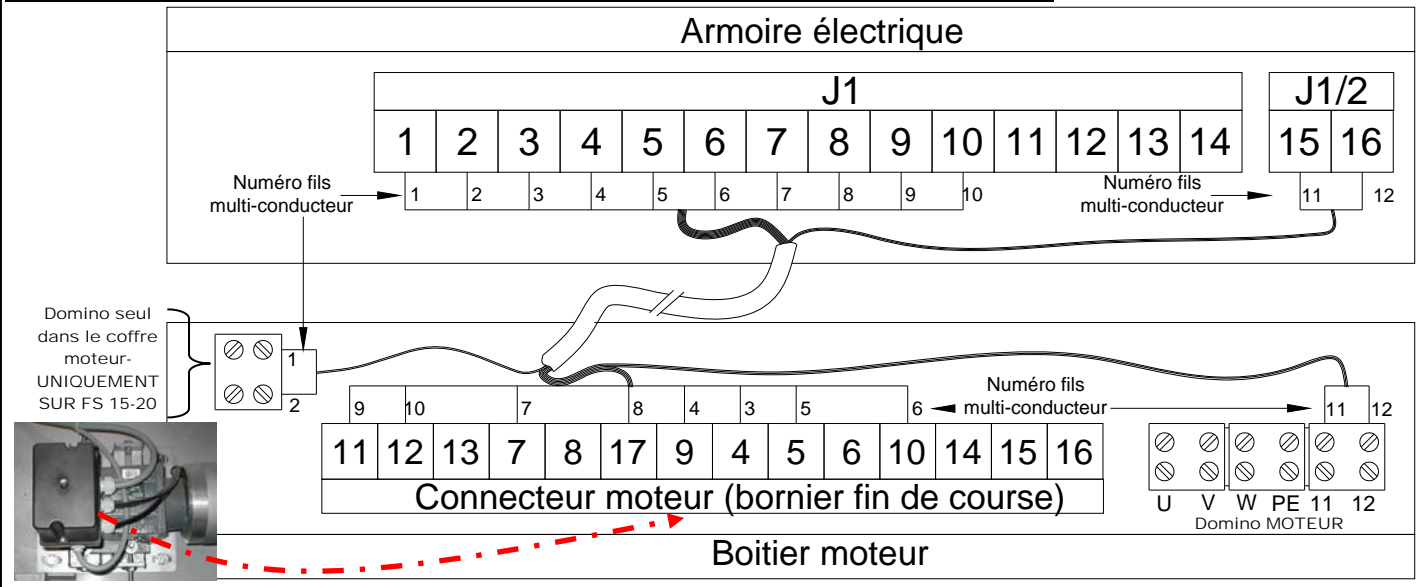
Boite Postale 30019
F-60104 Creil cédex
Tél : 03.44.64.98.98
Fax : 03.44.64.98.99
E-Mail : contact@boulet.fr

RIDEAU METALLIQUE T 34

Câblage électrique



2 - RACCORDEMENTS DU FREIN MOTEUR ET DES FIN DE COURSE (sur J2 et J1/2)



Les plans et dessins édités dans la présente notice sont la propriété des ateliers BOULLET. Ils ne peuvent être ni copiés, ni utilisés par des tiers et ne doivent pas être communiqués sans l'autorisation écrite des ateliers BOULLET.

Octobre 2006
Mise à jour le 09-2014
Page 10/15

NOTICE DE POSE



boulet
PORTES COUPE-FEU

Boite Postale 30019
F-60104 Creil cédex
Tél : 03.44.64.98.98
Fax : 03.44.64.98.99
E-Mail : contact@boulet.fr

RIDEAU METALLIQUE T 34

3 – MISE SOUS TENSION ET VERIFICATION

- A- Mettre l'armoire sous tension.
- B- Réarmer l'armoire et s'assurer du bon fonctionnement de l'armoire.
En cas de présence DI ; basculer le switch SW1 et appuyer sur le bouton réarmement.
- C- Effectuer quelques impulsions sur le bouton monté et descente pour vérifier le sens de rotation de l'arbre d'enroulement (voir ci contre).
- D- Faire tourner l'arbre de manière à ce que les premières lames soient vers le bas et qu'il y en ait suffisamment en bas pour éviter un mauvais déroulement du rideau
- E- Décercler le rideau et présenter les premières lames dans l'entrée des coulisses
- F- Faire descendre le rideau à mis course.



Montée



Descente



Si l'arbre fonctionne à l'envers :
Couper l'alimentation générale et **inverser les fils câblés sur les bornes U et V** du Domino MOTEUR

4 – REGLAGE DES FINS DE COURSE

Le but de ce réglage est de déterminer pour chaque position spécifique du rideau un réglage sur les contacts de fin de course.

- A- Positionner le rideau à mis course
- B- Faire remonter le rideau et vérifier le sens de rotation des cames dans la boîte.
- C- Positionner le rideau en position d'attente (Position haute du rideau)

Réglage S3 : (fin de course haut – rideau en position haute)

Desserrer la vis de blocage A de la came S3

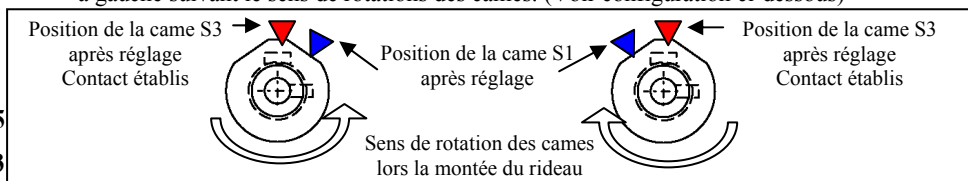
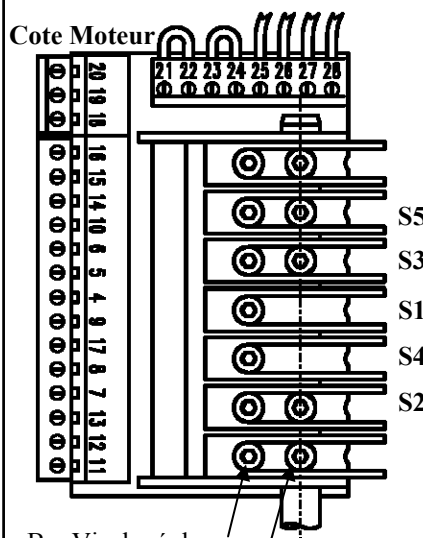
Faire tourner manuellement la came jusqu'à enclencher le contact. (FCO s'allume)

Revisser la vis de blocage A et affiner le réglage avec la vis B suivant le sens de rotation

Réglage S1 : (Sur course haut - réglage lié à la came S3)

Le pré-réglage est effectué par le réglage de S3

Actionner la vis B de la came S1 jusqu'à faire contact puis reculer d'un tour de clé à droite ou à gauche suivant le sens de rotations des cames. (Voir configuration ci-dessous)



- D- Descendre le rideau en position de sécurité (Position fermé du rideau)

Réglage S4 : (fin de course bas – rideau en position basse)

Desserrer la vis de blocage A de la came S4

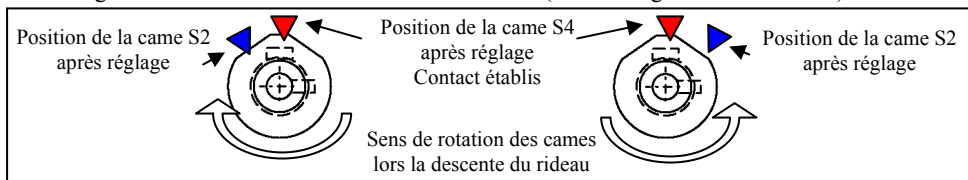
Faire tourner manuellement la came jusqu'à enclencher le contact. (FCF s'allume)

Revisser la vis de blocage A et affiner le réglage avec la vis B suivant le sens de rotation.

Réglage S2 : (Sur course bas - réglage lié à la came S4)

Le pré-réglage est effectué par le réglage de S4

Actionner la vis B de la came S2 jusqu'à faire contact puis reculer d'un tour de clé à droite ou à gauche suivant le sens de rotations des cames. (Voir configuration ci-dessous)



- E- Remonter de 1 cm le rideau

Réglage de S5 (Effacement barre palpeuse – rideau à 1cm de la position basse)

Desserrer la vis de blocage A de la came S5

Faire tourner manuellement la came jusqu'à enclencher le contact. (FCF s'allume)

B – Vis de réglage
A – vis de blocage

S1 – Sur course haut
S2 – Sur course bas
S3 – Fin de course haut
S4 – Fin de course bas
S5 – Effacement barre palpeuse

Les plans et dessins édités dans la présente notice sont la propriété des ateliers BOULLET. Ils ne peuvent être ni copiés, ni utilisés par des tiers et ne doivent pas être communiqués sans l'autorisation écrite des ateliers BOULLET.

Octobre 2006
Mise à jour le 09-2014
Page 11/15

NOTICE DE POSE

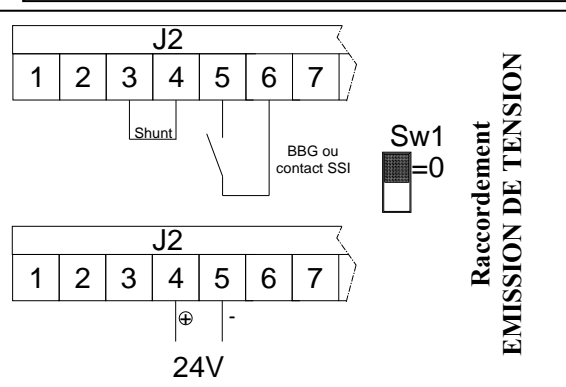
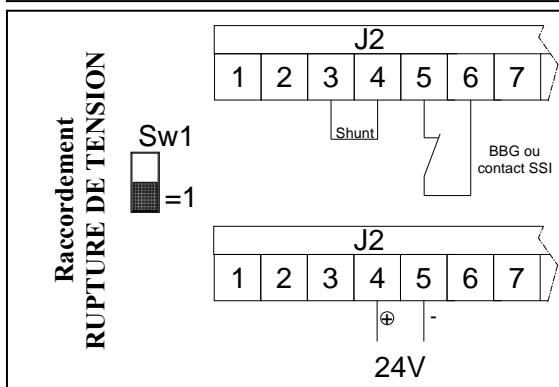
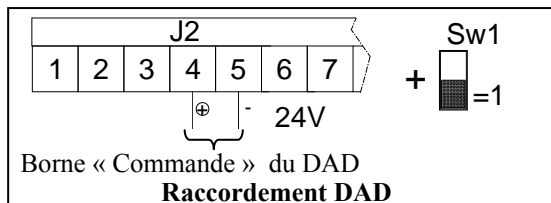
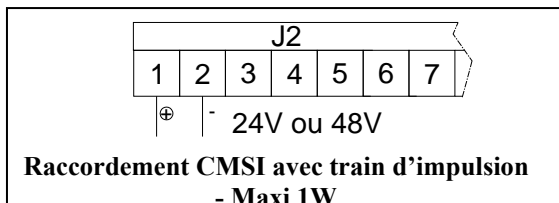


boulet
PORTES COUPE-FEU

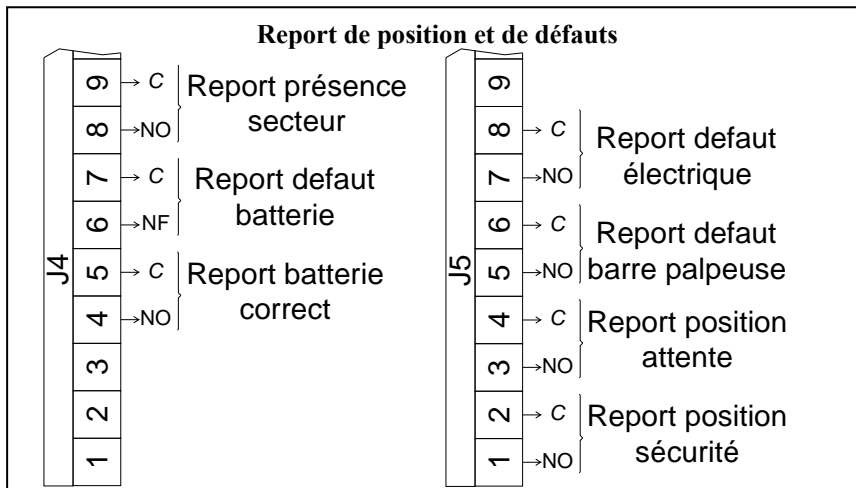
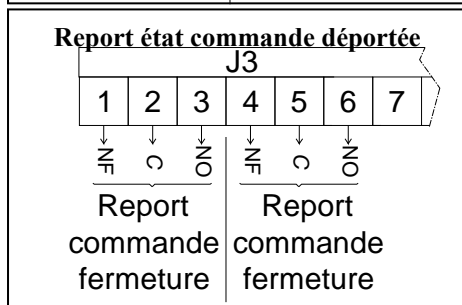
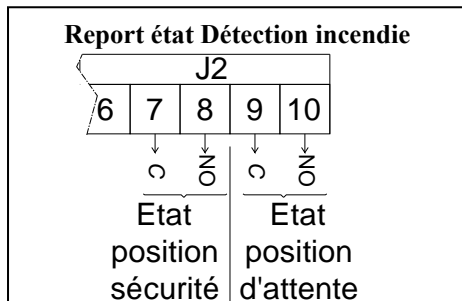
Boite Postale 30019
F-60104 Creil cédex
Tél : 03.44.64.98.98
Fax : 03.44.64.98.99
E-Mail : contact@boulet.fr

RIDEAU METALLIQUE T 34

5a – RACCORDEMENTS DETECTION INCENDIE (sur J2)



5b – REPPORT DE POSITION (sur J2 – J3 – J4 – J5)



Les informations sont données suivant l'établissement ou non des contacts
NO – à la fermeture du contact, l'information est délivrée
NF – à l'ouverture du contact ; l'information est délivrée

NOTICE DE POSE

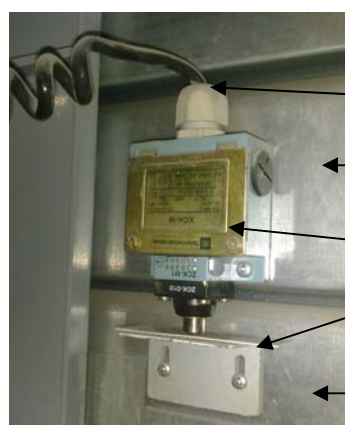


Boîte Postale 30019
F-60104 Creil cédex
Tél : 03.44.64.98.98
Fax : 03.44.64.98.99
E-Mail : contact@boulet.fr

RIDEAU METALLIQUE T 34

6a – RACCORDEMENTS BARRE PALPEUSE pour Type 34 (sur J1)

- Fixer les contacteurs télémechanique sur la lame finale (voir gabarit de pose en dernière page)
- Fixer les boîtiers de connexion des contacteurs et câbler l'ensemble au coffret de commande (avec câble spirale)
- Raccorder les contacts sur les bornes 11 et 12 du bornier J1
- Positionner le Switch SW5 sur 0
- Vérifier le bon fonctionnement de la barre palpeuse : le relais KBP s'allumer lors d'une action sur un des contacts.



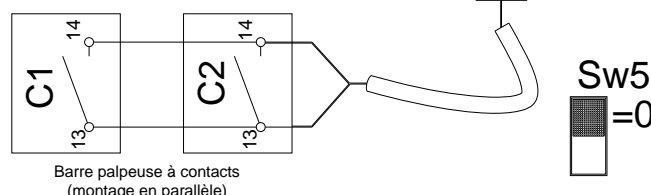
Câble spirale

2^{ème} lame

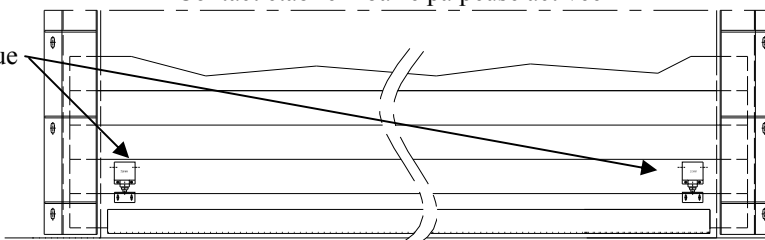
Contact télémechanique

Cornière

U Lame finale



Contact établie = barre palpeuse activée

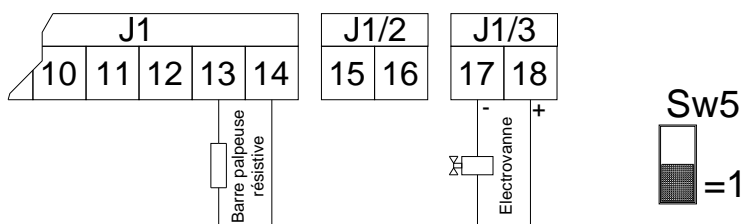
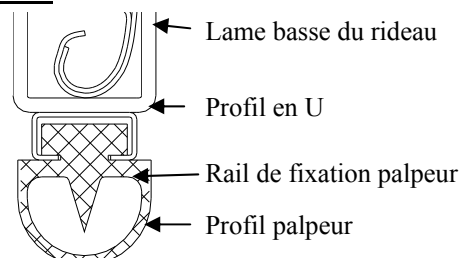


6b – RACCORDEMENTS BARRE PALPEUSE ET ELECTROVANNE pour Type 35

(sur J1 & J1/3)

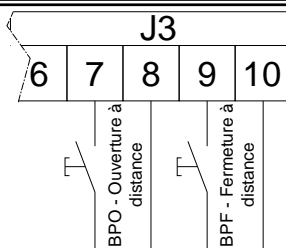
- Monter le profil palpeur dans le rail bas du rideau
- Fixer le boîtier de connexion et câbler l'ensemble au coffret (câble spirale)
- Raccorder la barre palpeuse sur les bornes 13 et 14 du J1
- Positionner le Switch SW5 sur 1
- Vérifier le bon fonctionnement du palpeur : le relais KBP doit s'allumer lors d'une action sur un des contacts.
- Raccorder l'alimentation de l'électrovanne sur les bornes 17 et 18 du J1/3

La diode D6 allumée = électrovanne fermée.



7 – RACCORDEMENTS COMMANDE DEPORTEE

(sur J3)



Vérification de l'état des relais

KDI éteint en cas de présence DI
KBP allumé si la palpeuse est activé
KO allumé si action sur bouton monté
FCO allumé quand le rideau arrive en position d'attente
FCF allumé quand le rideau arrive en position de sécurité
KB allumé si action sur bouton descente

Les plans et dessins édités dans la présente notice sont la propriété des ateliers BOULLET. Ils ne peuvent être ni copiés, ni utilisés par des tiers et ne doivent pas être communiqués sans l'autorisation écrite des ateliers BOULLET.

Octobre 2006
Mise à jour le 09-2014
Page 13/15

NOTICE DE POSE



boulet
PORTES COUPE-FEU

Boîte Postale 30019
F-60104 Creil cédex
Tél : 03.44.64.98.98
Fax : 03.44.64.98.99
E-Mail : contact@boulet.fr

RIDEAU METALLIQUE T 34

FUNCTIONNEMENT ET DEPANNAGE

1- VÉRIFICATION D.I

- Mettre le rideau en position d'attente.
- Etat des lampes sur la face avant :
- Présence secteur + Marche Alim. AES + Système réarmé
- Simuler une DI (Action sur boîtier bris de glace ou commande CMSI).
 - Le rideau passe en position de sécurité s'arrête sur le contact bas.
- Etat des lampes sur la face avant :
- Présence secteur + Marche Alim. AES + Détection incendie
- En cas d'obstacle sur la trajectoire ; le rideau s'arrête. Vérifier l'état des lampes sur la face avant :
- Présence secteur + Marche Alim. AES + Barre palpeuse active + Détection incendie
- Réarmement de la DI (au CMSI ou par action sur le boîtier bris de glace).
 - Réarmement de l'armoire. (bouton réarmement sur la face avant)
- Vérifier l'état des lampes sur la face avant :
- Présence secteur + Marche Alim. AES + Système réarmé
- Remonter le rideau en position d'attente.
 - En cas d'utilisation des reports de position, vérifier le câblage des contacts.

2- VÉRIFICATION APRÈS COUPURE SECTEUR

- Le rideau est en position d'attente.
 - Couper l'alimentation secteur de l'armoire de gestion, (porte fusible F2)
- Absence secteur + Marche Alim. AES + Système réarmé
- Le rideau reste en position d'attente.
 - A la fin de la temporisation déterminée, (Switch 2,3 et 4) le rideau passe automatiquement en position de sécurité.
- Absence secteur + Marche Alim. AES + Détection incendie
- Remettre l'alimentation en service (porte fusible F2)
- Présence secteur + Marche Alim. AES + Détection incendie
- Réarmer le rideau pour revenir à une configuration de fonctionnement normal.
 - Si la tension des batteries est descendue à 21.6 Volts, l'armoire de gestion est automatiquement mise hors service et le rideau passe en position de sécurité. Conformité à la norme NFS 61940 (DLD). Pas de lame palpeuse active.
 - Pour réarmer l'armoire :
 - ouvrir le disjoncteur F2
 - Remettre le secteur
 - Refermer le disjoncteur F2
 - Réarmer l'armoire de gestion
 - Appuyer sur le bouton rouge forçage ouverture situé sur la carte et ceci jusqu'au passage en position d'attente, la fin de course haut reste active.
 - Retour de l'état des lampes en position normal de veille.
- En cas de problème persistant, contacter la Société BOULLET.

3- DÉPANNAGE

Le rideau ne descend pas sur DI

- On ne peut pas fermer le rideau si la lame palpeuse est activée.
 - Vérifier l'état du relais KBP (relais allumé = barre palpeuse activée)
- Si l'information ne correspond pas, vérifier le câblage des contacts suivant la notice de pose.
- Vérifier la position de SW5
 - =0 pour barre palpeuse à contact
 - =1 pour barre palpeuse caoutchouc

- Pour descendre, FCF doit être éteint.
- Si FCF allumé ; vérifier le fonctionnement des contacts situés sur la lame finale.

Le rideau ne monte pas

- Vérifier la présence secteur triphasé
- Le coffret doit-être réarmée (bouton réarmement)
- Vérifier l'interrupteur général (position 1).
- Le disjoncteur D1 doit être sur START.
- Le commutateur à clé sur la porte doit être sur manuel.
- Vérifier les fins de courses, état des relais FCO.
 - Pour monter, FCO doit être éteint.
- Vérifier que le voyant D91 est bien allumé.
- Le voyant D5 frein doit être éteint pour fonctionnement électrique.
- Vérifier que l'arbre n'est pas bloqué.

Remplacement des batteries

- 2 cas de figures : A- défaut batterie allumé
B- défaut batterie + défaut chargeur allumé
- Faire passer le rideau en position de sécurité (rideau fermé)
 - Pour les rideaux irrigués ; fermer la vanne ¼ de tour entre la rampe d'irrigation et l'électrovanne (pour éviter la mise en eau intempestive du produit)
 - Déposer les anciennes batteries
 - Remonter les nouvelles batteries (Attention à la polarité ; respecter le repérage des câbles)
 - Après quelques secondes le défaut batterie doit disparaître.
- Si le défaut est toujours présent :
- Basculer le disjoncteur F2 (l'alimentation de l'armoire est coupée)
 - Basculer sur STOP le disjoncteur D1
 - Réfermer le disjoncteur F2 (retour de l'alimentation général – le défaut à disparu)
 - Basculer sur STRAT le disjoncteur D1 > Déclenchement du rideau + DI activée
 - Réarmer le produit (bouton réarmement)
 - Réarmer le système d'irrigation suivant procédure page suivante

Défaut Batteries

- A titre préventif, prévoir leur remplacement tous les 2 ans.

Voyant défaut chargeur allumé

- Vérifier présence secteur.
- Etat fusible F2.
- Mesurer la tension des batteries : tension nominale 24 Volts. Tension batteries chargées 27,2 Volts +/- 0,5 Volts.
- Vérifier état des fusibles sur la carte, cette opération doit être faite hors tension.

Dans le cas d'une armoire complètement éteinte

- Vérifier présence secteur.
 - Vérifier tension des batteries.
 - Vérifier état des fusibles F1 et F2.
 - Vérifier disjoncteur D1.
 - Vérifier état des fusibles sur la carte.
- En cas de problème persistant, contacter la Société BOULLET

NOTICE DE POSE



boulet
PORTES COUPE-FEU

Boite Postale 30019
F-60104 Creil cédex
Tél : 03.44.64.98.98
Fax : 03.44.64.98.99
E-Mail : contact@boulet.fr

RIDEAU METALLIQUE T 34

FICHE DE CONTROLE

**A retourner impérativement à BOULLET afin de valider la fin des travaux
(Seulement en cas d'une pose BOULLET)**

N° DE COMMANDE : BC..... CHANTIER :.....
N°AFFAIRE : NA.....
CONDUCTEUR RESPONSABLE DU SUIVI :
MATERIEL CONCERNE : RIDEAU METALLIQUE TYPE

CONTROLES EFFECTUES LE :.....

- CONTROLE DU PASSAGE LIBRE
- CONTROLE DES APLOMBS
- CONTROLE DES JEUX DE FONCTIONNEMENT.....
- CONTROLE DES PALIERS DE L'ALIGNEMENT DU TABLIER
- CONTROLE DE LA MOTORISATION, CHAINE, PIGNONS
- CONTROLE DU SERRAGE DES QUINCAILLERIES
- CONTROLE DU FONCTIONNEMENT DE L'ENSEMBLE

Essais relatifs au DAS

- CONTROLE DU TEMPS DE FERMETURE (< 30 s pour 5m + 5sec par mètre supplémentaire)
- CONTROLE DE LA VITESSE DE FERMETURE (0.2m/s maxi sur les 2 derniers mètres).....
- CONTROLE DE L'ARRET SUR OBSTACLE (15 DaN)
- CONTROLE DU REBON EN FIN DE COURSE (5cm maxi).....
- CONTROLE DU SYSTEME ANTI REARMEMENT

CONFORMITE	
OUI	NON

Monsieur..... présent lors des essais de bon fonctionnement confirme que la pose est faite en bonne et due forme, et que le rideau métallique est en état de fonctionnement.

Date, cachet et signature du client

Signature du poseur

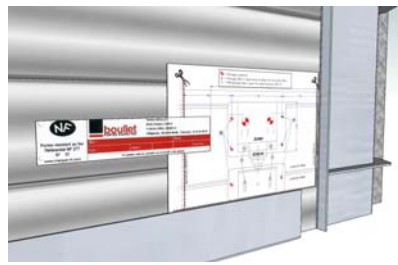
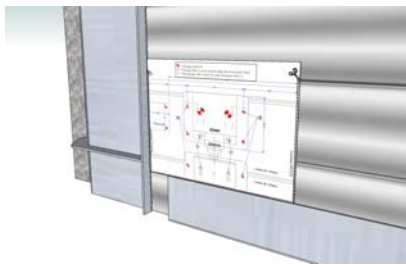
Ce matériel doit être entretenu et vérifié annuellement, si vous le souhaitez, les ateliers Boulet peuvent vous proposer un contrat de vérification.

Réserves :

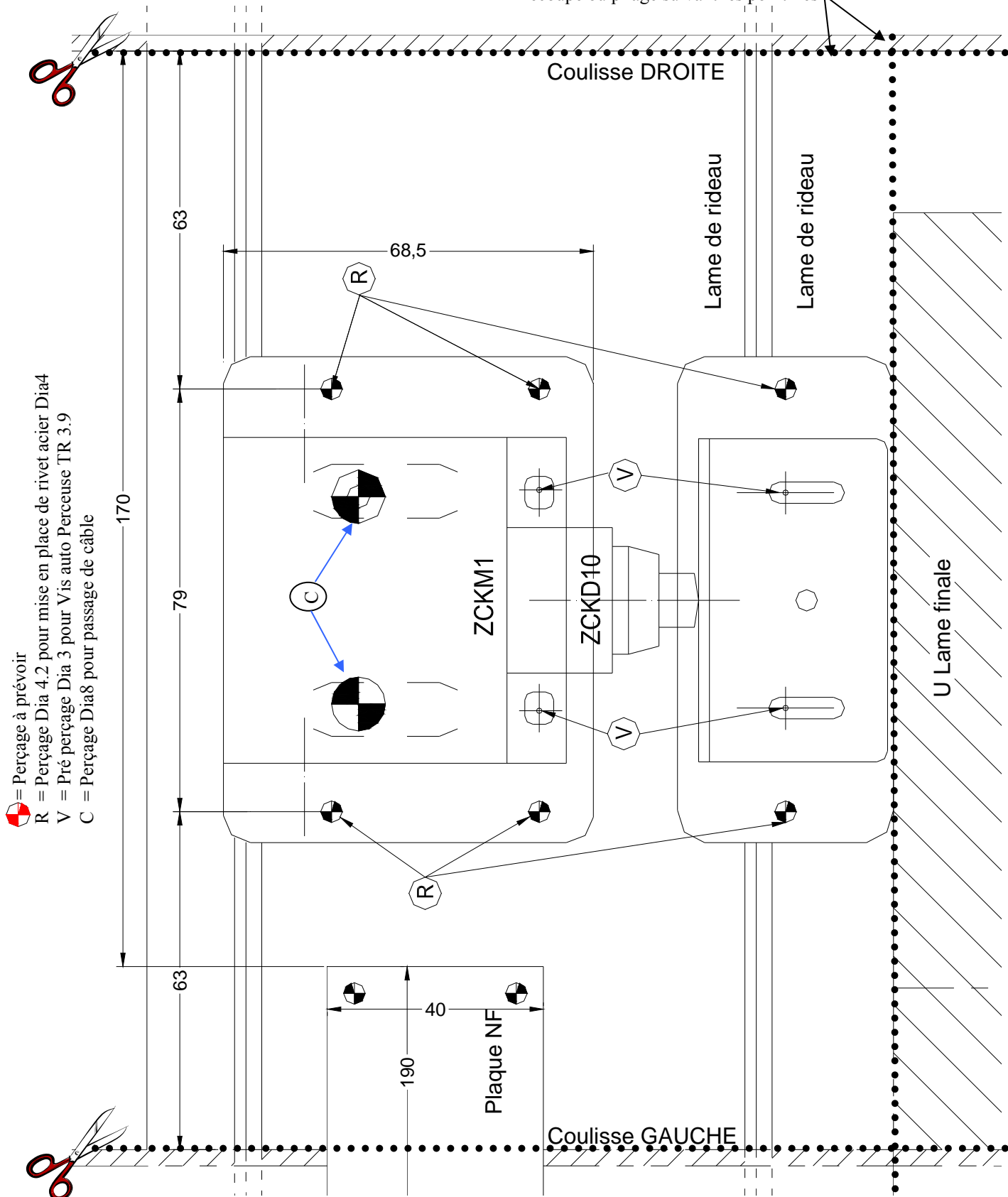
Les plans et dessins édités dans la présente notice sont la propriété des ateliers BOULLET. Ils ne peuvent être ni copiés, ni utilisés par des tiers et ne doivent pas être communiqués sans l'autorisation écrite des ateliers BOULLET.

Octobre 2006
Mise à jour le 09-2014
Page 15/15

**GABARIT DE PERCAGE
CONTACT DE POSITION ET PLAQUE NF**



Découpe ou pliage suivant les pointillés



- = Perçage à prévoir
- R** = Perçage Dia 4.2 pour mise en place de rivet acier Dia4
- V** = Pré perçage Dia 3 pour Vis auto Perceuse TR 3.9
- C** = Perçage Dia8 pour passage de câble