

EXUBAIE

APPAREIL À VANTAIL

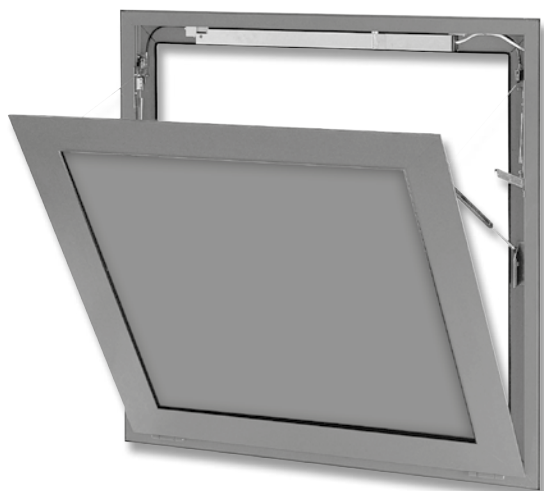
MÉCANISMES INVISIBLES

L'ESSENTIEL

C'est l'appareil idéal combinant une solution d'**aération** et de **désenfumage**. De part ses **mécanismes** discrets, **intégrés entre l'ouvrant et le dormant des profils**, EXUBAIE s'adresse aux Maîtres d'Oeuvre et concepteurs soucieux de l'esthétique et désireux de disposer d'un matériel de qualité.



Conforme
NF S 61937-8
en O/F



LES +

- Les **mécanismes intégrés** dans les feuillures des profils menuisés.
- Une **fabrication sur-mesure**, en phase avec les besoins spécifiques et diversifiés de la façade.
- Des solutions adaptées à **tous les profilés et matériaux** utilisés en menuiserie.
- Une solution acoustique.



CCI (bâtiment de formation) - Le Mans
© ARCHITOUR - Architectes Associés Philippe Rousseau

La Défense
© Architecte X

EXUBAIE

DENFC DE FAÇADE

DESCRIPTION

- **EXUBAIE** est un **DENFC** (*Dispositif d'Évacuation Naturelle de Fumées et de Chaleur*) certifié **CE - NF EN 12101-2**, bénéficiant du marquage **NF-DENFC** et de la conformité **NF S 61937-8 AMENÉES D'AIR** pour les versions O/F.

- **EXUBAIE** répond à **quatre types d'ouverture** : ouvrant abattant ou relevant, vers l'intérieur ou l'extérieur, à la française ou à l'anglaise.

- Les deux types de profils **EXUBAIE (standard et à rupture de pont thermique)** et leurs diverses adaptations permettent une utilisation aussi bien en tableaux maçonnés qu'en menuiseries ou en murs rideaux. De dimensions variables, ils permettent une véritable **fabrication "sur mesure" industrielle** dans le respect des trames et modules architecturaux.

- Pour une meilleure intégration en façade, **EXUBAIE** se décline en menuiserie apparente, en habillage verre extérieur et dans toutes les teintes (RAL) et anodisées.

PERFORMANCES

- Classement AEV - Électrique phonique : $A_4 E_{9A} V_{C3}$
- Pneumatique verre : $A_2 E_{8A} V_{C2}$
- Classe fiabilité : Re 1 000 (+ 10.000)
Bi-fonction autorisée
- Performance aéraulique : Cv de 0,22 à 0,64
selon dimensions et angles d'ouverture
- Tenue statique au vent : WL = 1 500 Pa
- Basse température : T=0°C
- élévation température : B=300 °C
- Réaction au feu : selon remplissage
- Uw : de 0,85 à 1,19 W/m².K pour les complexes thermiques opaques
Uw : de 1,1 à 5,7 W/m².K pour les produits verriers
(fonction du Ug de remplissage)

DIMENSIONS

Dimensions mini et maxi, en Lht et Hht :
(largeur et hauteur hors tout)

- Pour les châssis abattant/relevant/intérieur/extérieur :
Mini : 500 x 500 mm
Maxi : 1 600 x 1 600 ou 2 400 x 1 200 mm
Poids d'ouvrant : 60 kg maximum
- Pour les châssis à la française ou à l'anglaise :
(axes d'articulations verticaux)
Mini : 500 x 1 000 mm
Maxi : 900 x 1 800 ou 800 x 2 400 mm
Poids d'ouvrant : 50 kg maximum

TYPES DE MANOEUVRES

- En ouverture seule :
électrique (*émission / rupture 24 / 48 V*) / pneumatique
- En ouverture / fermeture :
électrique / pneumatique / mécanique

EXUBAIE

DENFC DE FAÇADE

Siège de Manutan (Gonesse)
© Architecte - Daniel Nuret



REMPLISSAGES

- Polycarbonate Alvéolaire (PCA) : 10 mm, 16 mm, 32 mm (*clair, opalescent ou bronze*)
- Vitrages : de 6 à 25 mm pour profil STD et de 10 à 38 mm pour profil RPT
- Complexe isolant thermique opaque : tôle-isolé (2 tôles alu 15/10^e + 30 mm polystyrène expansé PSE)
- Complexes isolants opaques acoustiques : complexes phoniques SOUCHIER (Rw de 48 dB)

PROFILS

- Menuiserie traditionnelle (STD)
- Menuiserie à rupture de pont thermique (RPT)
- Adaptation sur mur rideau

OPTIONS

- Déclencheur thermique
- Contacteurs de positions de sécurité et d'attente (*option de sécurité*)
- Verre collé type VEC
- Poids maximum d'ouvrant variable selon les caractéristiques du produit

PRINCIPE DE POSE

- Profils d'adaptation spécifiques, accessoires
- Pose en façade verticale 0°



EXUBAIE

DENFC DE FAÇADE

LA GAMME EXUBAIE

• EXUBAIE



L'appareil idéal combinant une solution d'**aé-ration** et de **désenfumage**.

De part ses **mécanismes discrets, intégrés entre l'ouvrant et le dormant des profils**, EXUBAIE s'adresse aux Maîtres d'Oeuvre et concepteurs soucieux de l'esthétique et désireux de disposer d'un matériel de qualité.

• EXUBAIE VEC



Vu de l'extérieur, EXUBAIE VEC (*Vitrage Extérieur Collé*) se fond dans la façade et **respecte les lignes architecturales**. Vu de l'intérieur, il permet de s'affranchir de la vision des moteurs.

Exubaie VEC, c'est l'alliance de l'esthétique extérieure et intérieure.

• EXUBAIE MH



Château de Vincennes

La solution de désenfumage adaptée aux **Monuments Historiques, respectant architecture et menuiseries existantes**.

Vu de l'extérieur, le dispositif se fond dans le décor **en parfaite harmonie avec la façade**. Vu de l'intérieur, il permet de s'affranchir de la vision des moteurs grâce à ses mécanismes intégrés.

• EXUBAIE ACOUSTIQUE



L'EXUBAIE se décline également en version acoustique.

Le remplissage est constitué d'un composé opaque permettant d'obtenir des **performances acoustiques élevées**.

L'EXUBAIE ACOUSTIQUE participe à la sécurité mais aussi à l'**isolation du bâtiment**.

• EXUBAIE V2



Exubaie V2 OS

Exubaie V2 O/F

Grâce à des **profils plus fins**, EXUBAIE V2 concilie **esthétique extérieure et intérieure**. Il se décline en version **OS** (ouverture seule) et **O/F** (ouverture / fermeture).

SOUCHIER
DÉSENFUMAGE ARCHITECTURAL
GESTION ÉNERGÉTIQUE

BOULLET
PORTES COUPE-FEU

11 rue des Campanules - CS 30066
77436 MARNE-LA-VALLÉE cedex 02
FRANCE

T. + 33 (0)1 60 37 79 50

F. + 33 (0)1 60 37 79 89

WWW.SOUCHIER-BOULLET.COM



SOUCHIER - BOULLET se réserve, en fonction des connaissances et des techniques, de modifier sans préavis la composition et les conditions d'utilisation de ses matériaux. Photos et illustrations non contractuelles.

dernière mise à jour : avril 2017

UNE SOCIÉTÉ
adexsi