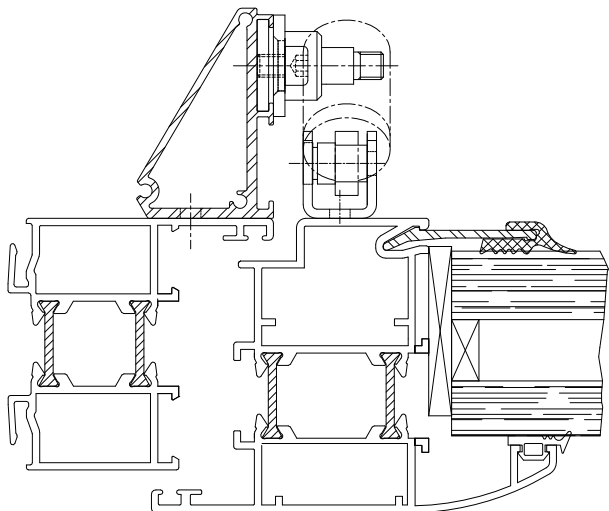


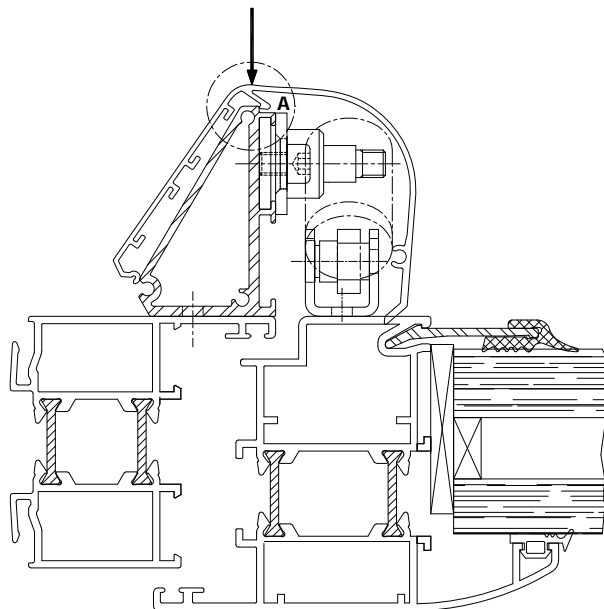
Mise en place des capotages aluminium sur ferrures EOTF : suivre les étapes 1 à 4 suivant les indications ci-dessous.

1 - Le capotage devra être **mis en place en dernier lieu**, après avoir monté les équipements, et s'être assuré par quelques essais que le système fonctionne correctement.

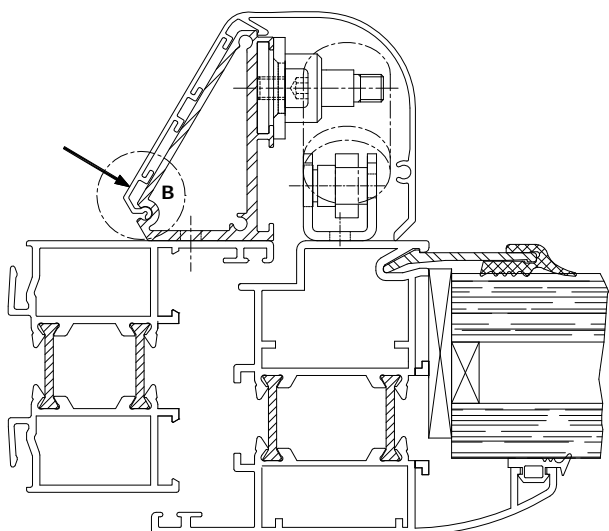
Rappel: LA TIGE DU RESSORT À GAZ DOIT TOUJOURS ÊTRE VERS LE BAS POUR ASSURER L'AMORTISSEMENT DE L'OUVRANT EN FIN D'OUVERTURE



2 - Présenter le capot aluminium sur la partie supérieure de la ferrure localisée en A, puis passer à l'étape 3 tout en maintenant une pression sur le capot comme représenté par la flèche suivant le schéma.



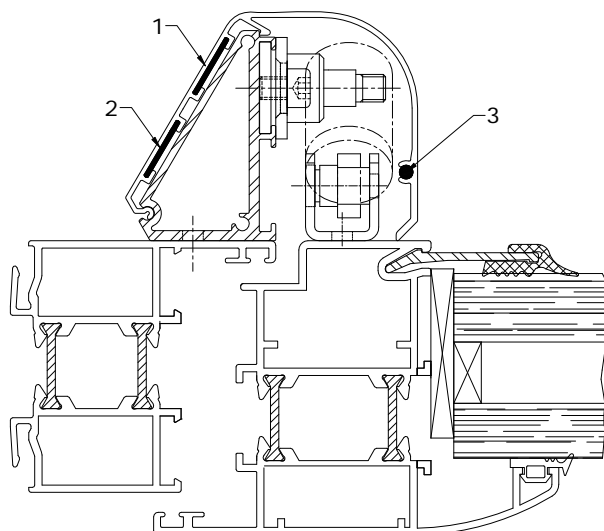
3 - Par pression suivant la flèche, loger l'extrémité inférieure arrondie du capot dans la ferrure, il est conseillé pour faciliter le clippage, d'effectuer cette opération à l'extrémité supérieure de la ferrure et descendre en maintenant la pression sur toute la longueur de la ferrure.



4- Mise en place des embouts plastiques:

présenter les embouts plastiques en extrémité de ferrure, placer les embouts dans les logements prévus à cet effet, (en 1, 2, et 3)

Attention, il est important dans veiller à ce que cette étape soit vraiment la dernière, car la fragilité des embouts plastiques ne permet pas la remise en place à plusieurs reprises, en effet, les petits tétons prévus sur ces embouts sont très fragiles...



Pour ôter le capot, enlever les embouts plastiques, puis le faire glisser le long de la ferrure.