

# OTF

APPAREIL À VANTAIL

**DÉLAI DE LIVRAISON  
OPTIMISÉ**

## L'ESSENTIEL

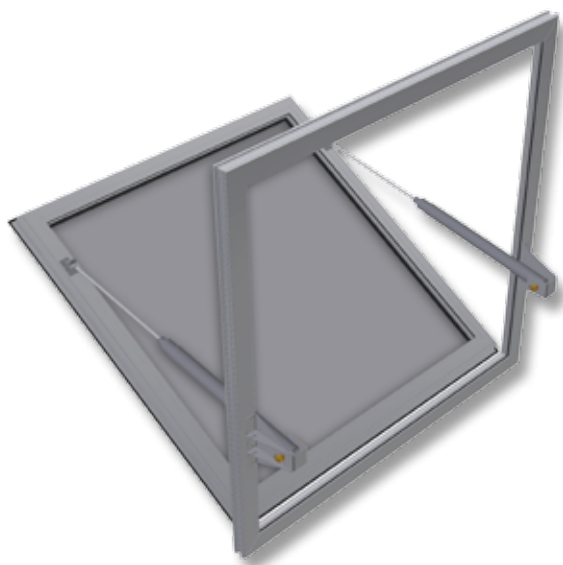
L'**OTF** (Ouvrant Télécommandé en Façade) est l'appareil idéal pour apporter une **solution en aération / désenfumage**.

Fabriqué sur-mesure tout en respectant les modules architecturaux, il offre un haut degré de qualité et de nombreuses possibilités de mise en oeuvre.



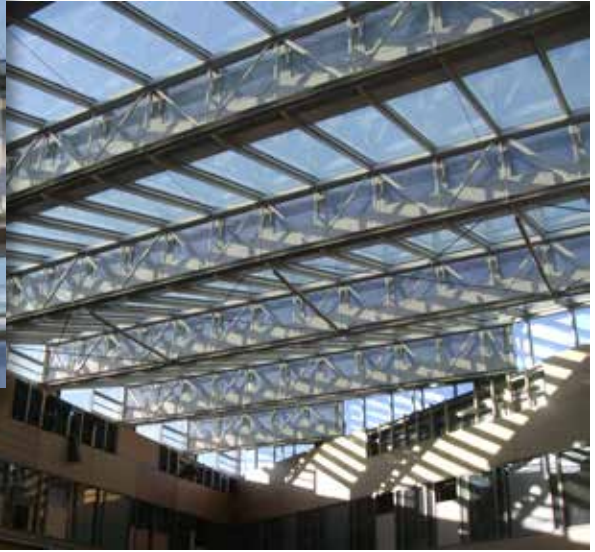
Conforme  
**NF S 61937-8**  
sauf O/F élect.  
par boîtier à chaîne

sauf  
boîtier à chaîne



## LES +

- **Large gamme dimensionnelle**
- **Bonne performance thermique** (profil RPT)
- **Large gamme de commandes** (OS électrique, OS pneumatique, OF électrique (avec vérins ou boîtier à chaîne), OF pneumatique, OF mécanique)
- **Nombreux choix de vitrages**
- **Poids d'ouvrant élargi : > 60 kg**



Hôtel de Région (Lyon)  
© Christian de Portzamparc - architecte

## OTF

DENFC DE FAÇADE

### DESCRIPTION

**OTF** (*Ouvrant Télécommandé en Façade*) est un **DENFC** (*Dispositif d'Évacuation Naturelle de Fumées et de Chaleur*), certifié **CE - NF EN 12101-2** et bénéficiant du marquage **NF-DENFC** (*sauf pour la manoeuvre par boîtier à chaîne*).

Il dispose également de la conformité **NF S 61937-8 AMENÉES D'AIR** pour toutes ses manoeuvres à l'exception de l'OF (*ouverture / fermeture*) électrique par boîtier à chaîne.

### PERFORMANCES

- **Classe fiabilité :**  
Re 1 000 (+ 10 000) / Bi-fonction autorisée  
Re 1 000 **en mode ouverture seule et mécanique**
- **Performance aéraulique :** Cv de 0,22 à 0,64  
*selon dimensions et angles d'ouverture*
- **Tenue statique au vent :** WL = 1 500 Pa
- **Basse température :** T(00)  
T(-25) en électrique et pneumatique  
*(sauf boîtier à chaîne)*
- **Élévation température :** B 300 °C
- **Réaction au feu :** selon remplissage
- **Uw :** 1,62 W/m<sup>2</sup>.K *pour les complexes thermiques opaques*  
**Uw :** 1,69 W/m<sup>2</sup>.K *pour les produits verriers*

### DIMENSIONS

Dimensions mini et maxi, en Lht et Hht (*largeur et hauteur hors tout*) :

- **Pour les châssis abattant / relevant / intérieur :**  
Mini : 694 x 694 mm  
Maxi : 1 744 x 1 744 mm ou 2 544 x 1 344 mm
- **Pour les châssis abattant / relevant / extérieur :**  
Mini : 666 x 666 mm  
Maxi : 1 716 x 1 716 mm ou 2 516 x 1 316 mm
- **Pour les châssis à l'anglaise :**  
Mini : 666 x 1 216 mm  
Maxi : 1 015 x 1 915 mm ou 916 x 2 516 mm
- **Pour les châssis à la française :**  
Mini : 694 x 1 244 mm  
Maxi : 1 043 x 1 943 mm ou 944 x 2 544 mm
- **Poids maximum d'ouvrant variable :**  
*en fonction des caractéristiques du produit*

# OTF

## DENFC DE FAÇADE



Centre commercial  
Val d'Europe  
(Marne-La-Vallée)  
© Architectes CRP - Cooper,  
Robertson & Partners



Stade Jean Bouin (Paris)  
© Rudy Ricciotti - architecte

## TYPES DE MANOEUVRES

- En **ouverture / fermeture** :  
électrique / pneumatique / mécanique
- En **ouverture seule** :  
électrique / pneumatique

## REPLISSAGES

- Remplissage selon besoin
- Ensemble verrier de 3 à 35 mm pour le STD et de 9 à 41 mm pour le RPT
- Possibilité de remplissages spécifiques (*isolation phonique, thermique ...*)  
(*Rw de 43 dB*)

## PROFILS

- Menuiserie traditionnelle (STD)
- Menuiserie à rupture de pont thermique (RPT)

## OPTIONS

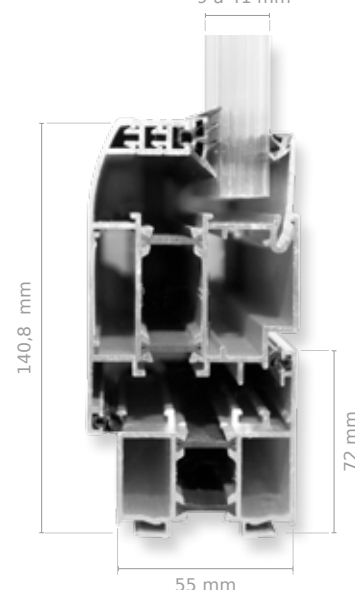
- Adaptation sur mur rideau
- Déclencheur thermique (70, 100, 140 et 180°) selon cas d'installation
- Capotage aluminium des dispositifs d'ouverture (*pour O/F mécanique ou OS uniquement*)
- Contact de position de début et/ou de fin de course
- Finition anodisée ou laquage RAL
- Laquage des vérins
- Bavettes, couvre-joint, liaison entre dormants

## PRINCIPE DE POSE

- Pose en façade verticale

Exemple d'un profil en  
ouverture extérieure  
(*coupe sur châssis*)

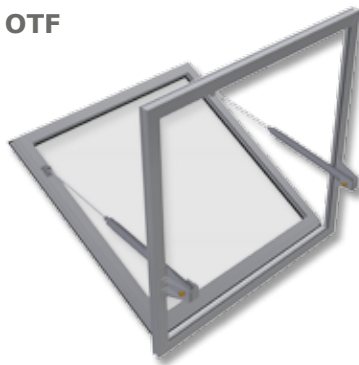
épaisseur du remplissage  
9 à 41 mm



## LA GAMME OTF

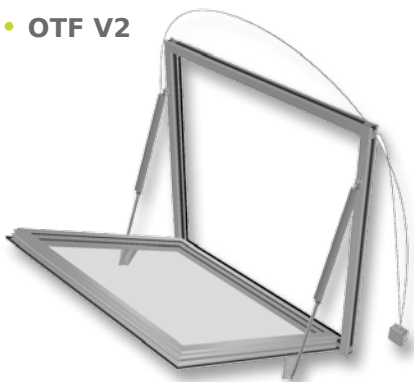
L'**OTF** est l'appareil idéal pour apporter une **solution en aération / désenfumage**. Il se décline selon la gamme suivante :

- **OTF**



Fabriqué sur-mesure tout en respectant les modules architecturaux, l'**OTF** offre un **haut degré de qualité** et de **nombreuses possibilités de mise en oeuvre**.

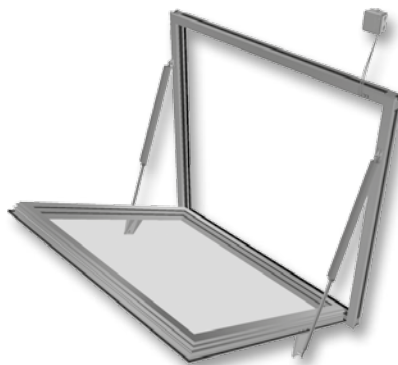
- **OTF V2**



L'**OTF V2** dispose d'un châssis à l'**esthétique épurée** et de **performances thermiques améliorées**.

Son large choix de manoeuvres lui permet d'apporter **une solution à de nombreux types d'applications**.

- **OTF Vision**



L'**OTF Vision** présente les mêmes avantages et caractéristiques que l'OTF V2 et permet de plus l'**intégration des câbles et cuivres**.



11 rue des Campanules - CS 30066  
77436 MARNE-LA-VALLÉE cedex 02  
FRANCE

T. + 33 (0)1 60 37 79 50  
F. + 33 (0)1 60 37 79 89

[WWW.SOUCHIER-BOULLET.COM](http://WWW.SOUCHIER-BOULLET.COM)



SOUCHIER - BOULLET se réserve, en fonction des connaissances et des techniques, de modifier sans préavis la composition et les conditions d'utilisation de ses matériaux. Photos et illustrations non contractuelles.

dernière mise à jour : janvier 2018