

NOTICE TECHNIQUE



Boîte Postale 30019
F-60104 Creil cédex
Tél : 03.44.64.98.98
Fax : 03.44.64.98.99
E-Mail : contact@boulet.fr

RIDEAU METALLIQUE T 35

RIDEAU METALLIQUE A LAMES

TYPE 35 :
EI 120 – (COUPE FEU JUSQU'A 2H00)
E 120 – (PARE FLAMMES JUSQU'A 2H00)

HCM CF 2h00

SOMMAIRE

VUE GENERALE

CARACTERISTIQUES TECHNIQUES

IDENTIFICATION DU PRODUIT

CONSEILS

ANNEXE

NOTICE DE POSE

MODE 2 : Porte normalement ouverte équipée d'un système de retenu



NF PORTES RESISTANT AU FEU

Cette marque certifie :

- *la conformité à l'arrêté du 22 Mars 2004 et protocoles d'application*
- *la conformité à la norme : NF S 61-937 - 1 et 4*
- *Les valeurs des caractéristiques annoncées dans cette fiche*

Organisme certificateur : AFNOR

11, Rue Francis de Pressensé
93571 La Plaine Saint Denis Cedex
Téléphone : +33 (0)1.41.62.80.00
Télécopie : +33 (0)1.49.17.90.00
Sites Internet : <http://www.afnor.org> et <http://www.marque-nf.com>
Email : certification@afnor.org

Les plans et dessins édités dans la présente notice sont la propriété des ateliers BOULLET. Ils ne peuvent être ni copiés, ni utilisés par des tiers et ne doivent pas être communiqués sans l'autorisation écrite des ateliers BOULLET.

Octobre 2006
Mise à jour 09-2014
Page 1/8

NOTICE TECHNIQUE



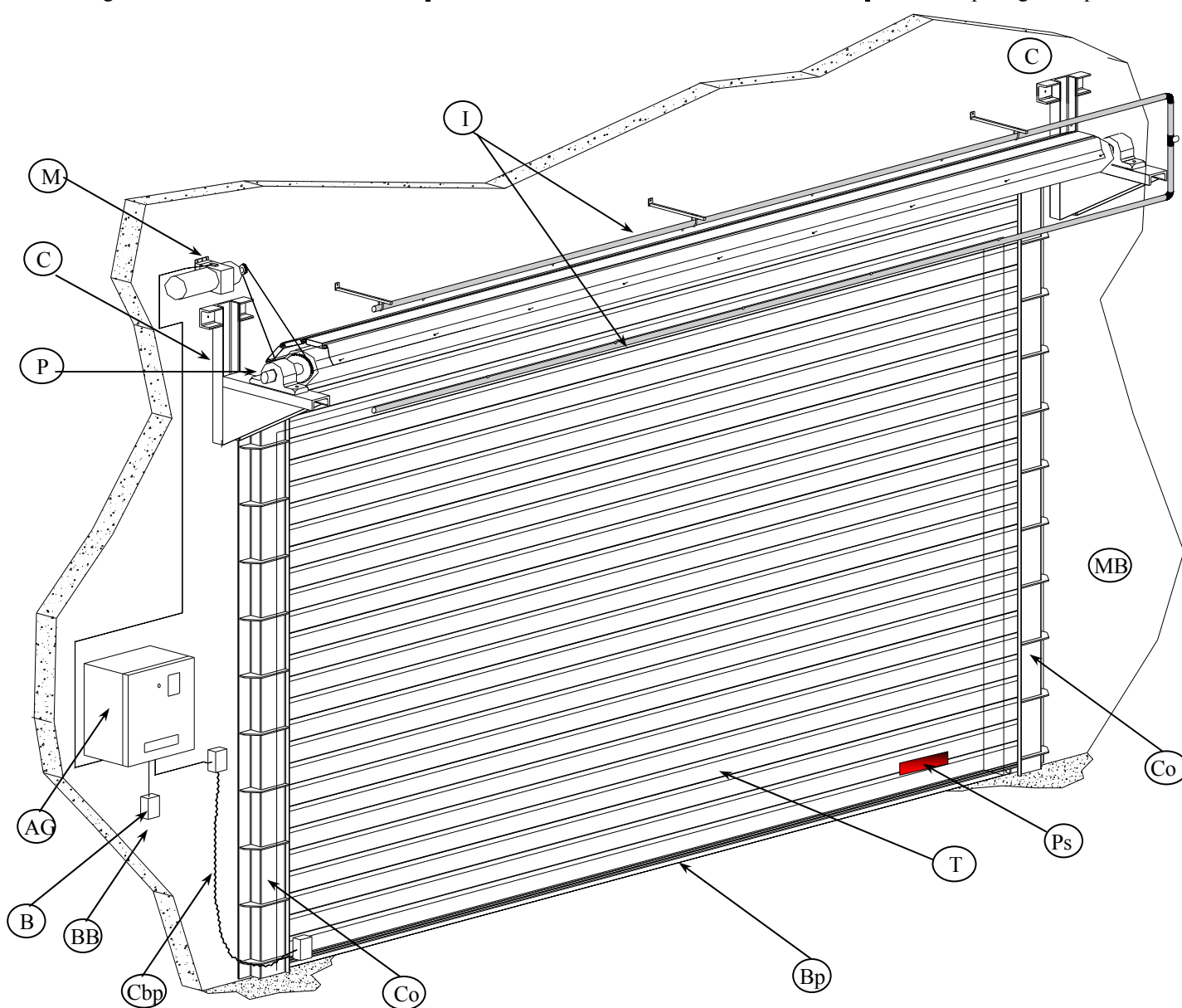
Boite Postale 30019
F-60104 Creil cédex
Tél : 03.44.64.98.98
Fax : 03.44.64.98.99
E-Mail : contact@boulet.fr

RIDEAU METALLIQUE T 35

I. VUE GENERALE

Exemple de rideau métallique EI 120 .

M Moteur	AG Armoire de gestion	T Tablier
C Console	BB Boîtier Brise glace	A Arbre d'enroulement
P Palier	Cbp Câblage barre palpeuse	B Boîte à bouton monté / descente
MB Maçonnerie béton ou parpaing plein	BP Barre palpeuse	Ps Plaque signalétique NF
I Irrigation	Co Coulisse	



Les plans et dessins édités dans la présente notice sont la propriété des ateliers BOULLET. Ils ne peuvent être ni copiés, ni utilisés par des tiers et ne doivent pas être communiqués sans l'autorisation écrite des ateliers BOULLET.

Octobre 2006
Mise à jour 09-2014
Page 2/8

NOTICE TECHNIQUE



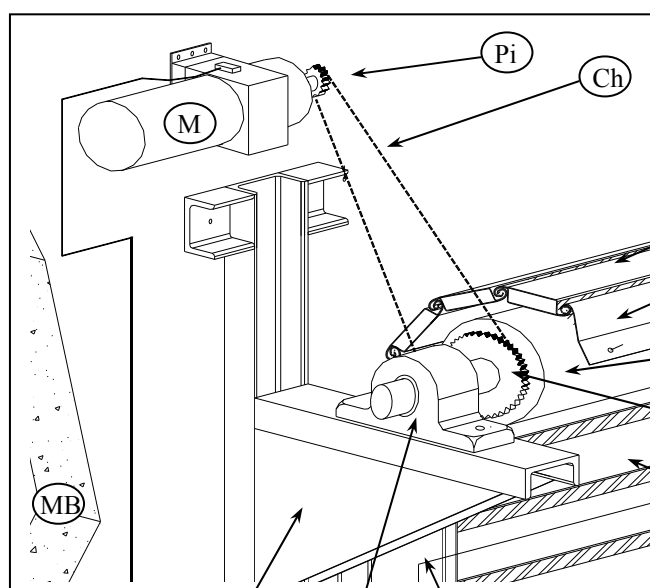
Boite Postale 30019
F-60104 Creil cédex
Tél : 03.44.64.98.98
Fax : 03.44.64.98.99
E-Mail : contact@boulet.fr

RIDEAU METALLIQUE T 35

I.DETAILS

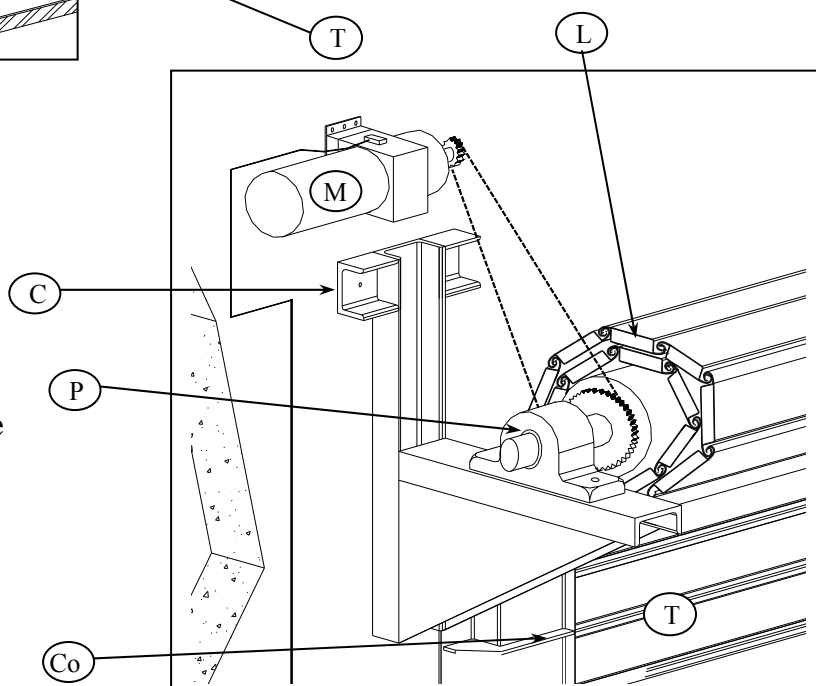
Exemple de rideau métallique EI 120.

M Moteur	A Arbre d'enroulement	L lame du tablier
C Console	T Tablier	LF lame de fixation
P Palier	Ca Capot de protection	Co Coulisse
MB Maçonnerie béton	Pi Pignon	RD Roue dentée
Ch Chaîne de liaison		



Détail rideau en position basse

Détail rideau en cours de descente



NOTICE TECHNIQUE



Boîte Postale 30019
F-60104 Creil cédex
Tél : 03.44.64.98.98
Fax : 03.44.64.98.99
E-Mail : contact@boullet.fr

RIDEAU METALLIQUE T 35

II. CARACTERISTIQUES TECHNIQUES

II.1 DESCRIPTIFS

A/ TABLIER

Le tablier est composé de lames tubulaires doubles parois en Acier Galvanisé d'épaisseur 10/10^{ème} mm. Les parties hautes et basses de chaque lames sont pliées pour permettre l'articulation des lames entre elles. Ces dernières sont fermées à leur extrémité par des embouts en tôle d'acier 30/10^{ème} mm

La dernière lame fait office de barre palpeuse.

B/ SYSTEMES D'ETANCHEITE AU FEU

Le guidage du tablier est réalisé par l'intermédiaire de coulisses verticales.

Elles sont réalisées en deux parties pliées en tôle d'acier 30/10^{ème} mm dans lesquels les lames viennent coulisser.

Ces coulisses sont fixés à la maçonnerie et permettent l'étanchéité au feu.

C/ MECANISMES DE FONCTIONNEMENT

Le tablier est fixé sur un tambour de diamètre variable en fonction des dimensions de passage libre désiré. A chaque extrémité de ce tambour, un axe est mis en place permettant le guidage en rotation de l'ensemble.

La rotation est assurée par deux paliers à billes oscillantes fixés sur des consoles en profils UPN en applique sur la maçonnerie.

L'entraînement du rideau est assuré par un moto réducteur comportant un frein centrifuge et électromagnétique. La liaison mécanique est de type pignons et chaîne.

En position haute, les lames sont enroulées sur le tambour.

D/ IRRIGATION

Un système d'irrigation permet le refroidissement du tambour et de l'ensemble du tablier.

L'irrigation est actionnée par une électrovanne ou vanne à piston (déclenchement par CMSI ou déclencheur thermique 68°C).

Des buses permettent ensuite l'irrigation des différents composants.

Une protection thermique est ajoutée au droit de l'irrigation pour permettre un classement feu suivant les performances d'échauffement sous un programme thermique dit « hydrocarbure majoré » (HCM)

D/ ARMOIRE DE GESTION DAS - AES

Elle assure la gestion complète du rideau. Constituée ; d'un bouton de montée descente ; d'un transfo chargeur alimentant une batterie incorporée, une temporisation gérant les coupures secteurs et de borniers de raccordement (J2 pour la D.I. ; J1 pour les sécurités ; J3 pour les informations)

En option : détection incendie ; boîtier bris de glace, boîte à bouton extérieur, gyrophare, sirène.

E/ FINITION

-Tablier galvanisé

-Coulisse, caisson en tôles électro-zinguées ou galvanisées

-Consoles et support moteur en mécano soudure avec peinture anti-rouille

F/ STOCKAGE AVANT INSTALLATION

Ces rideaux doivent être entreposés avec soin, à l'abri des intempéries, de l'eau, et de l'humidité.

G/ AGREMENTS

Ces rideaux disposent de procès-verbaux de classement de résistance au feu établis par des laboratoires agréés par le Ministère de l'Intérieur.

Employées normalement ouvertes en position d'attente, ce sont des D.A.S. (Dispositifs Actionnés de Sécurité) ; à ce titre, elles disposent de procès-verbaux de conformité à la norme NFS 61-937 établis par un des laboratoires agréés par le Ministère de l'Intérieur.

Dans ce cas, tous leurs éléments (tablier, coulisse, chicane, et toutes les quincailleries qui les équipent) forment un ensemble indissociable.

NOTICE TECHNIQUE



Boite Postale 30019
F-60104 Creil cédex
Tél : 03.44.64.98.98
Fax : 03.44.64.98.99
E-Mail : contact@boullet.fr

RIDEAU METALLIQUE T 35

II.2 RESISTANCE AU FEU ET COUVERTURES DIMENSIONNELLES

Degré de résistance au feu

EI₂ 120 C₀ (Anciennement CF 2h00) + fermeture automatique

EW 120 C₀ (Rayonnement + fermeture automatique)

E 120 C₀ (Anciennement PF 2h00+ fermeture automatique)

HCM CF2h00 – PF 2h00 (Essai suivant courbe hydrocarbure majorée)

Référence dimensionnel	Diamètre extérieur tambour	Diamètre pivot	Largeur PL (mm)	Hauteur PL (mm)	Sens du Feu
1	159 x 4.5	50	5000	2000	R/V
			4000	5000	R/V
			3000	6000	R/V
2	177.8 ou 219.1 x 5.9	50	6000	2000	R/V
		50	5000	4000	R/V
		60	4000	6000	R/V
	193.7 ou 219.1 x 5.9	50	6000	3000	R/V
		60	5000	5000	R/V
	219.1 x 5.9	70	6000	5000	R/V
3	244.5 ou 273 x 6.3	70	7000	4000	R/V
		80	6000	6000	R/V
	273 x 6.3	90	7000	6000	R/V
		70	8000	3000	R/V
4	298.5 ou 323 x 7.1	80	9000	4000	R/V
		80	8000	5000	R/V
	323 x 7.1	70	10000	3000	R/V
5	355.6 x 8	100	11000	4000	R/V
			10000	4000	R/V

Les dimensions de passage libres minis pour l'ensemble des références sont :

Sans limite x 800 (LxH)

Les valeurs indiquées dans le tableau ci-dessus sont des valeurs maximales. Pour une configuration de hauteur et de largeur telle que mentionnée, il est possible de réduire une ou les deux valeurs.

LEGENDE :

- E = Etanchéité au feu / EW = Rayonnement
- EI₂ = Isolation thermique (Les portes qui bénéficient d'un classement EI₂ peuvent être mises en œuvre à condition que les parois et revêtements de paroi adjacents aux portes soient classés M0 ou M1, ou B-s3, d0 sur une distance de 100 mm à partir du bord extérieur du dormant du bloc-porte.)
- R/V = Sens du feu Recto / Verso
- Lmaxi : Largeur de passage libre maxi / Hmaxi : Hauteur de passage libre maxi

Les plans et dessins édités dans la présente notice sont la propriété des ateliers BOULLET. Ils ne peuvent être ni copiés, ni utilisés par des tiers et ne doivent pas être communiqués sans l'autorisation écrite des ateliers BOULLET.

Octobre 2006
Mise à jour 09-2014
Page 5/8

NOTICE TECHNIQUE



Boîte Postale 30019
F-60104 Creil cédex
Tél : 03.44.64.98.98
Fax : 03.44.64.98.99
E-Mail : contact@boulet.fr

RIDEAU METALLIQUE T 35

II.3 SUPPORTS

- **béton armé ou parpaings pleins** : $M_v=2200\text{Kg/m}^3$ - ep. ≥ 200 mm

II.4 ACCESSOIRES DISPONIBLES

TYPE 35		MODE 2
GUIDAGE	Palier Oscillant UCP	
PARACHUTE	GFA FG 40-30 FG 80-40 FG 120-50 FG 220-60 FG 360-80	(option)
MOTORISATION	GFA ELEKTROMAT FS 15.20 FS 25.20 FS 50.20 FS 110.18	
FREIN	A force centrifuge Electromagnétique	
ARMOIRE DAS	BOULLET : Armoire DAS AES	
LAME PALPEUSE	GELBAU (GFA) Réf. 3100 01 10 I (EPDM)	
LIAISON LAME PALPEUSE à l'armoire de gestion	Câble spiral 2x1	
IRRIGATION	Electrovanne ASCO Vanne à piston ASCO Buses pour irrigation du tablier : LECHER (120°) Réf. 616 887 Buses pour irrigation de l'arbre : VIKING (180°) Réf. Window 180° C1 Ou buses PRAYING SYSTEM Détecteur thermique 70°c TYCO Vanne papillon TYCO	

II.5 CARACTERISTIQUE SPECIFIQUE :

ARMOIRE DE GESTION AES Alimentation Tri 400V – 50Hz Puissance moteur maximum = 1.10 KW	IRRIGATION Débit minimal = 6l/m ² /min
---	---

NOTICE TECHNIQUE



Boite Postale 30019
F-60104 Creil cédex
Tél : 03.44.64.98.98
Fax : 03.44.64.98.99
E-Mail : contact@boulet.fr

RIDEAU METALLIQUE T 35

III. IDENTIFICATION DU PRODUIT

- Tous les rideaux sont identifiables grâce à deux plaques signalétiques :
 - 1 plaque montée sur la porte de l'armoire électrique
 - 1 plaques montée sur la lame basse cotée opposée à l'enroulement (monté par le commis de chantier)

POUR LES PRODUITS NF

160

40		Portes résistant au feu Référentiel NF 277 N° 01 www.marque-nf.com			Atelier BOULLET Boite Postale 30019 F-60104 Creil cédex Tél : 03.44.64.98.98 Fax : 03.44.64.98.99		
			REF :		MODE :		
			LOT :	Année :	E : minutes	I : minutes	SENS FEU :
Ne jamais enlever, peindre ou recouvrir cette plaque.							
N° de fabrication		2 derniers chiffres de l'année de fabrication					
Référence Commerciale							
EI = Etanchéité et isolation thermique. Complété par le suffixe 1 ou 2 pour indiquer la définition utilisé pour l'isolation thermique. E = Etanchéité au feu EW= Étanchéité au feu et rayonnement							
Mode 0 : porte normalement fermée sans système de refermeture Mode 1 : porte normalement fermée équipée d'un système de refermeture Mode 2 : porte normalement ouverte équipé d'un système de retenue					RV : feu recto verso		

Codification utilisée pour le marquage des caractéristiques d'entrées selon le type de déclencheur

E.TELE = entrée de télécommande

E = émission

R = rupture

TBTS = très basse tension de sécurité

Vcc = Volt courant continu

W = Watt

H = Heure

NOTICE TECHNIQUE



boulet
PORTES COUPE-FEU

Boite Postale 30019
F-60104 Creil cédex
Tél : 03.44.64.98.98
Fax : 03.44.64.98.99
E-Mail : contact@boulet.fr

RIDEAU METALLIQUE T 35

IV. CONSEILS

Pour que ce produit vous donne entière satisfaction, les ateliers BOULLET vous conseillent de respecter les consignes d'installation, les consignes d'utilisation, et les consignes de maintenance.

IV.1 CONSIGNES D'INSTALLATION

Se reporter au fascicule « NOTICE DE POSE » annexé au présent document.

IV.2 CONSIGNES D'UTILISATION

- Ne pas aider à la fermeture du tablier au risque de détériorer l'ensemble.
- Ne jamais laisser d'obstacle sur la trajectoire du tablier.

Mise en service des rideaux D.A.S. :

- L'armoire de gestion doit être raccordée au CMSI ou sur un DAD en état de fonctionnement
- Suite à un ordre de fonctionnement incendie, réarmer le CMSI ou le DAD et ensuite réarmer l'armoire de gestion
- Se référer aux notices d'exploitation ou à la notice de pose pour la mise en route et l'armement de l'irrigation

IV.3 CONSIGNES DE MAINTENANCE

Les contrôles et vérifications sont à effectuer une fois par an au minimum. (voir fiche de maintenance)

Vérification D.A.S. :

- Vérifier les câblages et les connexions.
- Simuler une détection incendie par l'intermédiaire du C.M.S.I. ou du D.A.D. et Vérifier :
- Le bon fonctionnement de chaque accessoire
- Une vitesse maximum de 0.2m/s sur les 2 derniers mètres
- Le temps de fermeture (<30 secondes) pour une hauteur de 5m et ajouter 5sec par mètres supplémentaires
- Arrêt sur obstacle. (15DaN)
- Amortissement de fin de course 5cm maxi
- Le bon fonctionnement de l'irrigation

NOTICE DE POSE



boulet
PORTES COUPE-FEU

Boîte Postale 30019
F-60104 Creil cédex
Tél : 03.44.64.98.98
Fax : 03.44.64.98.99
E-Mail : contact@boulet.fr

RIDEAU METALLIQUE T 35

RIDEAU METALLIQUE A LAMES

TYPE 35 :
EI 120 – (COUPE FEU JUSQU'A 2H00)
E 120 – (PARE FLAMMES JUSQU'A 2H00)

HCM CF 2h00

SOMMAIRE

VUE GENERALE

INSTALLATION

FICHE DE CONTROLE

MODE 2 : Porte normalement ouverte équipée d'un système de retenu



NF PORTES RESISTANT AU FEU

Cette marque certifie :

- *la conformité à l'arrêté du 22 Mars 2004 et protocoles d'application*
- *la conformité à la norme : NF S 61-937-1 et -4*
- *Les valeurs des caractéristiques annoncées dans cette fiche*

Organisme certificateur : AFNOR

11, Rue Francis de Pressensé
93571 La Plaine Saint Denis Cedex
Téléphone : +33 (0)1.41.62.80.00
Télécopie : +33 (0)1.49.17.90.00
Sites Internet : <http://www.afnor.org> et <http://www.marque-nf.com>
Email : certification@afnor.org

Les plans et dessins édités dans la présente notice sont la propriété des ateliers BOULLET. Ils ne peuvent être ni copiés, ni utilisés par des tiers et ne doivent pas être communiqués sans l'autorisation écrite des ateliers BOULLET.

Octobre 2006
Mise à jour 09-2014
Page 1/17

NOTICE DE POSE



boulet
PORTES COUPE-FEU

Boite Postale 30019
F-60104 Creil cédex
Tél : 03.44.64.98.98
Fax : 03.44.64.98.99
E-Mail : contact@boulet.fr

RIDEAU METALLIQUE T 35

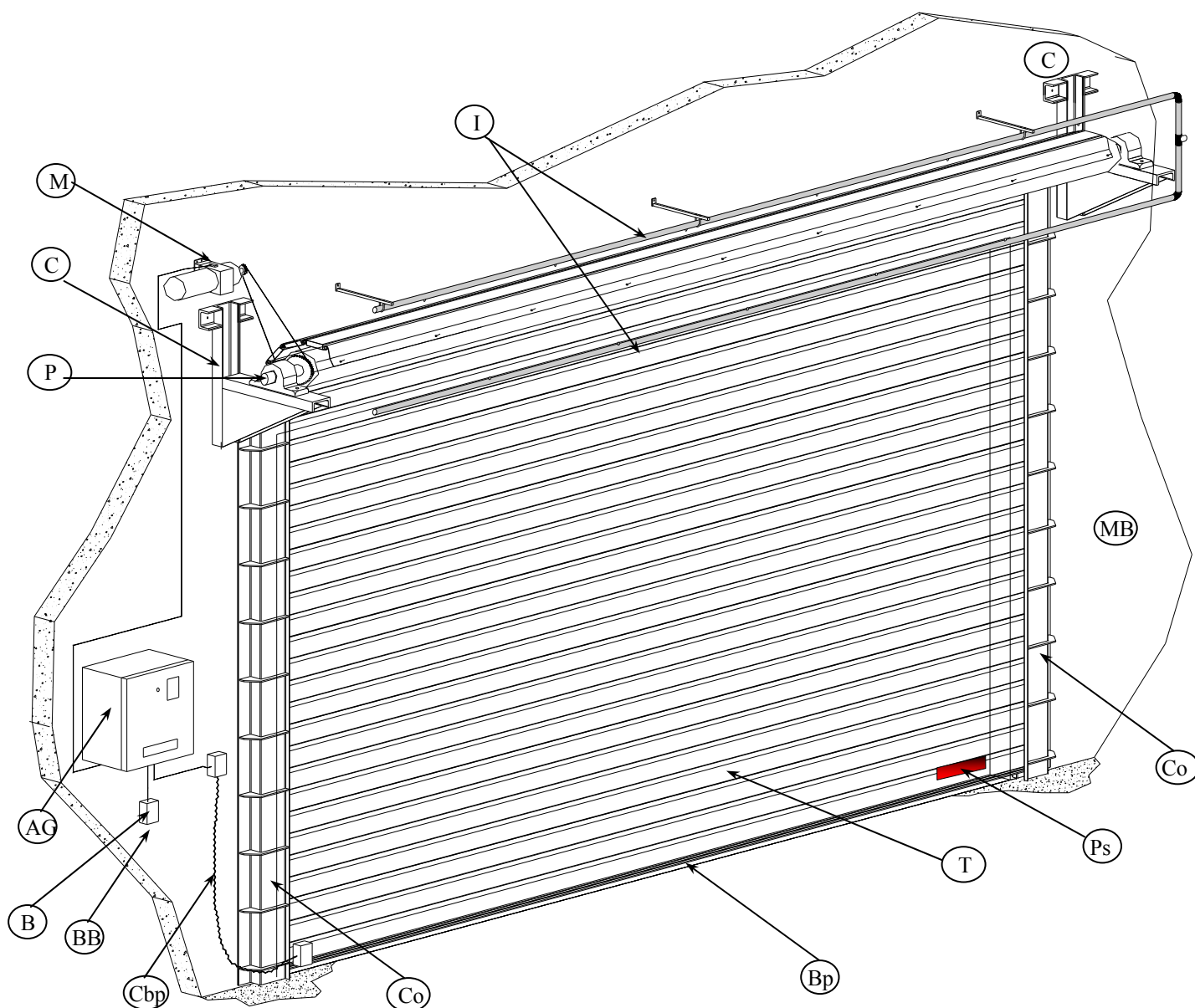
I. VUE GENERALE

Exemple de rideau métallique EI 120.

M Moteur
C Console
P Palier
MB Maçonnerie béton
I Irrigation

AG Armoire de gestion
BB Boîtier Brise glace
Cbp Câblage barre palpeuse
BP Barre palpeuse
Co Coulisses

T Tablier
A Arbre d'enroulement
B Boîte à bouton
Monté / Descente
Ps Plaque signalétique NF



Les plans et dessins édités dans la présente notice sont la propriété des ateliers BOULLET. Ils ne peuvent être ni copiés, ni utilisés par des tiers et ne doivent pas être communiqués sans l'autorisation écrite des ateliers BOULLET.

Octobre 2006
Mise à jour 09-2014
Page 2/17

NOTICE DE POSE



boulet
PORTES COUPE-FEU

Boite Postale 30019
F-60104 Creil cédex
Tél : 03.44.64.98.98
Fax : 03.44.64.98.99
E-Mail : contact@boulet.fr

RIDEAU METALLIQUE T 35

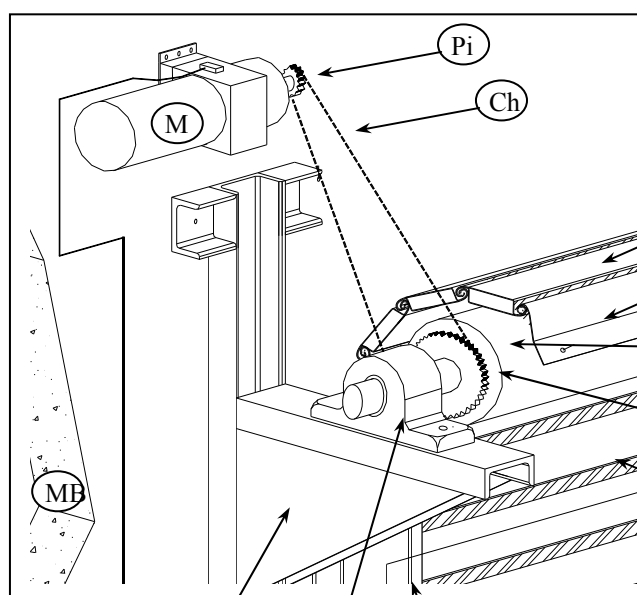
I.DETAILS

Exemple de rideau métallique EI 120.

M Moteur
C Console
P Palier
MB Maçonnerie béton
Ch Chaîne de liaison

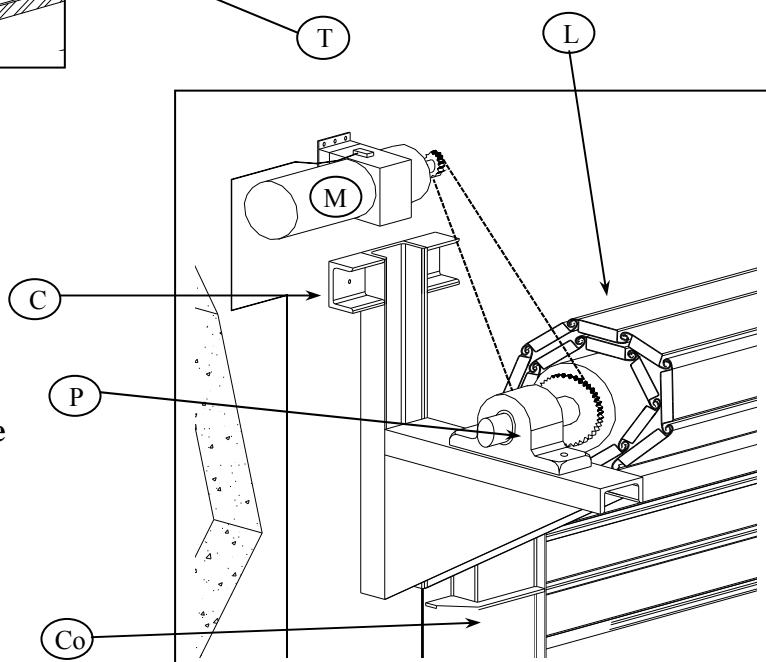
A Arbre d'enroulement
T Tablier
Ca Capot de protection
Pi Pignon

L Lame du tablier
LF Lame de fixation
Co Coulisses
RD Roue dentée



Détail rideau en position basse

Détail rideau en cours de descente



NOTICE DE POSE



boulet
PORTES COUPE-FEU

Boîte Postale 30019
F-60104 Creil cédex
Tél : 03.44.64.98.98
Fax : 03.44.64.98.99
E-Mail : contact@boulet.fr

RIDEAU METALLIQUE T 35

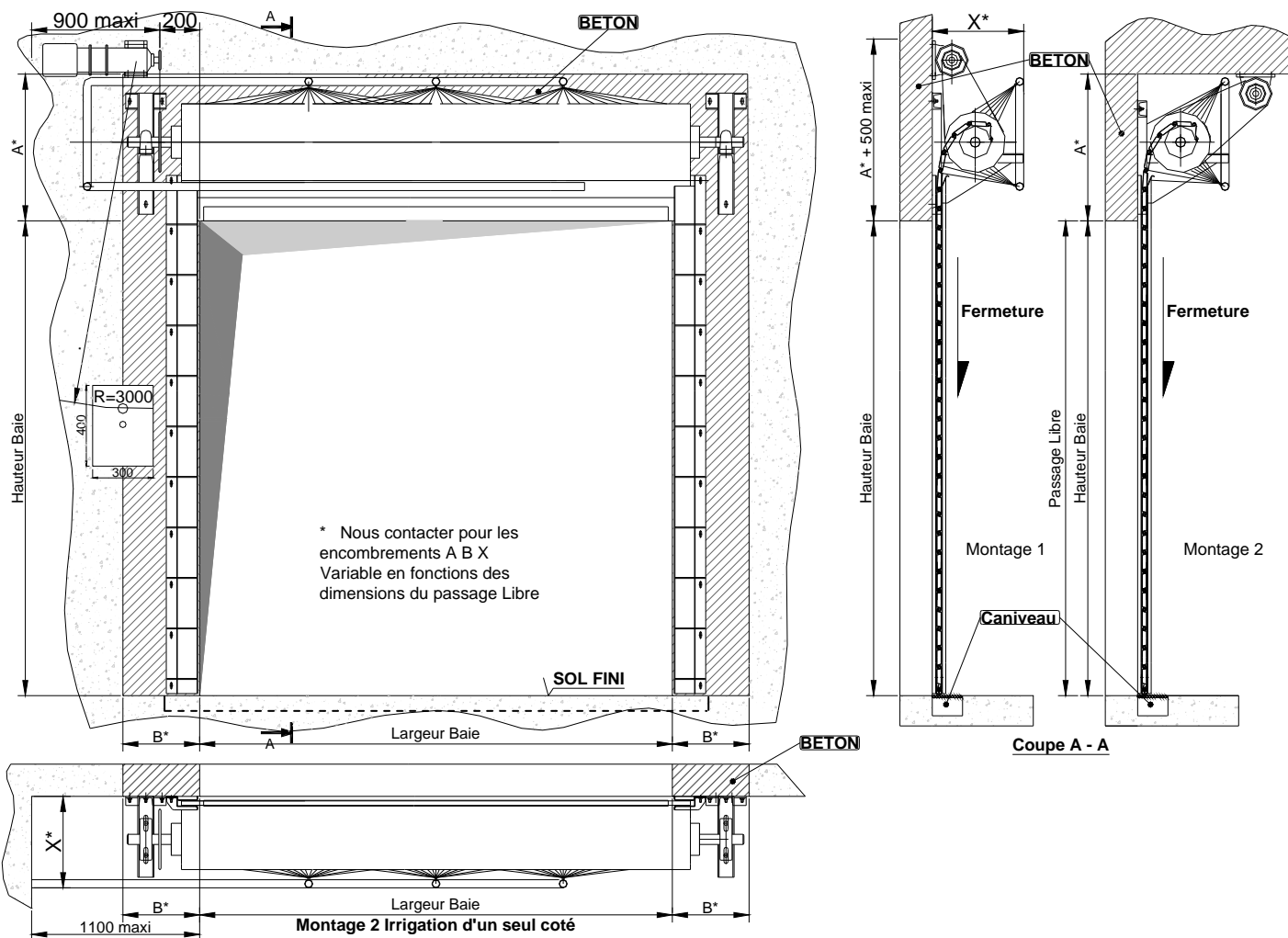
A. RECEPTIONNER LE PRODUIT EN REGARD DU BON DE LIVRAISON

B. RECEPTIONNER LE SUPPORT DE MACONNERIE :

Les rideaux E ou EI se pose sur murs et sol finis.

Béton UNIQUEMENT $M_v=2200\text{Kg/m}^3$ - $E_p \geq 200\text{mm}$

- Contrôler la largeur et la hauteur de la baie.
 - Contrôler les aplombs
- Contrôler les réservations suivant le plan de fabrication
ou de réservation effectué par nos soins



Les plans et dessins édités dans la présente notice sont la propriété des ateliers BOULLET. Ils ne peuvent être ni copiés, ni utilisés par des tiers et ne doivent pas être communiqués sans l'autorisation écrite des ateliers BOULLET.

Octobre 2006
Mise à jour 09-2014
Page 4/17

NOTICE DE POSE



boulet
PORTES COUPE-FEU

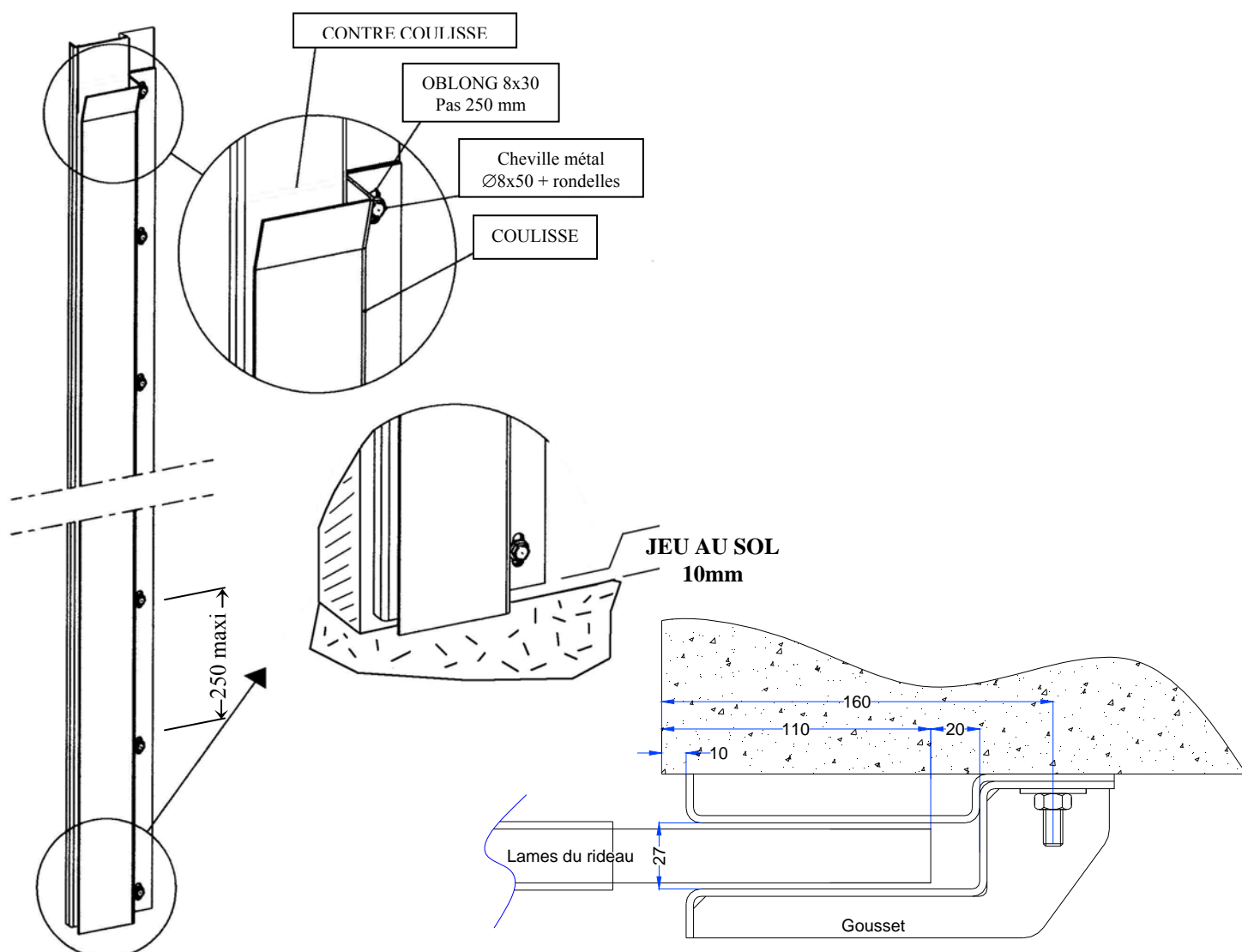
Boite Postale 30019
F-60104 Creil cédex
Tél : 03.44.64.98.98
Fax : 03.44.64.98.99
E-Mail : contact@boulet.fr

RIDEAU METALLIQUE T 35

C. POSE DES COULISSES :

- Tracer verticalement les axes des trous de fixation des coulisses à la cote A.
- Mettre une cale d'épaisseur 10mm au sol sous les coulisses

Fixer les coulisses à la maçonnerie à l'aide des chevilles fournis (HST M8x20)



Les plans et dessins édités dans la présente notice sont la propriété des ateliers BOULLET. Ils ne peuvent être ni copiés, ni utilisés par des tiers et ne doivent pas être communiqués sans l'autorisation écrite des ateliers BOULLET.

Octobre 2006
Mise à jour 09-2014
Page5 /17

NOTICE DE POSE



boulet
PORTES COUPE-FEU

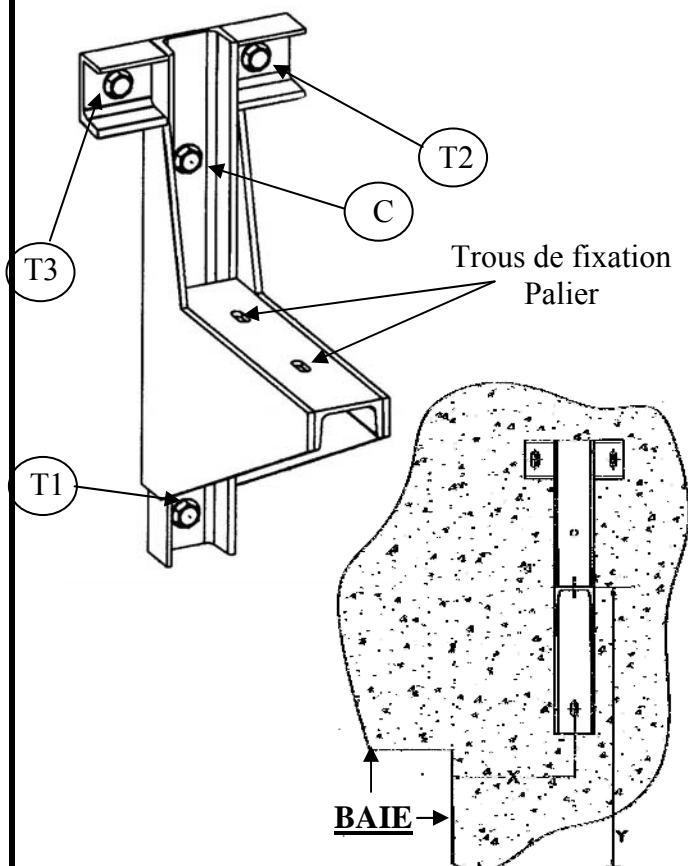
Boite Postale 30019
F-60104 Creil cédex
Tél : 03.44.64.98.98
Fax : 03.44.64.98.99
E-Mail : contact@boulet.fr

RIDEAU METALLIQUE T 35

D. POSE DES CONSOLES :

- Tracer l'axe horizontale Y de la console (du sol à l'appui palier) conformément à la cote figurant sur le plan
- Tracer l'axe vertical X conformément au plan
- Fixer les consoles à l'aide des 3 chevilles définies (T1 T2 et T3)
- Tracer symétriquement par rapport à l'axe de la baie la 2^{ème} console et procéder à sa fixation. (VERIFIER LA COTE D'ENTRAXE CONSOLES voir plans)
- Serrer modérément les chevilles et vérifier l'horizontalité des consoles à la lunette.
- Effectuer les corrections si nécessaires
- Cheviller et serrer définitivement les 3 points par console (Ø23mm)

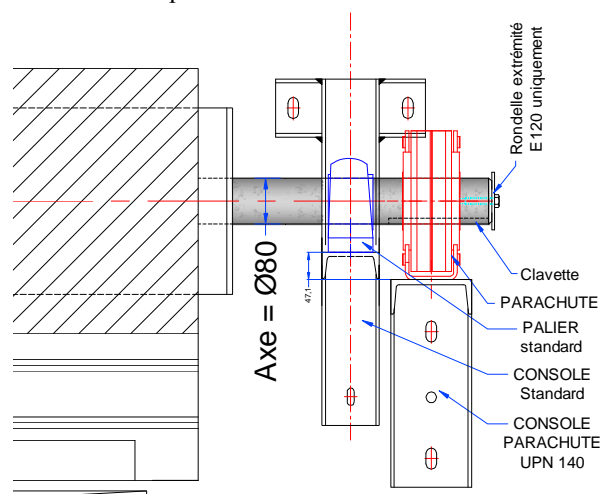
Percer les trous de centrage (C) au diamètre 10 et cheviller ces trous pour éviter tout déplacement des consoles



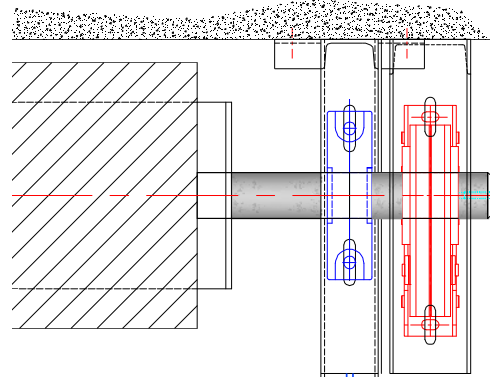
POSE DU PARACHUTE (OPTION) :

- Fixer le parachute sur son support (2 Boulons M16)
- Positionner le parachute en extrémité d'axe
- Aligner l'ensemble sur la clavette et s'assurer du bon alignement Palier / Parachute
- Tracer et fixer l'ensemble sur le support (2 chevilles HST M18)
- Finaliser l'alignement et fixer définitivement le support avec la 3^{ème} cheville centrale.

Pour le fonctionnement ; ce référer à la notice fabricant fournie avec le produit.



Ø AXE = 80
MONTAGE EN COMPLEMENT DES PALIERS STANDARD
PARACHUTE GFA
Réf: FG 120-50 / FG 220-60 / FG 220-65 / FG 360-80



NOTICE DE POSE



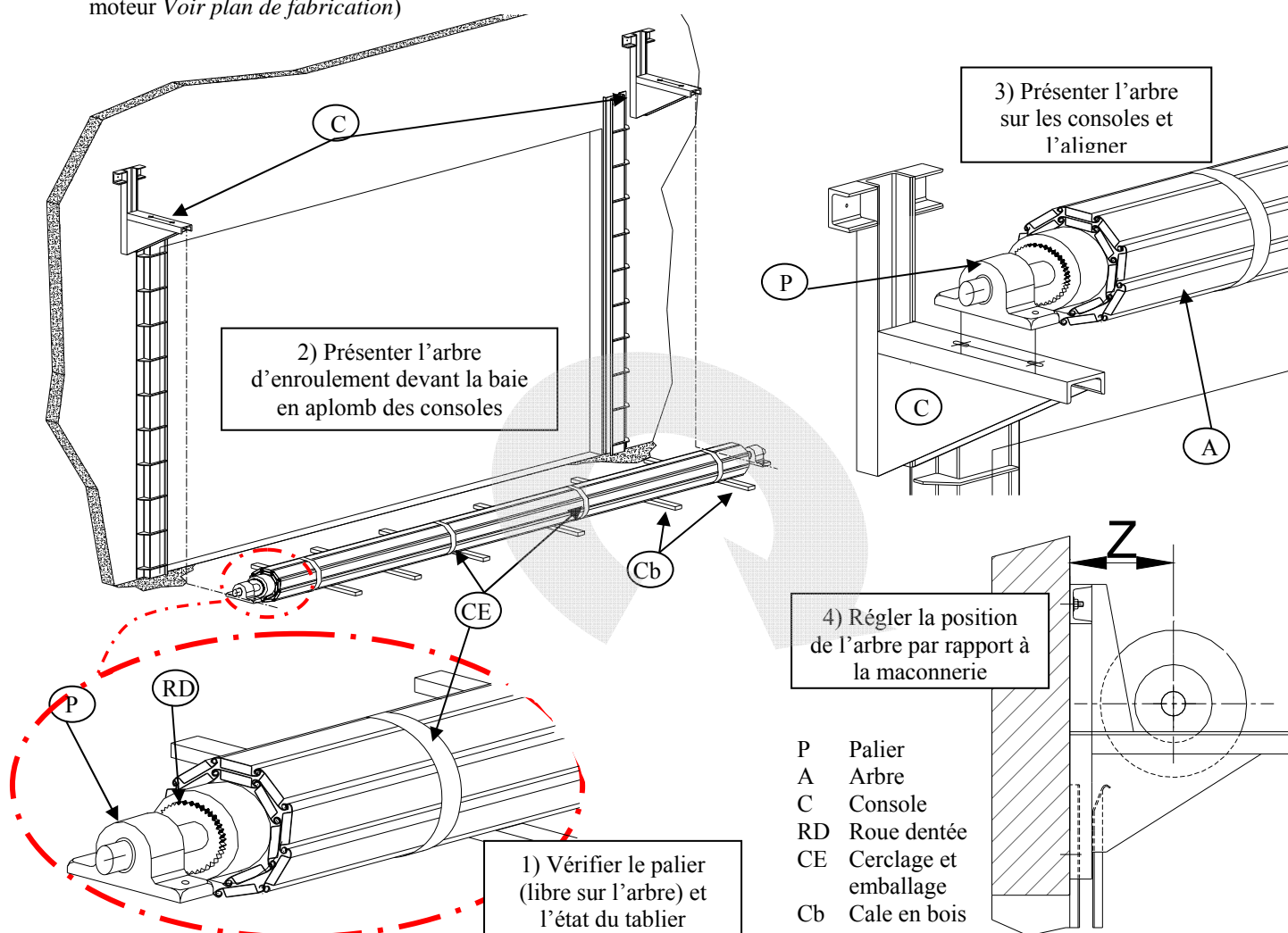
boulet
PORTES COUPE-FEU

Boite Postale 30019
F-60104 Creil cédex
Tél : 03.44.64.98.98
Fax : 03.44.64.98.99
E-Mail : contact@boulet.fr

RIDEAU METALLIQUE T 35

E. MISE EN PLACE DE L'ARBRE D'ENROULEMENT :

- Enlever uniquement la protection bois autour du rideau
- Ne pas défaire les emballages de protection de l'arbre d'enroulement ni les cerclages
- Vérifier l'état général du tablier (lames, embouts, axes)
- S'assurer que les paliers (P) sont bien montés sur les axes d'enroulement mais qu'il ne sont pas serrés. Dans le cas contraire, les desserrer.
- Présenter l'arbre d'enroulement devant la baie en aplomb des consoles
Pour éviter tout endommagement, le poser sur des cales en bois.
- Vérifier le bon sens d'enroulement du tablier et la position de la roue dentée (roue dentée du côté du moteur *Voir plan de fabrication*)
- Lever l'arbre d'enroulement à l'aide d'un palan ou au chariot élévateur.
- Poser les paliers sur les consoles.
- Boulonner les paliers aux consoles en serrant modérément.
- Régler l'axe Z du rideau par rapport au mur (*voir plan de fabrication*)
- Centrer le tablier par rapport au coulisses
- Serrer définitivement les paliers sur les consoles
- Serrer la vis pointeau situé sur le palier coté moteur pour immobiliser l'axe en translation. L'autre axe restant libre dans son palier.



Les plans et dessins édités dans la présente notice sont la propriété des ateliers BOULLET. Ils ne peuvent être ni copiés, ni utilisés par des tiers et ne doivent pas être communiqués sans l'autorisation écrite des ateliers BOULLET.

Octobre 2006
Mise à jour 09-2014
Page 7 /17

NOTICE DE POSE



Boite Postale 30019
F-60104 Creil cédex
Tél : 03.44.64.98.98
Fax : 03.44.64.98.99
E-Mail : contact@boullet.fr

RIDEAU METALLIQUE T 35

F. POSE ET REGLAGE MOTEUR :

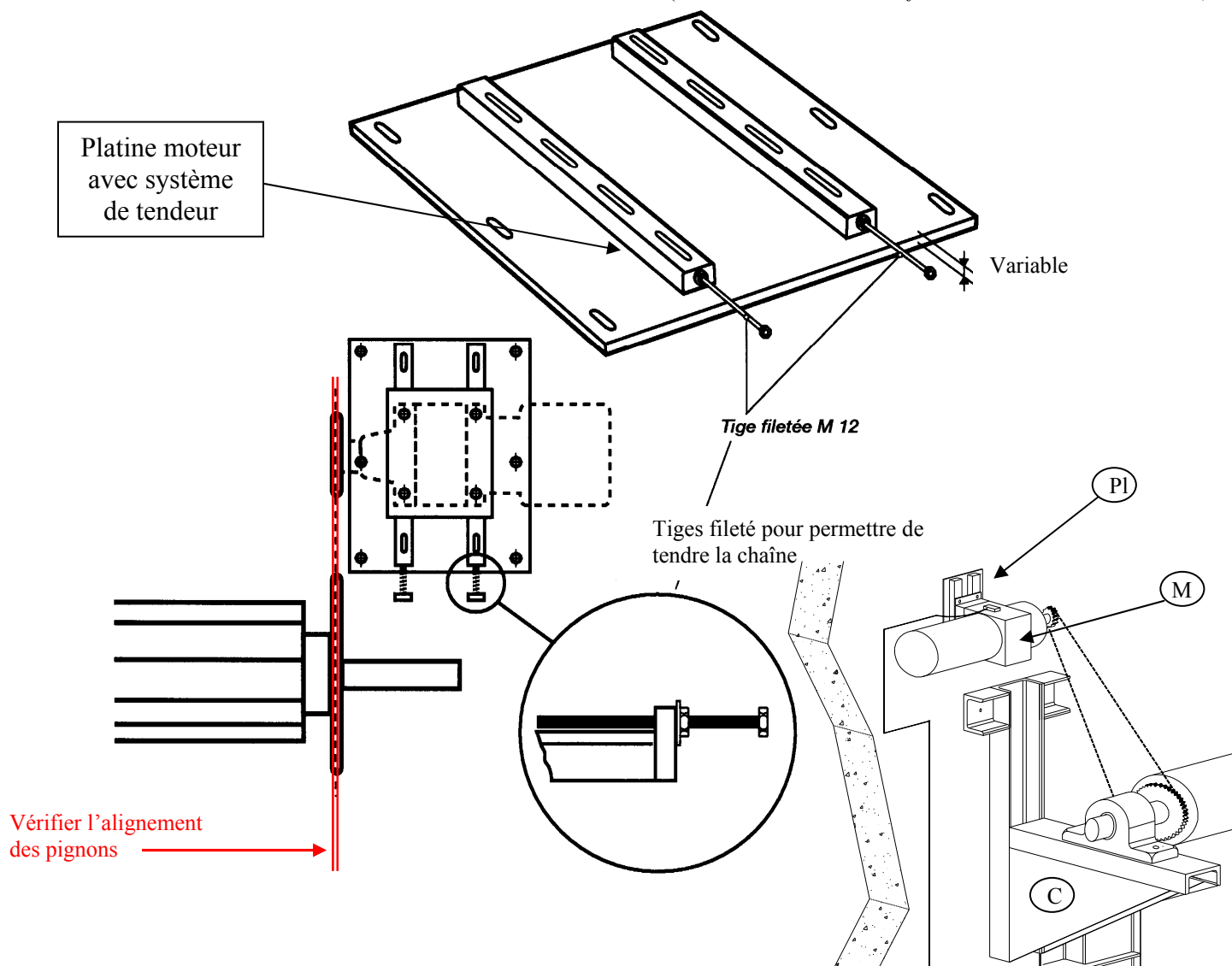
POSE DE LA PLATINE SUPPORT-MOTEUR

- Tracer les trous de fixation de la platine (Pl)
(voir plan de fabrication)
- Fixer la platine à l'aide des chevilles définies.
- Vérifier la position et serrer définitivement
- Boulonner le moteur (M) sur la platine réglable.

POSE DE LA CHAÎNE DE TRANSMISSION

- Bien vérifier l'alignement du pignon moteur et de la roue dentée
- Placer la chaîne de transmission autour de la roue dentée et du pignon moteur.
- Mettre la chaîne à longueur
- Réunir les 2 extrémités de la chaîne avec l'attache rapide
- Régler la tension de la chaîne en agissant sur les tiges filetées de la platine

(Au centre de la chaîne la flèche doit être d'environ 30mm)



NOTICE DE POSE



Boite Postale 30019
F-60104 Creil cédex
Tél : 03.44.64.98.98
Fax : 03.44.64.98.99
E-Mail : contact@boulet.fr

RIDEAU METALLIQUE T 35

G. INSTALLER LES ORGANES DE COMMANDE

- Pose des organes de commande :
 - Armoire de gestion
 - Boîtier bris de glace
 - Boite à boutons
- Câbler l'ensemble des composants (voir schémas de câblage dans le coffret de commande et les préconisations données dans les pages suivantes)
 - 1) Alimentation armoire et moteur
 - 2) Raccordement Frein et contact de fin de course
 - 3) Mise sous tension et vérification du sens de rotation
 - 4) Réglage des fins de course moteur
 - 5) Raccordement de la Détection Incendie
 - 6) Câblage de la barre palpeuse
 - 7) Câblage commande déporté
- Mettre le coffret sous tension courant définitif secouru et vérifier que rien ne peut entraver le fonctionnement
- En cas de défaut, mettre hors tension et vérifier l'ensemble de l'installation en conformité avec les schémas fournis.

RISQUE D'ELECTROCUTION
LES OPERATIONS DE CABLAGE
ELECTRIQUE DOIVENT ETRES REALISEES
PAR DES PERSONNELS QUALIFIES.



NE PAS ENLEVER LE CERCLAGE ACIER
AVANT LE CABLAGE DEFINITIF DE
L'ARMOIRE

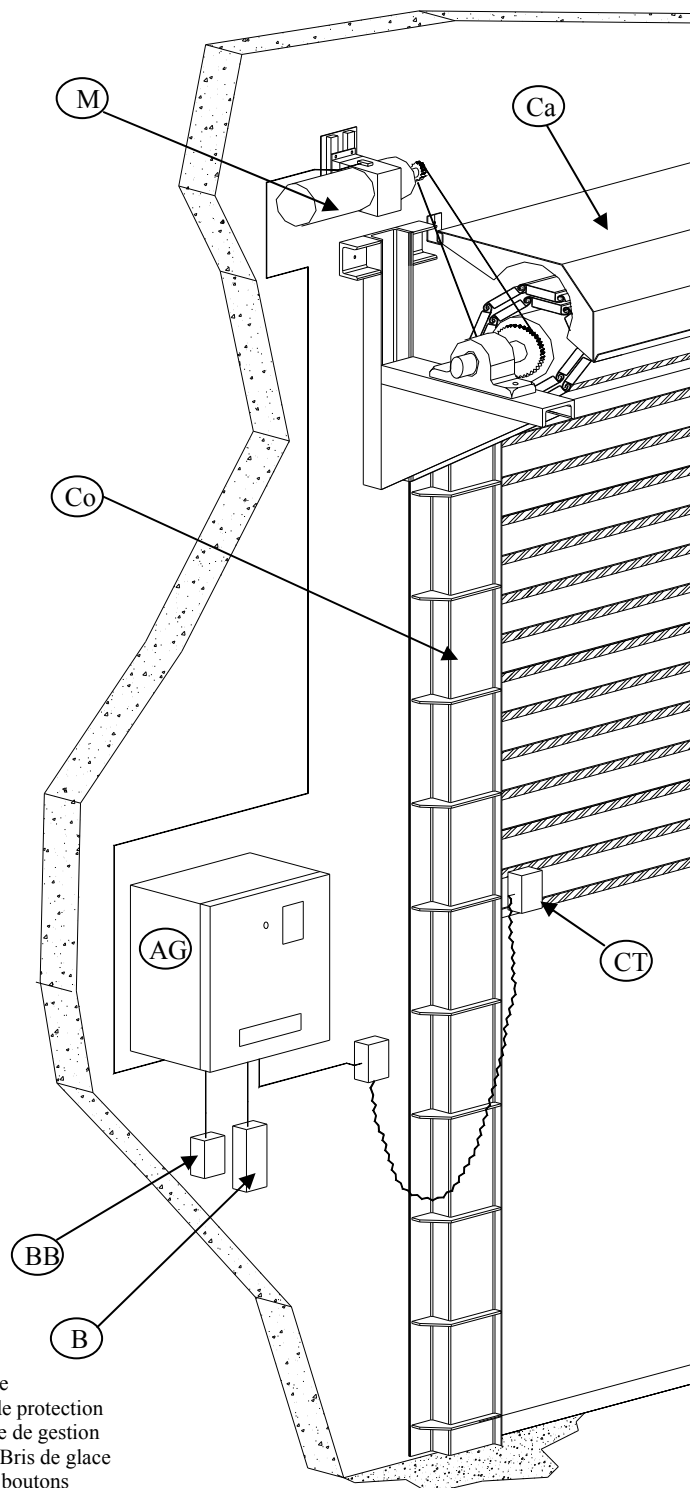
RESPECTER LES CONSIGNES DE SECURITE
ET ACTIONNER LE RIDEAU A VUE POUR
EVITER TOUT ACCIDENT

CABLES D'ALIMENTATION EN ENERGIE
ELECTRIQUE
NF S 61.932 Rev17 - §6.3

Ils doivent être soit placés dans un cheminement ou un volume technique protégé (tube IRO) et de catégorie C2, soit de catégorie CR1 et de section 1mm²

La longueur des liaisons entre le bornier principal et le bornier de connexion des composants ne doit pas excéder 6m et leurs liaisons doivent être protégées mécaniquement sous conduit rigide continu ayant un degré de protection IK07 au sens de la Norme NF EN50-102

T	Tablier
M	Moteur
Co	Coulisse
Ca	Capot de protection
AG	Armoire de gestion
BB	Boîtier Bris de glace
B	Boite à boutons
CT	Contacteurs télémechanique ou lame palpeuse extrudé



Les plans et dessins édités dans la présente notice sont la propriété des ateliers BOULLET. Ils ne peuvent être ni copiés, ni utilisés par des tiers et ne doivent pas être communiqués sans l'autorisation écrite des ateliers BOULLET.

Octobre 2006
Mise à jour 09-2014
Page9 /17

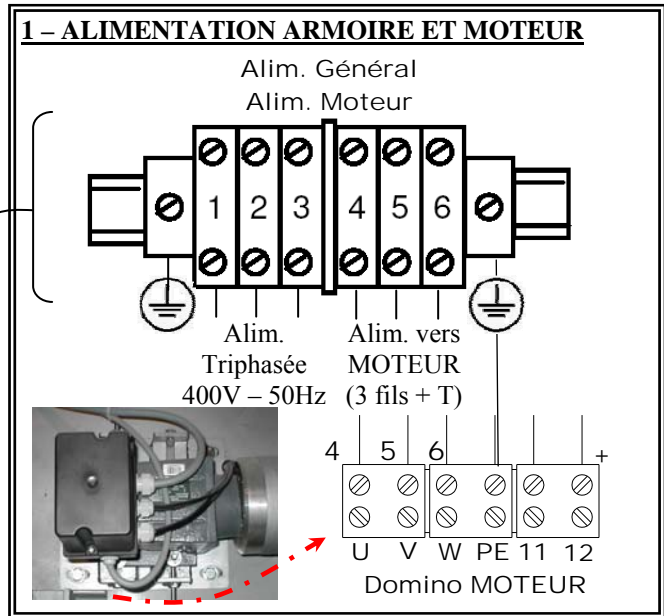
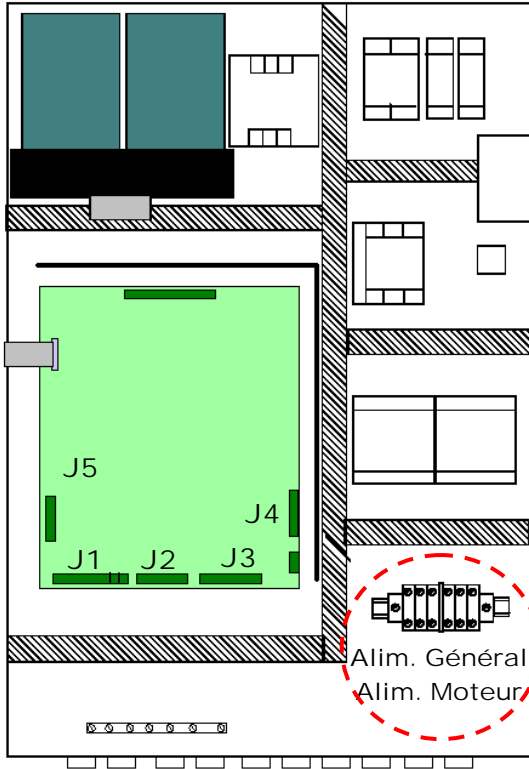
NOTICE DE POSE



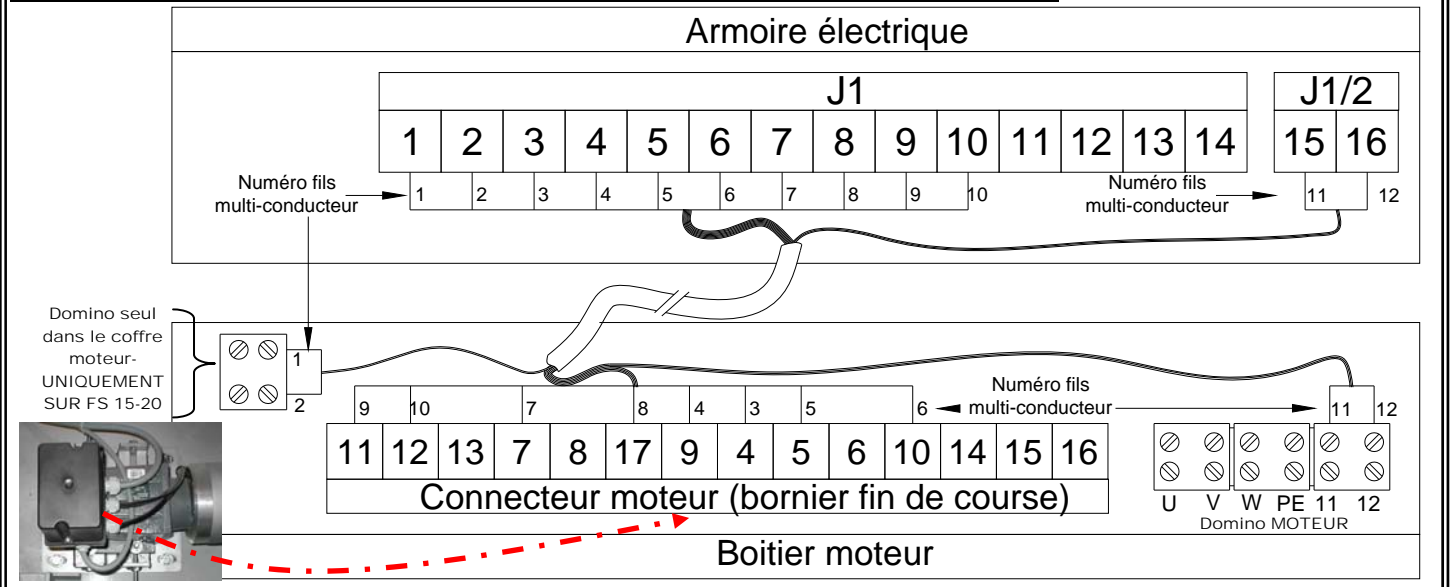
Boite Postale 30019
F-60104 Creil cédex
Tél : 03.44.64.98.98
Fax : 03.44.64.98.99
E-Mail : contact@boulet.fr

RIDEAU METALLIQUE T 35

Câblage électrique



2 - RACCORDEMENTS DU FREIN MOTEUR ET DES FIN DE COURSE (sur J2 et J1/2)



Les plans et dessins édités dans la présente notice sont la propriété des ateliers BOULLET. Ils ne peuvent être ni copiés, ni utilisés par des tiers et ne doivent pas être communiqués sans l'autorisation écrite des ateliers BOULLET.

Octobre 2006
Mise à jour 09-2014
Page 10/17

NOTICE DE POSE



boulet
PORTES COUPE-FEU

Boite Postale 30019
F-60104 Creil cédex
Tél : 03.44.64.98.98
Fax : 03.44.64.98.99
E-Mail : contact@boulet.fr

RIDEAU METALLIQUE T 35

3 – MISE SOUS TENSION ET VERIFICATION

- A- Mettre l'armoire sous tension.
- B- Réarmer l'armoire et s'assurer du bon fonctionnement de l'armoire.
En cas de présence DI ; basculer le switch SW1 et appuyer sur le bouton réarmement.
- C- Effectuer quelques impulsions sur le bouton monté et descente pour vérifier le sens de rotation de l'arbre d'enroulement (voir ci contre).
- D- Faire tourner l'arbre de manière à ce que les premières lames soient vers le bas et qu'il y en ait suffisamment en bas pour éviter un mauvais déroulement du rideau
- E- Décercler le rideau et présenter les premières lames dans l'entrée des coulisses
- F- Faire descendre le rideau à mis course.



Montée



Descente



Si l'arbre fonctionne à l'envers :
Couper l'alimentation générale et **inverser les fils câblés sur les bornes U et V** du Domino MOTEUR

4 – REGLAGE DES FINS DE COURSE

Le but de ce réglage est de déterminer pour chaque position spécifique du rideau un réglage sur les contacts de fin de course.

- A- Positionner le rideau à mis course
- B- Faire remonter le rideau et vérifier le sens de rotation des cames dans la boîte.
- C- Positionner le rideau en position d'attente (Position haute du rideau)

Réglage S3 : (fin de course haut – rideau en position haute)

Desserrer la vis de blocage A de la came S3

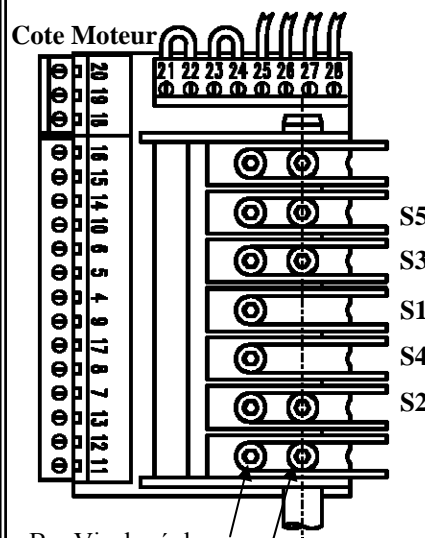
Faire tourner manuellement la came jusqu'à enclencher le contact. (FCO s'allume)

Revisser la vis de blocage A et affiner le réglage avec la vis B suivant le sens de rotation

Réglage S1 : (Sur course haut - réglage lié à la came S3)

Le pré-réglage est effectué par le réglage de S3

Actionner la vis B de la came S1 jusqu'à faire contact puis reculer d'un tour de clé à droite ou à gauche suivant le sens de rotations des cames. (Voir configuration ci-dessous)



B – Vis de réglage

A – vis de blocage

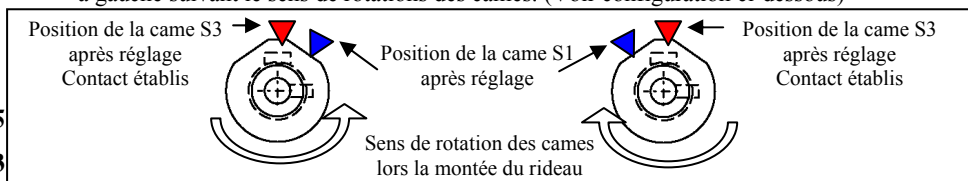
S1 – Sur course haut

S2 – Sur course bas

S3 – Fin de course haut

S4 – Fin de course bas

S5 – Effacement barre palpeuse



D- Descendre le rideau en position de sécurité (Position fermé du rideau)

Réglage S4 : (fin de course bas – rideau en position basse)

Desserrer la vis de blocage A de la came S4

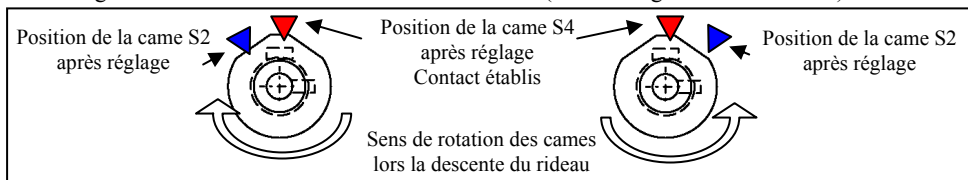
Faire tourner manuellement la came jusqu'à enclencher le contact. (FCF s'allume)

Revisser la vis de blocage A et affiner le réglage avec la vis B suivant le sens de rotation.

Réglage S2 : (Sur course bas - réglage lié à la came S4)

Le pré-réglage est effectué par le réglage de S4

Actionner la vis B de la came S2 jusqu'à faire contact puis reculer d'un tour de clé à droite ou à gauche suivant le sens de rotations des cames. (Voir configuration ci-dessous)



E- Remonter de 1 cm le rideau

Réglage de S5 (Effacement barre palpeuse – rideau à 1cm de la position basse)

Desserrer la vis de blocage A de la came S5

Faire tourner manuellement la came jusqu'à enclencher le contact. (FCF s'allume)

NOTICE DE POSE

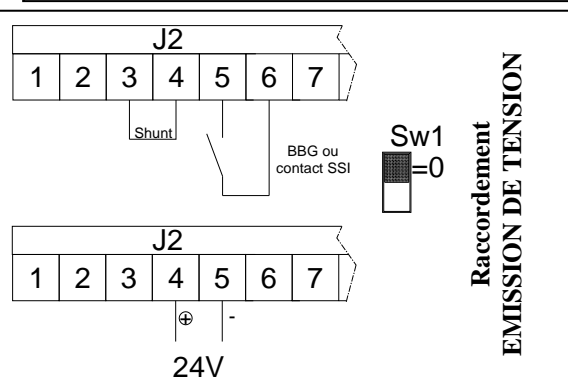
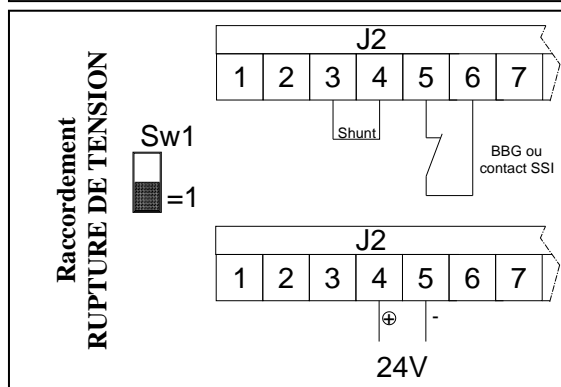
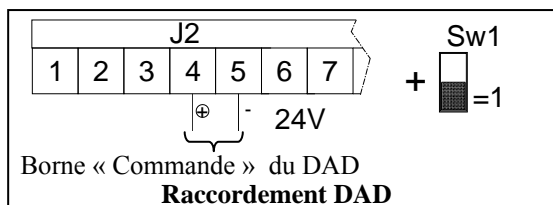
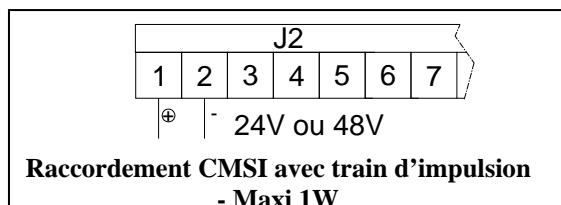


boulet
PORTES COUPE-FEU

Boite Postale 30019
F-60104 Creil cédex
Tél : 03.44.64.98.98
Fax : 03.44.64.98.99
E-Mail : contact@boulet.fr

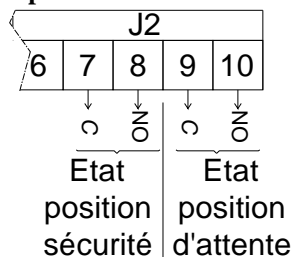
RIDEAU METALLIQUE T 35

5a – RACCORDEMENTS DETECTION INCENDIE (sur J2)

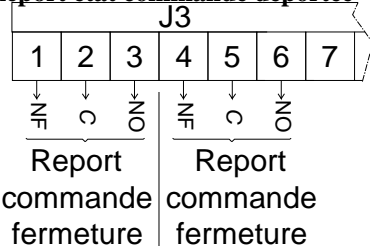


5b – REPPORT DE POSITION (sur J2 – J3 – J4 – J5)

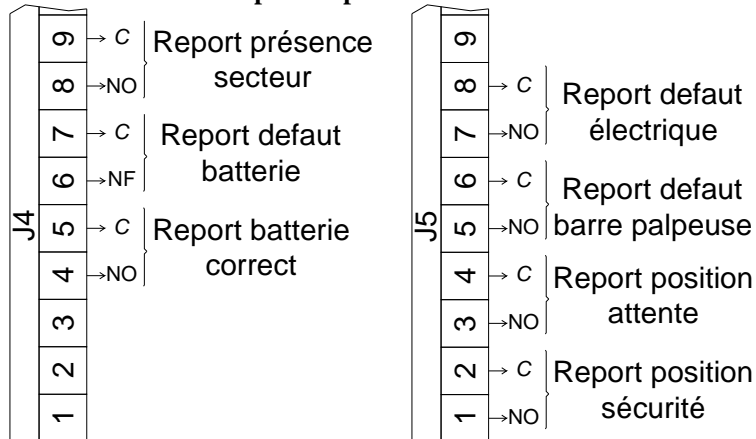
Report état Détection incendie



Report état commande déportée



Report de position et de défauts



Les informations sont données suivant l'établissement ou non des contacts
NO – à la fermeture du contact, l'information est délivrée
NF – à l'ouverture du contact ; l'information est délivrée

NOTICE DE POSE



boulet
PORTES COUPE-FEU

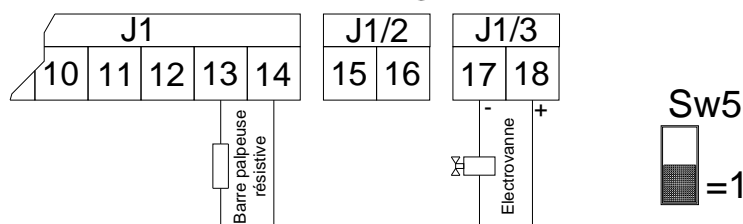
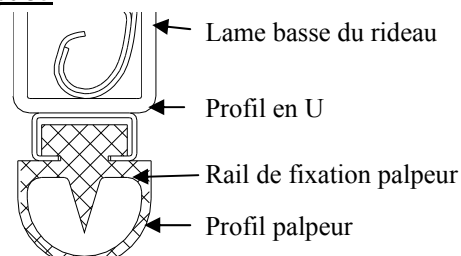
Boite Postale 30019
F-60104 Creil cédex
Tél : 03.44.64.98.98
Fax : 03.44.64.98.99
E-Mail : contact@boulet.fr

RIDEAU METALLIQUE T 35

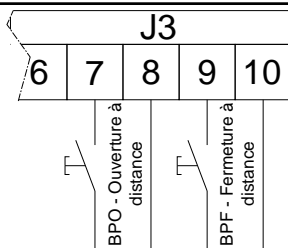
6b – RACCORDEMENTS BARRE PALPEUSE ET ELECTROVANNE pour Type 35

(sur J1 & J1/3)

- Monter le profil palpeur dans le rail bas du rideau
- Fixer le boîtier de connexion et câbler l'ensemble au coffret (câble spirale)
- Raccorder la barre palpeuse sur les bornes 13 et 14 du J1
- Positionner le Switch SW5 sur 1
- Vérifier le bon fonctionnement du palpeur : le relais KBP doit s'allumer lors d'une action sur un des contacts.
- Raccorder l'alimentation de l'électrovanne sur les bornes 17 et 18 du J1/3
La diode D6 allumée = électrovanne fermée.



7 – RACCORDEMENTS COMMANDE DEPORTEE (sur J3)

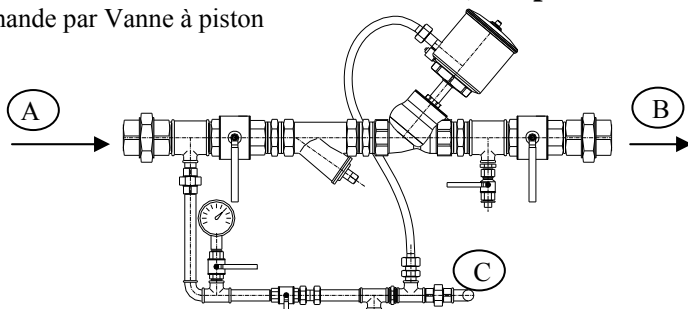


Vérification de l'état des relais

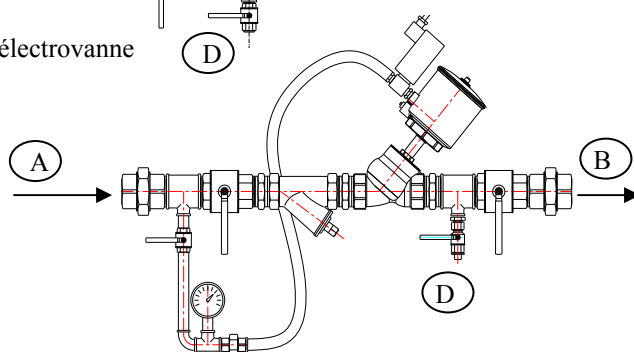
KDI éteint en cas de présence DI
KBP allumé si la palpeuse est activé
KO allumé si action sur bouton monté
FCO allumé quand le rideau arrive en position d'attente
FCF allumé quand le rideau arrive en position de sécurité
KB allumé si action sur bouton descente

H. MONTAGE DE L'IRRIGATION (voir plans de fabrication)

Commande par Vanne à piston



Commande par électrovanne



Vérifier le serrage de l'ensemble des liaisons pour éviter toutes fuites

Pression :
Pour une vanne piston : 5 Bars maxi
Pour une électrovanne : 10 Bars maxi

Suivre les indications fournies dans les notices d'exploitation fournies avec le système d'irrigation.



DEBIT MINI = 6l / m² / Minutes

A	Alimentation générale
B	Raccord vers les rampes d'irrigation
C	Raccord vers la ligne de détection (pilotage de la vanne 68°C)
D	Vers le caniveau pour vidange

Les plans et dessins édités dans la présente notice sont la propriété des ateliers BOULLET. Ils ne peuvent être ni copiés, ni utilisés par des tiers et ne doivent pas être communiqués sans l'autorisation écrite des ateliers BOULLET.

Octobre 2006
Mise à jour 09-2014
Page 13/17

NOTICE DE POSE

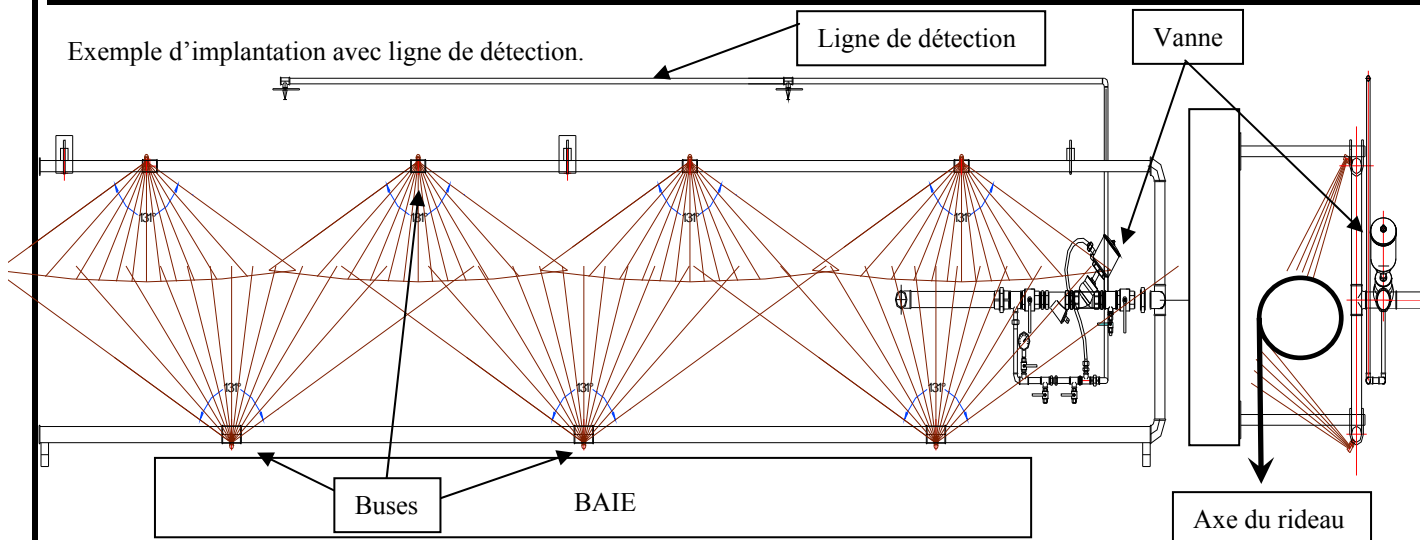


boulet
PORTES COUPE-FEU

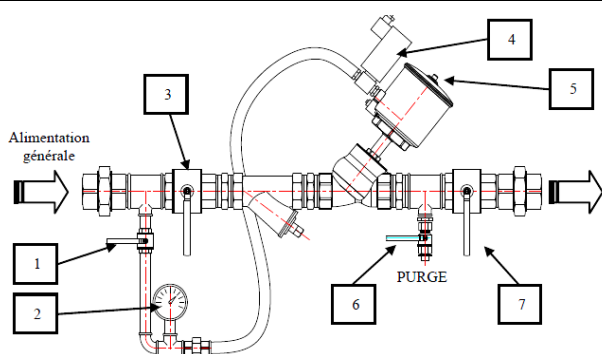
Boîte Postale 30019
F-60104 Creil cédex
Tél : 03.44.64.98.98
Fax : 03.44.64.98.99
E-Mail : contact@boulet.fr

RIDEAU METALLIQUE T 35

Exemple d'implantation avec ligne de détection.



COMMANDE PAR ELECTRVANNES

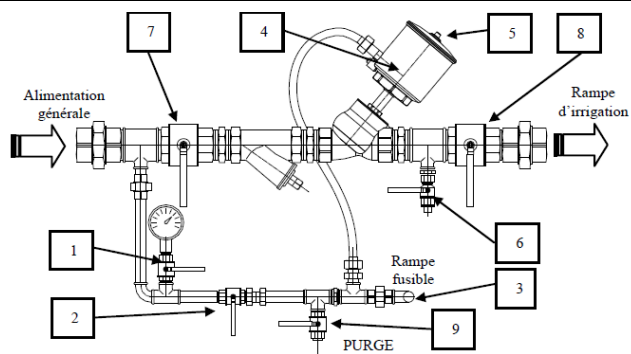


MISE EN SERVICE

L'installation étant à l'arrêt (**toutes vannes fermées, poignées perpendiculaires à l'axe du tube**), s'assurer que le réseau d'alimentation en eau est en service et que le rideau métallique est à l'arrêt en position haute.

- 1° - Ouvrir la vanne **Rep. 1** puis contrôler la pression au manomètre (Rep. 2) vous ne devez constater aucun écoulement d'eau et vérifier que la pression est comprise entre 3,5 bar et 10 bar maxi.
- 2° - Avant de mettre le circuit de commande sous pression, effectuer un essai électrique de l'électrovanne (Rep. 4). Effectuer plusieurs coupure DI (en jouant avec SW1) et vérifier l'état de la diode D6 – Diode allumée = pilotage OK (borne 17 / 18 du J 1/3)
- 3° - Une fois que l'électrovanne (Rep. 4) est alimentée en courant (D6 allumée), attendre la fermeture de la vanne confirmée avec l'abaissement de l'indicateur visuel (sur le Rep. 5).
- 4° - Fermer la vanne d'armement (**Rep. 1**).
- 6° - Ouvrir la vanne de purge **Rep. 6** : (léger écoulement d'eau de mise en service) Si il n'y à aucun autre écoulement d'eau ; le système est armée
Si il y à un écoulement d'eau important, le système n'est pas armée. Recommencez la procédure.
- 7° - Refermer la vanne **Rep. 6**
- 8° - Ouvrir la vanne de barrage (**Rep. 7**). Le système est armé et prêt à fonctionner.
- 9° - Remettre le rideau métallique en position auto.

COMMANDE HYDRAULIQUE – VANNE PISTON



MISE EN SERVICE

L'installation étant à l'arrêt (**toutes vannes fermées ; poignées perpendiculaires à l'axe du tube**), s'assurer que le réseau d'alimentation en eau est en service et que le rideau métallique est à l'arrêt en position haute.

- 1° - Ouvrir la vanne **Rep. 1** (*en option*) et vérifier la pression sur le manomètre. La pression doit être comprise entre 3.5 à 10 Bras
- 2° - Ouvrir progressivement la vanne **Rep.2** afin d'alimenter, la ligne de détection (Rep.3) ; la chambre de commande de la vanne à piston (Rep.4) qui par action différentielle se ferme.
- 3° - Attendre la fermeture de la vanne confirmé avec l'abaissement de l'indicateur visuel (sur Rep.5 – voyant levé = vanne ouverte / voyant baissé = vanne en service fermée).
- 4° Ouvrir la vanne **Rep 6** (purge)
- 4° Ouvrir doucement la vanne **Rep.7**. Aucun écoulement d'eau ne doit apparaître au niveau de la vanne Rep 6 (purge / vanne de teste)
- 5° Refermer la vanne **Rep.6**.
- 6° - Ouvrir la vanne **Rep. 8** pour finaliser la mise en service de la rampe d'irrigation.
- 7° - Fermer la vanne **Rep.2** pour isoler la ligne de détection et la rampe fusible
- 8° - Le système est armé et prêt à fonctionner.
- 9° - Remettre le rideau métallique en position auto.

Les plans et dessins édités dans la présente notice sont la propriété des ateliers BOULLET. Ils ne peuvent être ni copiés, ni utilisés par des tiers et ne doivent pas être communiqués sans l'autorisation écrite des ateliers BOULLET.

Octobre 2006
Mise à jour 09-2014
Page 14/17

NOTICE DE POSE



Boîte Postale 30019
F-60104 Creil cédex
Tél : 03.44.64.98.98
Fax : 03.44.64.98.99
E-Mail : contact@boulet.fr

RIDEAU METALLIQUE T 35

MONTAGE D'IRRIGATION

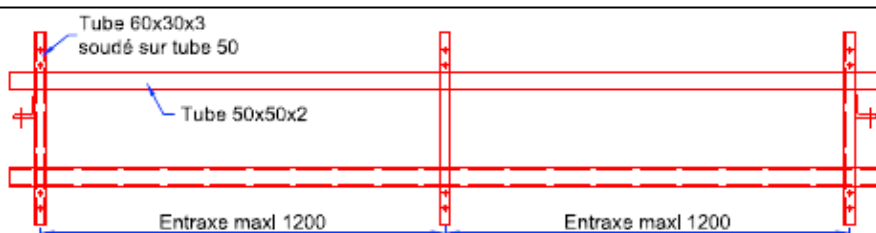
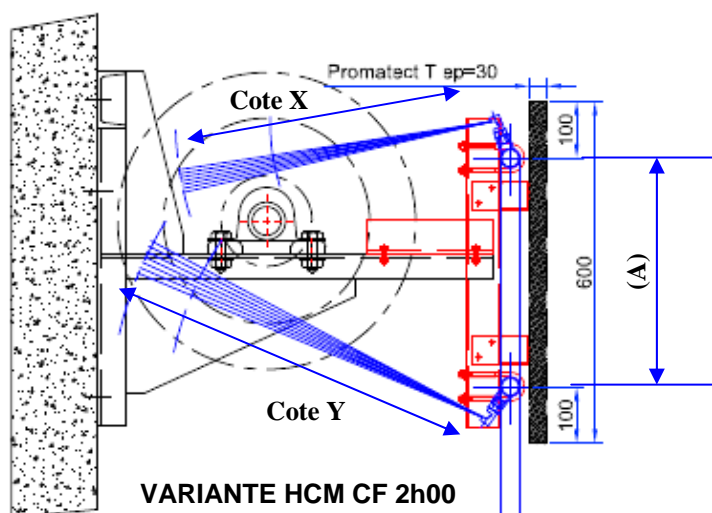
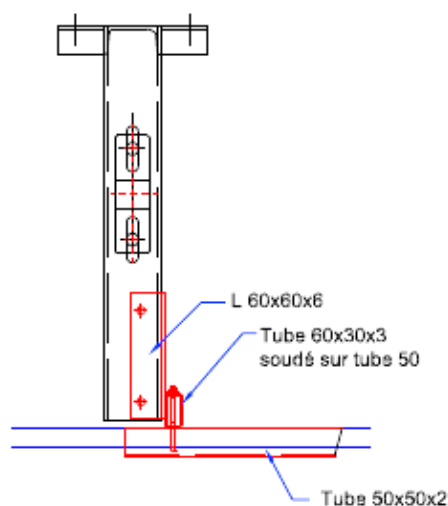
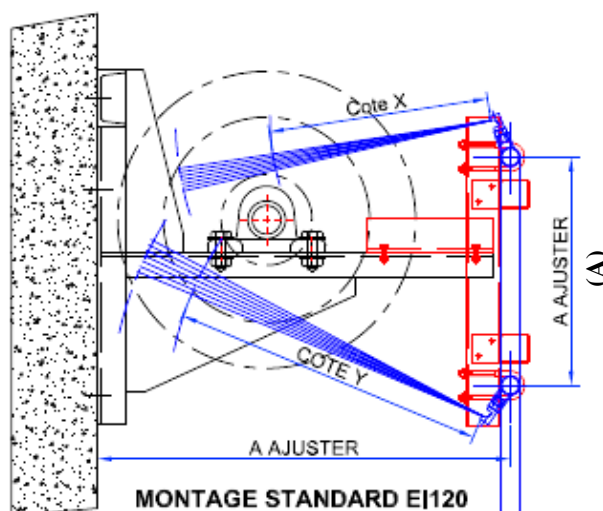
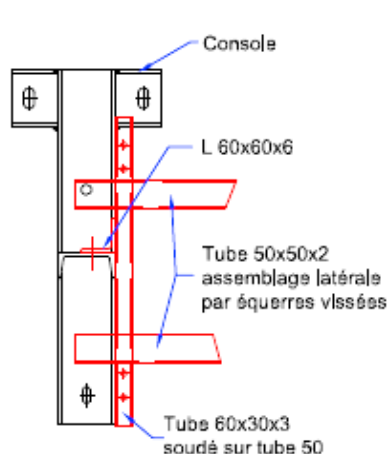
Fixation sous dalle par potence type CZ3 ou rampe en tube acier

L'entraxe vertical (A) entre les 2 rampes doit être compris entre 400 et 900mm

La côte (X) doit être comprise entre 385 et 550mm

La côte (Y) doit être comprise entre 550 et 650mm

Entraxe des buses = 1200mm maximum



Les plans et dessins édités dans la présente notice sont la propriété des ateliers BOULLET. Ils ne peuvent être ni copiés, ni utilisés par des tiers et ne doivent pas être communiqués sans l'autorisation écrite des ateliers BOULLET.

Octobre 2006
Mise à jour 09-2014
Page 15/17

NOTICE DE POSE



boulet
PORTES COUPE-FEU

Boîte Postale 30019
F-60104 Creil cédex
Tél : 03.44.64.98.98
Fax : 03.44.64.98.99
E-Mail : contact@boulet.fr

RIDEAU METALLIQUE T 35

FUNCTIONNEMENT ET DEPANNAGE

1- VÉRIFICATION D.I

- Mettre le rideau en position d'attente.
- Etat des lampes sur la face avant :
- Présence secteur + Marche Alim. AES + Système réarmé
- Simuler une DI (Action sur boîtier bris de glace ou commande CMSI).
 - Le rideau passe en position de sécurité s'arrête sur le contact bas.
- Etat des lampes sur la face avant :
- Présence secteur + Marche Alim. AES + Détection incendie
- En cas d'obstacle sur la trajectoire ; le rideau s'arrête. Vérifier l'état des lampes sur la face avant :
- Présence secteur + Marche Alim. AES + Barre palpeuse active + Détection incendie
- Réarmement de la DI (au CMSI ou par action sur le boîtier bris de glace).
 - Réarmement de l'armoire. (bouton réarmement sur la face avant)
- Vérifier l'état des lampes sur la face avant :
- Présence secteur + Marche Alim. AES + Système réarmé
- Remonter le rideau en position d'attente.
 - En cas d'utilisation des reports de position, vérifier le câblage des contacts.

2- VÉRIFICATION APRÈS COUPURE SECTEUR

- Le rideau est en position d'attente.
 - Couper l'alimentation secteur de l'armoire de gestion, (porte fusible F2)
- Absence secteur + Marche Alim. AES + Système réarmé
- Le rideau reste en position d'attente.
 - A la fin de la temporisation déterminée, (Switch 2,3 et 4) le rideau passe automatiquement en position de sécurité.
- Absence secteur + Marche Alim. AES + Détection incendie
- Remettre l'alimentation en service (porte fusible F2)
- Présence secteur + Marche Alim. AES + Détection incendie
- Réarmer le rideau pour revenir à une configuration de fonctionnement normal.
 - Si la tension des batteries est descendue à 21.6 Volts, l'armoire de gestion est automatiquement mise hors service et le rideau passe en position de sécurité. Conformité à la norme NFS 61940 (DLD). Pas de lame palpeuse active.
 - Pour réarmer l'armoire :
 - ouvrir le disjoncteur F2
 - Remettre le secteur
 - Refermer le disjoncteur F2
 - Réarmer l'armoire de gestion
 - Appuyer sur le bouton rouge forçage ouverture situé sur la carte et ceci jusqu'au passage en position d'attente, la fin de course haut reste active.
 - Retour de l'état des lampes en position normal de veille.
- En cas de problème persistant, contacter la Société BOULLET.

3- DÉPANNAGE

Le rideau ne descend pas sur DI

- On ne peut pas fermer le rideau si la lame palpeuse est activée.
 - Vérifier l'état du relais KBP (relais allumé = barre palpeuse activée)
- Si l'information ne correspond pas, vérifier le câblage des contacts suivant la notice de pose.
- Vérifier la position de SW5
 - =0 pour barre palpeuse à contact
 - =1 pour barre palpeuse caoutchouc

- Pour descendre, FCF doit être éteint.
- Si FCF allumé ; vérifier le fonctionnement des contacts situés sur la lame finale.

Le rideau ne monte pas

- Vérifier la présence secteur triphasé
- Le coffret doit-être réarmée (bouton réarmement)
- Vérifier l'interrupteur général (position 1).
- Le disjoncteur D1 doit être sur START.
- Le commutateur à clé sur la porte doit être sur manuel.
- Vérifier les fins de courses, état des relais FCO.
 - Pour monter, FCO doit être éteint.
- Vérifier que le voyant D91 est bien allumé.
- Le voyant D5 frein doit être éteint pour fonctionnement électrique.
- Vérifier que l'arbre n'est pas bloqué.

Remplacement des batteries

- 2 cas de figures : A- défaut batterie allumé
B- défaut batterie + défaut chargeur allumé
- Faire passer le rideau en position de sécurité (rideau fermé)
 - Pour les rideaux irrigués ; fermer la vanne ¼ de tour entre la rampe d'irrigation et l'électrovanne (pour éviter la mise en eau intempestive du produit)
 - Déposer les anciennes batteries
 - Remonter les nouvelles batteries (Attention à la polarité ; respecter le repérage des câbles)
 - Après quelques secondes le défaut batterie doit disparaître.
- Si le défaut est toujours présent :
- Basculer le disjoncteur F2 (l'alimentation de l'armoire est coupée)
 - Basculer sur STOP le disjoncteur D1
 - Réfermer le disjoncteur F2 (retour de l'alimentation général – le défaut à disparu)
 - Basculer sur STRAT le disjoncteur D1 > Déclenchement du rideau + DI activée
 - Réarmer le produit (bouton réarmement)
 - Réarmer le système d'irrigation suivant procédure page suivante

Défaut Batteries

- A titre préventif, prévoir leur remplacement tous les 2 ans.

Voyant défaut chargeur allumé

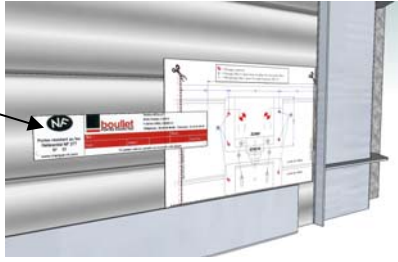
- Vérifier présence secteur.
- Etat fusible F2.
- Mesurer la tension des batteries : tension nominale 24 Volts. Tension batteries chargées 27,2 Volts +/- 0,5 Volts.
- Vérifier état des fusibles sur la carte, cette opération doit être faite hors tension.

Dans le cas d'une armoire complètement éteinte

- Vérifier présence secteur.
 - Vérifier tension des batteries.
 - Vérifier état des fusibles F1 et F2.
 - Vérifier disjoncteur D1.
 - Vérifier état des fusibles sur la carte.
- En cas de problème persistant, contacter la Société BOULLET

GABARIT DE PERCAGE
POSITIONNER UNIQUEMENT LA PLAQUE NF

Plaque NF



Découpe ou pliage suivant les pointillés

