

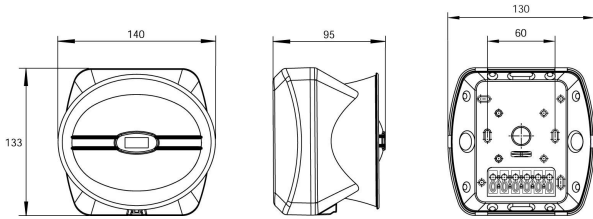
INSTRUCTIONS D'INSTALLATION ET D' UTILISATION

Nous vous remercions de la confiance accordée à notre marque et sommes persuadés que le produit que vous venez d'acquérir vous apportera entière satisfaction.

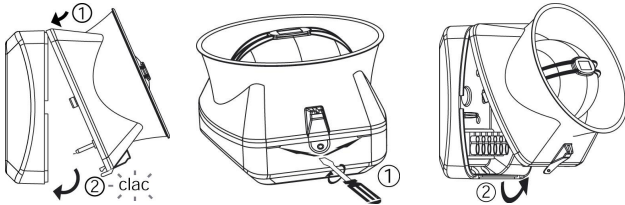
DIFFUSEUR SONORE CONVENTIONNEL

Matériel débrochable raccordé en fond de socle. Ce socle a été conçu pour être fixé indifféremment sur une surface plane ou en angle de mur rentrant à 90°.

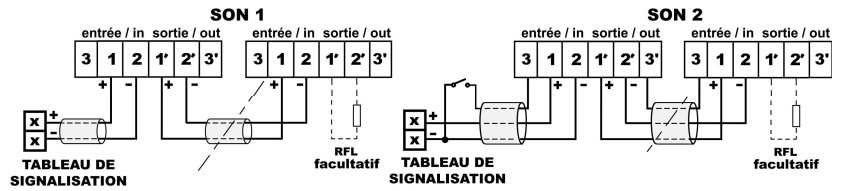
ENCOMBREMENT - FIXATION (en mm)



ASSEMBLAGE - DEMONTAGE



SCHEMA DE RACCORDEMENT



RFL : Résistance de fin de ligne à câbler si système à surveillance de ligne des diffuseurs sonores. Valeur et puissance suivant caractéristiques des systèmes.
Ne pas câbler en étoile

IMPORTANT :

- Respecter le sens de montage et de démontage
- Assembler la partie supérieure du boîtier puis fermer.
 - Sécuriser l'ensemble à l'aide de la vis de protection contre les chocs mécanique
 - Démontez par la partie inférieure du boîtier à l'aide d'un outil (tournevis plat n°6) après avoir retiré la vis. Ne jamais démonter par la partie supérieure

SPECIFICATIONS / PRECONISATIONS

Tension -10% / + 20%	Classe	Consommation P w / I mA	Temporisation en option	Matière	IP	Raccordement	Type de câble
12 Vcc	A	0,20 w / 27 mA	Arrêt auto, après 5 mn de fonctionnement	Plastique ABS	41	Bornier double entrée/sortie 0,28 à 2,5mm ²	CR1 de section appropriée mini. 1,5 mm ²
24V cc	B	0,28 w / 20 mA					
48 Vcc	B	0,48 w / 16 mA					

Autres fonctions :

Toutes demandes particulières sont réalisables à la demande

08.AVSCB.NT008 rév A0

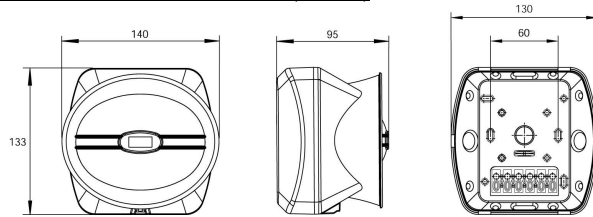
INSTRUCTIONS D'INSTALLATION ET D' UTILISATION

Nous vous remercions de la confiance accordée à notre marque et sommes persuadés que le produit que vous venez d'acquérir vous apportera entière satisfaction.

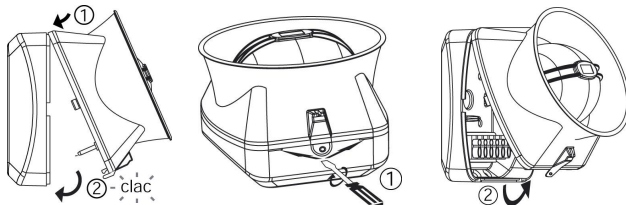
DIFFUSEUR SONORE CONVENTIONNEL

Matériel débrochable raccordé en fond de socle. Ce socle a été conçu pour être fixé indifféremment sur une surface plane ou en angle de mur rentrant à 90°.

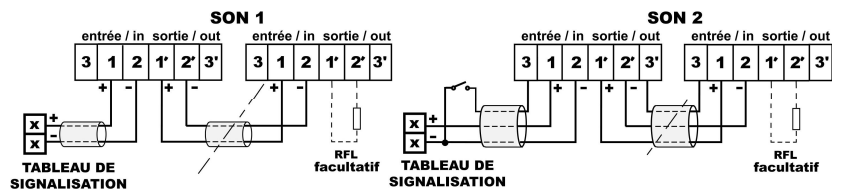
ENCOMBREMENT - FIXATION (en mm)



ASSEMBLAGE - DEMONTAGE



SCHEMA DE RACCORDEMENT



RFL : Résistance de fin de ligne à câbler si système à surveillance de ligne des diffuseurs sonores. Valeur et puissance suivant caractéristiques des systèmes.
Ne pas câbler en étoile

IMPORTANT :

- Respecter le sens de montage et de démontage
- Assembler la partie supérieure du boîtier puis fermer.
 - Sécuriser l'ensemble à l'aide de la vis de protection contre les chocs mécanique
 - Démontez par la partie inférieure du boîtier à l'aide d'un outil (tournevis plat n°6) après avoir retiré la vis. Ne jamais démonter par la partie supérieure

SPECIFICATIONS / PRECONISATIONS

Tension -10% / + 20%	Classe	Consommation P w / I mA	Temporisation en option	Matière	IP	Raccordement	Type de câble
12 Vcc	A		Arrêt auto, après 5 mn de fonctionnement	Plastique ABS	41	Bornier double entrée/sortie 0,28 à 2,5mm ²	CR1 de section appropriée mini. 1,5 mm ²
24V cc	B						
48 Vcc	B						

Autres fonctions :

Toutes demandes particulières sont réalisables à la demande

08.AVSCB.NT008 rév A0