

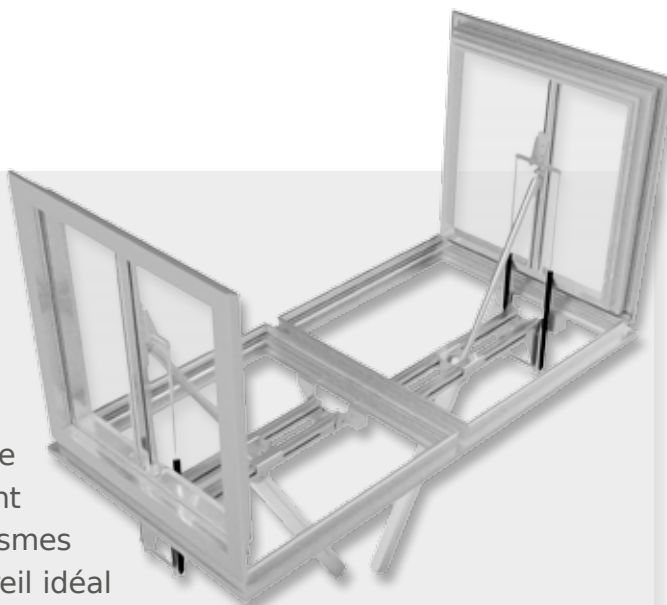
# CERTILIGHT

## APPAREIL À VANTAUX

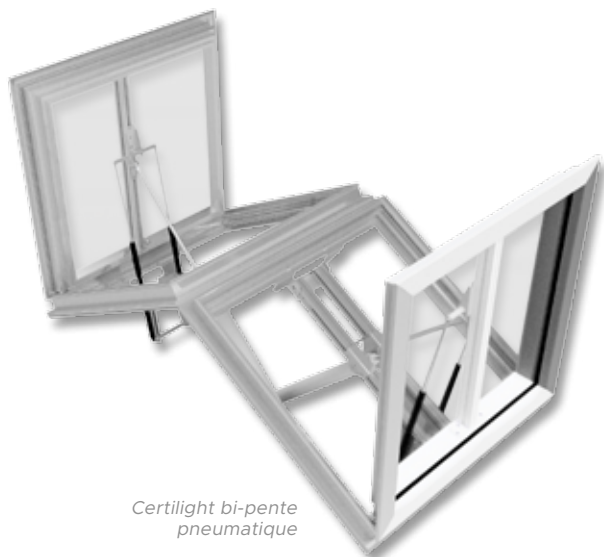
**QUALITÉ ET ROBUSTESSE**

### L'ESSENTIEL

**CERTILIGHT** est un exutoire de toiture à **2 vantaux** s'ouvrant face à face et dotés de mécanismes apparents. Il représente l'appareil idéal apportant une **solution en aération, désenfumage et éclairage zénithal** tout en garantissant des performances acoustiques et thermiques optimales.



Certilight électrique



Certilight bi-pente  
pneumatique

### LES +

- Solution en **aération, désenfumage et éclairage zénithal**.
- Pose en **toiture** (*sur costière*) ou en **verrière** (*dans la pente ou en faitage*).
- Versions : **vitrée** ou **opaque / phonique** ou **thermique / MH** (Monuments Historiques).
- Nombreux types de remplissage
- Avec ou sans **brise-vent** (*fixes ou escamotables*).
- Finition anodisée / Laquage RAL



Pôle Universitaire ARTEM - Nancy  
© ANMA - Agence Nicolas Michelin & Associés



Musée des Confluences - Lyon  
© Coop Himmelb (L) Au

## CERTILIGHT

DENFC DE TOITURE

### DESCRIPTION

• **CERTILIGHT** est un **DENFC** (*Dispositif d'Évacuation Naturelle de Fumées et de Chaleur*) certifié **CE - NF EN 12101-2** et bénéficiant du marquage **NF-DENFC**.

• Dans le cas d'une **verrière** ou d'un **atrium**, CERTILIGHT s'installe **en lieu et place de 2 vitrages**.

• CERTILIGHT peut être livré **sur costière** pour une **installation classique en toiture** (type dôme).

• CERTILIGHT est disponible en 3 versions :  
- Version **vitree dans barre à vitre**  
- Version sur costière "classique" **vitree ou isolée thermiquement**  
- Version **isolée phonique** seule ou sur costière

### PERFORMANCES

- **Résistance aux chocs** : 1 200 J (*avec grille*)
- **Classement AEV** -  $A_4E_{9A}V_{C3}$
- **Classe fiabilité** : Re 1 000 (+ 10 000 )  
Bi-fonction autorisée
- **Performance aéraulique** : Cv de 0,24 à 0,65  
*selon dimensions et options*
- **Tenue statique au vent** : WL = 1 500 Pa
- **Basse température** : T(-15) T(00)
- **Élévation température** : B=300 °C
- **Réaction au feu** : *selon remplissage*
- **Classe surcharge neige** : SL0, SL250, SL500 et SL1000
- **Uw** : de 1,12 à 1,36 W/m<sup>2</sup>.K (*complexes thermiques opaques pour dimensions maxi*)  
**Uw mini** : 1,61 W/m<sup>2</sup>.K (*produits verriers*)  
(fonction du Ug de remplissage)

### DIMENSIONS

- En verrière (*dimensions hors tout par vantail*) :  
**Largeur hors tout côté paumelles** :  
950 à 2 530 mm  
**Hauteur hors tout côté opposé aux paumelles** :  
700 à 1 600 mm (*mini = 800 mm dans le cas de brise-vent escamotables*)
- Sur costière (*trémie costière*) :  
**Largeur trémie** : 1 219 à 3 019 mm  
**Hauteur trémie** : 769 à 2 349 mm

### TYPES DE MANOEUVRES

- Électrique O/F (*Ouverture / Fermeture*) 24 Vcc
- Pneumatique O/F
- Pneumatique à sécurité positive (*ouverture par absence de pression*)

# CERTILIGHT

DENFC DE TOITURE

Médiathèque (Saint-Genis Laval)  
© Playtime - Agence d'architecture



## REPLISSAGES

- **Polycarbonate Alvéolaire** (PCA) : de 10 mm à 32 mm (*clair, opalescent ou bronze*)
- **Vitrages isolants** : classique, à isolation renforcée, à contrôle solaire, acoustique, etc ...
- Complexe **isolant thermique opaque** : tôle-isolé (2 tôles alu 15/10° + 30 mm PSE)
- Complexe **isolant opaque acoustique** : complexes phoniques SOUCHIER (Rw de 34 à 51 dB)
- Épaisseur : **version vitrée** : de 6 à 42 mm  
**version opaque** : de 23 à 95 mm

## PROFILS

- Menuiserie aluminium à rupture de pont thermique (RPT) (*au niveau de l'ouvrant et du dormant*)
- Adaptation pour verrière
- Adaptation sur costière

## OPTIONS

- **Brise-vent CE rigides** (*pour amélioration de l'efficacité du coefficient aéraulique de l'exutoire*)
- **Brise-vent escamotables** (*invisibles appareil fermé*)
- Costière avec isolant à face pelliculée bitume (*pour pose sur toiture multicouche*)
- Costière phonique avec isolant à face pelliculée bitume
- Réhausse coiffante doublée isolée (*pour pose sur relevé existant*)
- Contacts de position de sécurité et d'attente (*option de sécurité*)
- Déclencheur thermique (70, 100, 140 et 180 °C) (*selon cas d'installation*)
- Compensateur de feuillure
- Adaptation prise en pince en verrière

# CERTILIGHT

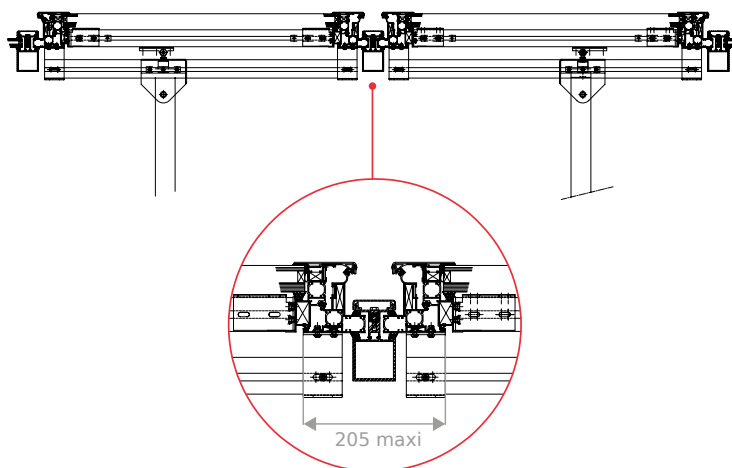
DENFC DE TOITURE

## PRINCIPE DE POSE

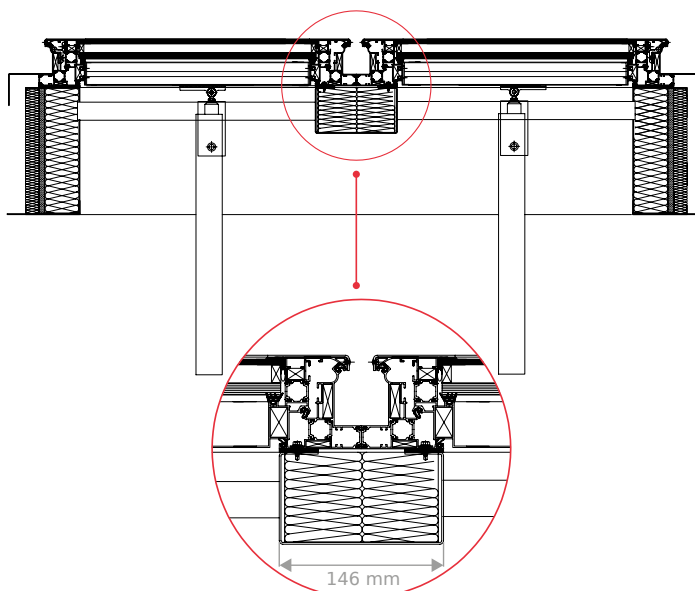
CERTILIGHT est un exutoire de désenfumage et d'aération composé de 2 châssis indépendants à installer côte à côte :

- En **monopente** : les 2 vantaux sont face à face.
- Angle d'installation compris entre 5° et 60 °  
(par rapport à l'horizontale).
- En **bi-pente** : 1 vantail sur chaque versant avec un écartement maxi de  $60 \leq X \leq 300$  mm (installation en faitage à partir de 15° de pente (jusqu'à 45°)).
- Prise en pince dans verrière (prise en feuillure : 22 mm).
- Pose sur toiture multicouche (avec option costière avec isolant à face pelliculée bitume).
- Pose sur relevé existant (avec réhausse coiffante doublée isolée).
- Pose à plat possible (selon remplissage).

## CERTILIGHT sur verrière



## CERTILIGHT phonique sur costière



**SOUCHIER**  
DÉSENFUMAGE ARCHITECTURAL  
GESTION ÉNERGÉTIQUE

**BOULLET**  
PORTES COUPE-FEU

11 rue des Campanules - CS 30066  
77436 MARNE-LA-VALLÉE cedex 02  
FRANCE

T. + 33 (0)1 60 37 79 50

F. + 33 (0)1 60 37 79 89

[WWW.SOUCHIER-BOULLET.COM](http://WWW.SOUCHIER-BOULLET.COM)



SOUCHIER - BOULLET se réserve, en fonction des connaissances et des techniques, de modifier sans préavis la composition et les conditions d'utilisation de ses matériaux. Photos et illustrations non contractuelles.

dernière mise à jour : juin 2017

UNE SOCIÉTÉ  
**adexsi**