

EXUBAIE V2

APPAREIL À VANTAIL

MÉCANISMES INVISIBLES

L'ESSENTIEL

Grâce à des **profils plus fins**, **EXUBAIE V2** concilie **esthétique extérieure et intérieure**. Il se décline en version OS (**ouverture seule**) et O/F (**ouverture / fermeture**).

Vu de l'extérieur, EXUBAIE V2 se fond dans la façade et respecte les lignes architecturales. Vu de l'intérieur, il permet, dans sa version **ouverture seule**, de s'affranchir de la vision des moteurs et de rester **très discret en ouverture / fermeture**.



0336

En O/F et OS



Conforme
NF S 61937-8

En OS uniquement

LES +

- **Clair de vitrage** et **couverture dimensionnelle** étendus.
- Ouverture supérieure à celle d'un châssis équipé d'un boîtier à chaîne (**amélioration de la surface de désenfumage**).
- **Mécanismes intégrés** dans les feuillures des profils menuisés en OS et très discrets en O/F.
- **Fabrication sur-mesure**, en phase avec les besoins spécifiques et diversifiés de la façade.
- Des solutions adaptées à **tous les profilés et matériaux** utilisés en menuiserie.



Exubaie V2 OS



EXUBAIE V2 OS - Circuit F1 de Magny-Cours © Architecte - Jean Bernigaud

EXUBAIE V2

DENFC DE FAÇADE

DESCRIPTION

- **EXUBAIE V2** est un **DENFC** (*Dispositif d'Évacuation Naturelle de Fumées et de Chaleur*) certifié **CE** pour l'ensemble de ses manoeuvres. En **OS**, il bénéficie également du marquage **NF-DENFC** et de la conformité **NF S 61937-8 AMENÉES D'AIR**.

- Ouvrant abattant ou relevant, vers l'intérieur ou l'extérieur, à la française ou à l'anglaise, **EXUBAIE V2** s'adresse aux Maîtres d'Oeuvres et Concepteurs soucieux de l'esthétisme, de l'anti-vandalisme et désireux de disposer d'un matériel de qualité.

- Le profil EXUBAIE V2 et ses diverses adaptations permettent une utilisation aussi bien en **tableaux maçonnés** qu'en **menuiseries** ou en **murs rideaux**.

- Le profil EXUBAIE V2, de par ses dimensions variables, permet une véritable **fabrication "sur mesure" industrielle** dans le respect des trames et modules architecturaux.

- Pour une meilleure intégration en façade, EXUBAIE V2 se décline en **menuiserie apparente** et dans **toutes les teintes** (RAL) et anodisées.

PERFORMANCES

- Classe fiabilité : Re 1 000 en OS
Re 1 000 (+ 10 000) en O/F
- Performance aéraulique : Cv de 0,11 à 0,69 selon dimensions et angles d'ouverture
- Tenue statique au vent : WL = 1 500 Pa
- Basse température : T=0°C
- élévation température : B=300 °C
- Réaction au feu : selon remplissage
- Uw : de 0,85 à 1,19 W/m².°K pour les complexes thermiques opaques
Uw : de 1,1 à 5,7 W/m².°K pour les produits verriers (fonction du Ug de remplissage)

DIMENSIONS

Dimensions mini et maxi, en Lht et Hht :
(largeur et hauteur hors tout)

- Pour les châssis abattant / relevant :
 - OUVERTURE SEULE** - intérieur / extérieur :
Mini : 420 x 420 mm
Maxi : 1 320 x 2 620 ou 2 620 x 1 320 mm
 - OUVERTURE / FERMETURE** :
Intérieur mini : 1 120 x 745 mm
Extérieur mini : 1 020 x 745 mm
Maxi : 1 320 x 2 620 ou 2 620 x 1 320 mm
- Pour les châssis à la française ou à l'anglaise (axes d'articulations verticaux) :
 - OUVERTURE SEULE**
Mini : 720 x 420 mm
Maxi : 2 620 x 1 370 mm
 - OUVERTURE / FERMETURE** :
Mini : 1 370 x 745 mm
Maxi : 2 620 x 1 370 mm
- Poids maximum d'ouvrant **variable** :
en fonction des caractéristiques du produit

EXUBAIE V2

DENFC DE FAÇADE

amenées d'air EXUBAIE V2 OS
TGI Strasbourg / Patio
© Architecte - Jordi Garcès



TYPES DE MANOEUVRES

- En **ouverture seule** : électrique (*émission ou rupture*) / pneumatique
- En **ouverture / fermeture** : électrique (*émission*)

REPLISSAGES

- Polycarbonate Alvéolaire (PCA) : 10 mm, 16 mm, 26 mm (*clair, opalescent ou bronze*)
- Vitrages : 10 à 42 mm pour profil RPT (Rupture de Pont Thermique)
- Complexe isolant thermique opaque : tôle-isolé (2 tôles alu 15/10^e + 30 mm polystyrène expansé PSE)

PROFILS

- Menuiserie aluminium à rupture de pont thermique (RPT)
- Adaptation sur mur rideau

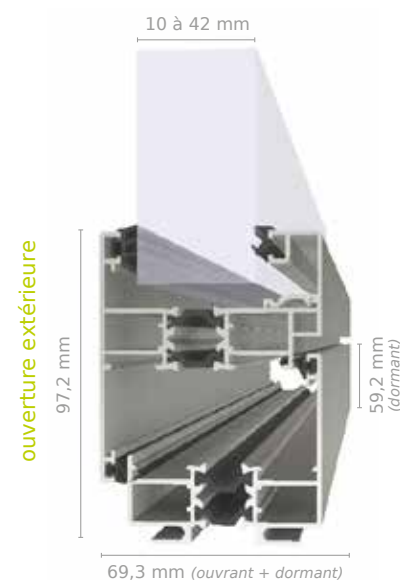
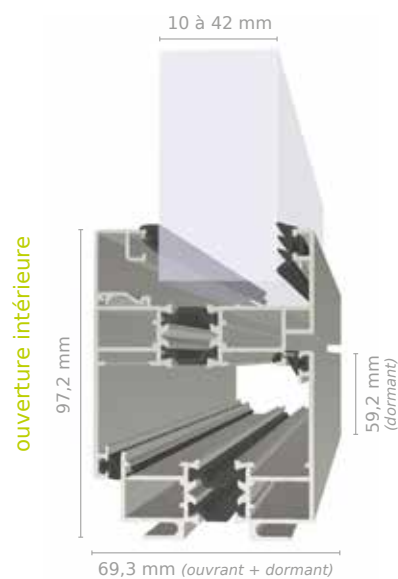
OPTIONS

- Déclencheur thermique selon cas d'utilisation
- Contacteurs de positions de sécurité et d'attente (*option de sécurité*)

PRINCIPE DE POSE

- Profils d'adaptation spécifiques, accessoires
- Pose en façade :
 - pour une ouverture **vers l'extérieur** : façade inclinée de 60 à 120°
 - pour une ouverture **vers l'intérieur** : façade à 90°
 - autres cas : nous consulter

COUPES SUR CHARNIÈRE



EXUBAIE V2

DENFC DE FAÇADE

LA GAMME EXUBAIE

• EXUBAIE



L'appareil idéal combinant une solution d'**aé-ration** et de **désenfumage**.

De part ses **mécanismes discrets, intégrés entre l'ouvrant et le dormant des profils**, EXUBAIE s'adresse aux Maîtres d'Oeuvre et concepteurs soucieux de l'esthétique et désireux de disposer d'un matériel de qualité.

• EXUBAIE VEC



Vu de l'extérieur, EXUBAIE VEC (*Vitrage Extérieur Collé*) se fond dans la façade et **respecte les lignes architecturales**. Vu de l'intérieur, il permet de s'affranchir de la vision des moteurs.

Exubaie VEC, c'est l'alliance de l'esthétique extérieure et intérieure.

• EXUBAIE MH

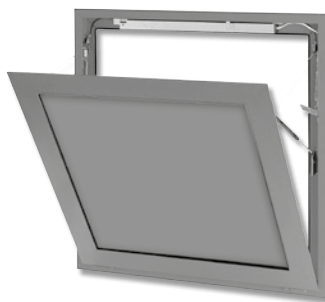


Château de Vincennes

La solution de désenfumage adaptée aux **Monuments Historiques, respectant architecture et menuiseries existantes**.

Vu de l'extérieur, le dispositif se fond dans le décor **en parfaite harmonie avec la façade**. Vu de l'intérieur, il permet de s'affranchir de la vision des moteurs grâce à ses mécanismes intégrés.

• EXUBAIE ACOUSTIQUE



L'EXUBAIE se décline également en version acoustique.

Le remplissage est constitué d'un composé opaque permettant d'obtenir des **performances acoustiques élevées**.

L'EXUBAIE ACOUSTIQUE participe à la sécurité mais aussi à l'**isolation du bâtiment**.

• EXUBAIE V2



Exubaie V2 OS

Exubaie V2 O/F

Grâce à des **profils plus fins**, EXUBAIE V2 concilie **esthétique extérieure et intérieure**. Il se décline en version **OS** (ouverture seule) et **O/F** (ouverture / fermeture).

SOUCHIER
DÉSENFUMAGE ARCHITECTURAL
GESTION ÉNERGÉTIQUE

BOULLET
PORTES COUPE-FEU

11 rue des Campanules - CS 30066
77436 MARNE-LA-VALLÉE cedex 02
FRANCE

T. + 33 (0)1 60 37 79 50

F. + 33 (0)1 60 37 79 89

WWW.SOUCHIER-BOULLET.COM



SOUCHIER - BOULLET se réserve, en fonction des connaissances et des techniques, de modifier sans préavis la composition et les conditions d'utilisation de ses matériaux. Photos et illustrations non contractuelles.

dernière mise à jour : janvier 2017

UNE SOCIÉTÉ
adexsi